



Ταξίδι σαν παραμύθι με διαμονή στη μεσαιωνική Μπρυζ

με Βρυξέλλες – Άμστερνταμ

Πάρκο Κέικενκοφ, Πάρκο Έφτελινγκ,
Αμβέρσα, Γάνδη και Λιλ (Γαλλία)

ΑΝΑΧΩΡΗΣΕΙΣ 2025: 20.03, 25.03, 16.04, 06.05

6 ημέρες

Ανοίγουμε δρόμους

**ΔΩΡΕΑΝ
ΑΠΟΚΛΕΙΣΤΙΚΗ
ΑΣΦΑΛΕΙΑ
VERSUS TRAVEL
ΜΕ ΚΑΛΥΨΕΙΣ
ΓΙΑ ΤΟΝ ΚΟΡΩΝΟΪΟ**

Νοιώστε **απόλυτα
προστατευμένοι**,
όπως σας **έχουμε
συνηθίσει**.

ΔΙΠΛΗ ΚΑΛΥΨΗ ΑΠΟ ΔΥΟ ΑΣΦΑΛΙΣΤΙΚΑ ΣΥΜΒΟΛΑΙΑ

Πριν το ταξίδι

Κάλυψη για ασθένεια και κορωνοϊό έως 75 ετών

Κάλυψη για ατύχημα χωρίς όριο ηλικίας

Ταξιδιωτική Ασφάλεια Versus Travel κάλυψης της προκαταβολής ή της εξόφλησης πριν από το ταξίδι σε περίπτωση ατυχήματος ή ασθένειας μέχρι του ποσού **2.000€** (μόνο στο Versus travel θα βρείτε τέτοιου ύψους καλύψεις)

Κατά τη διάρκεια του ταξιδιού

Κάλυψη για ασθένεια και κορωνοϊό έως 75 ετών

Κάλυψη για ατύχημα χωρίς όριο ηλικίας

Χωρίς ποσά απαλλαγών που πληρώνει ο ταξιδιώτης

1. Κάλυψη για ατύχημα ή ασθένεια
2. Ιατροφαρμακευτικές καλύψεις
3. Επαναπατριsmός του ίδιου ή της οικογένειας του ταξιδιώτη
4. Κάλυψη εξόδων καραντίνας έως 1.500€ για Covid-19
5. Έξοδα μετάβασης συνοδού από την Ελλάδα, έξοδα μετάφρασης, έξοδα νομικής υποστήριξης
6. Καλύψεις για απώλεια ή καθυστέρηση αποσκευών
7. Έξοδα του ταξιδιώτη λόγω πρόωρης διακοπής της εκδρομής του
8. Έξοδα διαμονής και επικοινωνίας, εξαιτίας απώλειας ταξιδιωτικών εγγράφων
9. Έξοδα για καθυστέρηση πτήσης πάνω από 4 ώρες

ΔΩΡΕΑΝ

Αποκλειστική ταξιδιωτική ασφάλεια του Versus Travel με καλύψεις για τον κορωνοϊό

Νοιώστε απόλυτα προστατευμένοι, όπως σας έχουμε συνηθίσει

ΔΙΠΛΗ ΚΑΛΥΨΗ ΑΠΟ ΔΥΟ ΑΣΦΑΛΙΣΤΙΚΑ ΣΥΜΒΟΛΑΙΑ

1. Εδώ και 26 χρόνια οι ταξιδιώτες επιλέγουν το Versus Travel για την ποιότητα των υπηρεσιών του, αλλά κυρίως για την ασφάλεια και τη σιγουριά του ταξιδιού.
2. Τον Μάρτιο του 2020 (και όλη την περίοδο της πανδημίας) το Versus Travel απέδειξε ότι και σε ακραίες συνθήκες, όπως αυτές του κορωνοϊού, μπορεί να εγγυηθεί τις προκαταβολές των ταξιδιωτών, την κατά το δυνατόν περισσότερο ομαλή συνέχιση του ταξιδιού αλλά και τη χωρίς προβλήματα αεροπορική τους επιστροφή στην Ελλάδα.
3. Τα προηγούμενα χρόνια, υπήρξαν εκατοντάδες περιπτώσεις, κατά τις οποίες το Versus Travel απέδειξε ότι ο ταξιδιώτης που ταξιδεύει μαζί μας, αισθάνεται εμπιστοσύνη, πως ό,τι και να συμβεί θα αντιμετωπιστεί άμεσα και μάλιστα προς όφελος του.

Όλα τα παραπάνω κάνουν τους ταξιδιώτες να λένε: «Ταξιδεύω με το Versus για να έχω το κεφάλι μου ήσυχο»

Δωρεάν καλύψεις του Versus Travel

1. Ταξιδιωτική Ασφάλεια Versus Travel κάλυψης της προκαταβολής

A. Στο Versus Travel προσφέρουμε δωρεάν εδώ και χρόνια στους ταξιδιώτες μας, ασφάλεια κάλυψης της προκαταβολής, σε περιπτώσεις ακύρωσης του ταξιδιού, λόγω ατυχήματος ή ασθένειας.

B. Αν προσβληθείτε εσείς προσωπικά από τον Covid-19, πριν την αναχώρηση του ταξιδιού, αποζημιώνεστε μέχρι του ποσού των 700€. Η παροχή αυτή ισχύει μόνο όταν μας ενημερώσετε εγγράφως με αντίστοιχο αποδεικτικό, θετικό τεστ PCR.

Γ. **Νέα επιπλέον κάλυψη. Προστασία από δυο συμβόλαια:** Με το δεύτερο ασφαλιστικό συμβόλαιο που προστέθηκε, για την κάλυψη από τον κορωνοϊό, έχετε επιπλέον ποσό κάλυψης της προκαταβολής και εκτός Covid-19 περιπτώσεων. Έχετε δηλαδή την προστασία δυο συμβολαίων.

2. Ασφάλεια Versus Travel κατά τη διάρκεια του ταξιδιού

Το Versus Travel παρέχει, εδώ και χρόνια, στους ταξιδιώτες του επιπλέον ασφάλεια που καλύπτει ατύχημα, ασθένεια, απώλεια αποσκευών και πολλές άλλες καλύψεις. Δεν καλύπτει όμως την περίπτωση προσβολής από κορωνοϊό για την οποία υπάρχει ειδική ασφάλιση (διαβάστε παρακάτω).

Έξτρα Δωρεάν Ασφάλεια Covid-19 και καραντίνας κατά τη διάρκεια του ταξιδιού, αλλά και επιπλέον συμπληρωματικής κάλυψης ασθένειας, ατυχήματος, απώλειας αποσκευών και εκτός Covid-19 περιπτώσεων. Έχετε δηλαδή την προστασία 2 συμβολαίων.

1. Τι είναι η Έξτρα Ασφάλεια Covid-19 του Versus Travel

Λόγω των ειδικών συνθηκών και επειδή θέλουμε να εξασφαλίσουμε για εσάς με κάθε υπευθυνότητα ένα ξέγνοιαστο και χαρούμενο ταξίδι χωρίς άγχος, σας παρέχουμε δωρεάν μία ξεχωριστή, ειδική Ασφάλεια που καλύπτει και τον Covid-19, επιπλέον της προαναφερθείσας σχετικής κάλυψης του Versus, στην προηγούμενη παράγραφο.

2. Τι επιπλέον καλύπτει η έξτρα Ασφάλεια COVID-19

Η έξτρα Ασφάλεια COVID-19 καλύπτει διακοπή του ταξιδιού εφόσον ο ταξιδιώτης νοσηλευτεί λόγω Covid-19 στο εξωτερικό ή τεθεί σε καραντίνα με εντολή κυβέρνησης ή άλλης αρχής κατά τη διάρκεια του ταξιδιού λόγω έκθεσης του ίδιου ή άλλου συνταξιδιώτη του στη μεταδοτική ασθένεια. Στην περίπτωση αυτή ΚΑΛΥΠΤΟΝΤΑΙ ΕΠΙΣΗΣ ΟΙ ΙΑΤΡΟΦΑΡΜΑΚΕΥΤΙΚΕΣ ΔΑΠΑΝΕΣ Ή Η ΝΟΣΗΛΕΙΑ ΑΝ ΑΠΑΙΤΗΘΟΥΝ. Καλύπτεται επίσης τα έξοδα της καραντίνας στο εξωτερικό μέχρι του ποσού 1500€. Επίσης όταν ο ασφαλισμένος ταξιδιώτης μπορέσει να επιστρέψει στην Ελλάδα καλύπτουμε τα έξοδα του ταξιδιού επιστροφής του, αλλά και της οικογένειας του εφόσον ο ίδιος επιστρέψει στην Ελλάδα.

3. Άλλες καλύψεις και των δυο ασφαλιστικών συμβολαίων. Διπλή κάλυψη από δυο ασφαλιστικά συμβόλαια

Υπάρχουν και επιπλέον καλύψεις όπως και επιπλέον σημαντικές ταξιδιωτικές καλύψεις, επαναπατριsmός και της οικογένειας του ταξιδιώτη, έξοδα μετάβασης συνοδού από την Ελλάδα στο σημείο του συμβάντος, έξοδα διερμηνείας, έξοδα μετάφρασης ιατρικού φακέλου, απώλεια αποσκευών καθυστερήσεις πτήσεων νομική υποστήριξη και άλλες καλύψεις.

* Όλες οι παραπάνω καλύψεις δίνονται δωρεάν μόνο για τα οργανωμένα ταξίδια εκτός Ελλάδας. Για τα ατομικά ταξίδια δίνονται με επιβάρυνση.

Η ασφάλεια καλύπτει ταξιδιώτες από την Ελλάδα, περιπτώσεις ασθένειας για άτομα έως 75 ετών και περιπτώσεις ατυχήματος για όλες τις ηλικίες. Για ταξιδιώτες από την Κύπρο καλύπτει περιπτώσεις ασθένειας και ατυχήματος για άτομα έως 70 ετών. Για ταξιδιώτες από την Κύπρο, εάν είστε πάνω από 70 ετών, υπάρχει χρέωση. Καλέστε τα γραφεία μας στη Λευκωσία για περισσότερες πληροφορίες.

ΤΑΞΙΔΙ ΣΑΝ ΠΑΡΑΜΥΘΙ ΣΤΗΝ ΜΠΡΥΖ

Όταν ο Ηρακλής Πουαρό και ο Τεν Τεν συναντούν τον Ρούμπενς και τον... Ντε Γκωλ!
Ένα πολύ ιδιαίτερο ταξίδι σε τέσσερις από τις ομορφότερες πόλεις της Ευρώπης και
ένα θεματικό πάρκο-έκπληξη!

Η μοναδικότητα του εξαιρετικού αυτού προγράμματος που εμπνεύστηκε το Versus
Travel σηματοδοτείται από την έδρα μας, την παραμυθένια **Μπρυζ**, μία μεσαιωνική
πόλη-κόσμημα στο Βέλγιο, η οποία χαρακτηρίζεται ως «Βενετία του Βορρά» και είναι
η ιδιαίτερη πατρίδα του παγκοσμίου φήμης Ηρακλή Πουαρό (του σνομπ και
εκκεντρικού ήρωα της Άγκαθα Κρίστι) και του Τεν Τεν (ήρωα αγαπημένου κόμικ).

Επισκεπτόμαστε και περιηγούμαστε στις **Βρυξέλλες**, την καρδιά της Ευρωπαϊκής
Ένωσης αλλά και της Ευρώπης γενικότερα. Πηγαίνουμε στη Γάνδη, μία επίσης
απίστευτα όμορφη και καλοδιατηρημένη μεσαιωνική πόλη, αλλά και στην Αμβέρσα,
την πόλη που σηματοδοτούν ο Φλαμανδός ζωγράφος Ρούμπενς, το μεγάλης
σπουδαιότητας λιμάνι της, το παγκόσμιο εμπόριο διαμαντιών αλλά και η διάσημη
Σχολή Μόδας της.

Μετά περνάμε στην Ολλανδία, για να ζήσουμε μία αξέχαστη παραμυθένια περιπέτεια
στο θεματικό **Πάρκο Έφτελινγκ**, που είναι διπλάσιο σε μέγεθος από την Ντίσνεϊλαντ
της Καλιφόρνιας και απλώνεται μέσα σε φυσικό πευκοδάσος! Επισκεπτόμαστε το π
στο Πάρκο Κέικενκοφ με τις ανθισμένες τουλίπες. Το Πάρκο παραμένει ανοιχτό για
λιγότερο από 2 μήνες τον χρόνο! Περιηγούμαστε επίσης στο κοσμολίτικο
Άμστερνταμ παίρνοντας μια πολύ καλή γεύση από την Ολλανδία!

Απολαμβάνουμε τη **Γάνδη** και την **Αμβέρσα**. Ερχόμαστε στη γαλλική **Λιλ**, γενέτειρα
του στρατηγού Ντε Γκωλ, πρώην ισχυρότατο κέντρο της υφασματοβιομηχανίας και
νυν ευρωπαϊκή μητρόπολη του πολιτισμού. Ένα πανέμορφο ταξίδι-βουτιά στον
πολιτισμό και σε όλη τη μεσαιωνική και μπαρόκ ομορφιά της Βόρειας Ευρώπης.

Η διαφορετικότητα του Versus

Πριν από αρκετά χρόνια το Versus Travel άνοιξε δρόμους με αυτό το ταξίδι. Όταν η Μπρυζ, το μεσαιωνικό διαμάντι του Βελγίου, ήταν καταδικασμένη λόγω ακριβού κόστους διαμονής σε ημερήσιες εκδρομές, το Versus πρότεινε διαμονή εκεί, και μάλιστα όλες τις ημέρες. Μια πρόταση που αμέσως αγκαλιάσατε και καθιερώσατε με αποτέλεσμα το ταξίδι αυτό, που κοσμεί τους ταξιδιωτικούς καταλόγους του Versus Travel.

Το Versus φροντίζει ώστε να έχετε όλες τις ημέρες γεμάτες με εκδρομές και δραστηριότητες, χωρίς να αφήνει χώρο για «προαιρετικά». Έτσι, κερδίζετε σωστή κατανομή χρόνου στο ταξίδι και έχετε προκαθορισμένο κόστος πριν από την αναχώρησή σας, χωρίς δυσάρεστες τοπικές εκπλήξεις. Επιπλέον, έχετε χρόνο για να περιηγηθείτε και μόνοι σας στις περιοχές-διαμάντια που θα επισκεφθούμε και να έχετε μια ολοκληρωμένη εμπειρία και απόλαυση!

- Όλες οι διανυκτερεύσεις στην **Μπρυζ** είναι σε ξενοδοχεία 4*: στο **Golden Tulip Medici 4*** ή στο **Hotel Aragon 4*** ή στο **Hotel Academie Bruges 4***.
- **Δυσεύρετες διαμονές** που κοστίζουν άνω των 150€ το βράδυ – ωστόσο βρισκόμαστε **στο σωστό σημείο** για να απολαύσουμε στο έπακρο την **Μπρυζ** και τη μεσαιωνική της μαγεία.
- **Πλούσιες ξεναγήσεις και επισκέψεις** στα σημαντικότερα μνημεία και τα αξιοθέατα των πόλεων που επισκεπτόμαστε, για να απολαύσετε αυτό το ταξίδι έτσι όπως μόνο το Versus Travel σχεδιάζει και πραγματοποιεί, δίνοντας έμφαση στο πολιτιστικό στοιχείο
- **Αφιερώνουμε 5 διανυκτερεύσεις στην παραμυθένια Μπρυζ** σε ξενοδοχείο 4*, που λόγω του υψηλού κόστους συνήθως προσφέρεται μόνο σαν ημερήσια εκδρομή, για να την απολαύσουμε όπως της αξίζει!
- Επίσκεψη **στο ψυχαγωγικό πάρκο Έφτελινγκ στην Ολλανδία**, το πιο ιδιαίτερο στην Ευρώπη. Ένας ζωντανός παράδεισος μέσα σε πευκοδάσος για μικρούς και μεγάλους.
- Επισκεπτόμαστε το **Πάρκο Κέικενκοφ** με τις ανθισμένες τουλίπες. Το Πάρκο παραμένει ανοιχτό για λιγότερο από 2 μήνες τον χρόνο!
- Στην τιμή περιλαμβάνεται **εκδρομή στην Λιλ** αξίας 100€.
- Διαβάστε με προσοχή το πρόγραμμα που σας δίνουν. Επειδή το πούλμαν έχει συνήθως μεγάλο κόστος στο Βέλγιο, τα συνήθη προγράμματα της αγοράς χρησιμοποιούν το μεταφορικό μέσο για τις μεταφορές από και προς το αεροδρόμιο και συνήθως πραγματοποιούν μόνο ξενάγηση κατά την άφιξη. Οι υπόλοιπες ημέρες γεμίζουν με προαιρετικές εκδρομές. Το Versus, αντίθετο σε τέτοιου είδους πρακτικές, εμπλουτίζει τις ημέρες με επισκέψεις και έτσι το ταξίδι γίνεται μια μοναδική εμπειρία γνώσης και απόλαυσης.
- Στο Versus δεν αφήνουμε κενές και αμήχανες μέρες δίχως να κάνουμε τίποτα... γεμίζοντάς τις με προαιρετικές εκδρομές. Αντίθετα, επισκεπτόμαστε μεγάλης σημασίας πόλεις-σταθμούς και περιλαμβάνουμε δραστηριότητες που μας χαρίζουν ένα γεμάτο πρόγραμμα και πολλαπλές εμπειρίες.
- Επίσκεψη στη μεσαιωνική **Γάνδη**.
- Γνωρίζουμε την **Αμβέρσα** με το μεσαιωνικό λιμάνι, τα διαμάντια και τον πολιτισμό της.
- Περιηγούμαστε στις **Βρυξέλλες**, την καρδιά της Ευρωπαϊκής Ένωσης, και στο **Άμστερνταμ**.
- Επισκεπτόμαστε την απίστευτη **Λιλ** με τη γαλλο-φλαμανδική φινέτσα.
- Προσφέρεται δωρεάν ταξιδιωτικός οδηγός-βιβλίο στα ελληνικά του Versus Travel.

**ΣΥΓΚΡΙΝΕΤΕ ΚΑΙ ΜΗ ΣΥΜΒΙΒΑΣΕΣΤΕ
ΜΕ ΤΙΠΟΤΑ ΛΙΓΟΤΕΡΟ!**



Το Versus Travel για μία ακόμη φορά καινοτομεί και οργανώνει ένα υπέροχο ταξίδι με άξονα τον υψηλό πολιτισμό της Ευρώπης και την απόλυτη ψυχαγωγία. Παρά το υψηλό κόστος επιλέγουμε ως έδρα και ορμητήριό μας την παραμυθένια βελγική πόλη **Μπρυζ**. Η επιλογή αυτή δεν είναι διόλου τυχαία, διότι η Μπρυζ δεν είναι μία πόλη που εξαντλείται σε μία απλή ημερήσια εκδρομή όπως συμβαίνει συνήθως. Αντίθετα, είναι ένα μεσαιωνικό κόσμημα που πρέπει να έχεις τον χρόνο να το απολαύσεις αρκετές ημέρες!

Με την άφιξή μας στο Άμστερνταμ, αναχωρούμε για τις **Βρυξέλλες**, για να γνωρίσουμε το κέντρο της Ευρωπαϊκής Ένωσης και μία από τις πιο όμορφες πόλεις της Ευρώπης. Συνεχίζουμε για την Μπρυζ, απ' όπου επισκεπτόμαστε ακτινωτά πολλαπλούς εξαιρετικούς σταθμούς, που ο καθένας έχει τον δικό του ξεχωριστό χαρακτήρα: τη **Λιλ**, μία πόλη που συνδυάζει όλη τη γαλλική και τη φλαμανδική φινέτσα τόσο στην αρχιτεκτονική και στις τέχνες όσο και στην υψηλή κουζίνα της - την **Αμβέρσα**: ένα τεράστιας σπουδαιότητας εμπορικό και χρηματοοικονομικό λιμάνι του μεσαίωνα, που έχει εξελιχθεί στο παγκόσμιο κέντρο εμπορίας διαμαντιών, σε μεγάλο πολιτιστικό κέντρο αλλά και σε μητρόπολη της διεθνούς μόδας - τη **Γάνδη**: μία μεσαιωνική πόλη-κόσμημα, πανίσχυρη τόσο οικονομικά (από τον Μεσαίωνα) όσο και καλλιτεχνικά (φλαμανδική ζωγραφική) – και φυσικά το ολλανδικό θεματικό **Πάρκο Έφτελινγκ**, που είναι ίσως το πιο όμορφο και σίγουρα το πιο ιδιαίτερο της Ευρώπης και που είναι διπλάσιο σε μέγεθος από την Ντίσνεϊλαντ της Καλιφόρνιας. Επιστρέφουμε στο **Άμστερνταμ** για να απολαύσουμε την πόλη με την πιο κοσμοπολίτικη ατμόσφαιρα στην Ευρώπη και τα υπέροχα κανάλια της, πριν πάρουμε την πτήση της επιστροφής.



- Θα απολαύσουμε τη μεσαιωνική **Γάνδη**.
- Θα γνωρίσουμε την **Αμβέρσα** με το μεσαιωνικό λιμάνι, τα διαμάντια και τον πολιτισμό της.
- Θα επισκεφτούμε την απίστευτη **Λιλ** με τη γαλλο-φλαμανδική φινέτσα.
- Θα κάνουμε 5 διανυκτερεύσεις σε ξενοδοχείο 4* στην παραμυθένια Μπρυζ, που λόγω του υψηλού κόστους συνήθως προσφέρεται μόνο σαν ημερήσια εκδρομή, για να την απολαύσουμε όπως της αξίζει!
- Θα περιηγηθούμε στις **Βρυξέλλες**, την καρδιά της Ευρωπαϊκής Ένωσης.
- Θα επισκεφτούμε στο ψυχαγωγικό **πάρκο Έφτελινγκ** στην Ολλανδία, το πιο ιδιαίτερο στην Ευρώπη. Ένας ζωντανός παράδεισος μέσα σε πευκοδάσος για μικρούς και μεγάλους!
- Θα απολαύσουμε το **Πάρκο Κέικενκοφ** με τις ανθισμένες τουλίπες.
- Θα περιηγηθούμε στο **Άμστερνταμ** με τα εντυπωσιακά κανάλια του.



Προσοχή! Οι πτήσεις που βλέπετε στα προγράμματα του Versus είναι πραγματικές. Υπάρχει δηλαδή μια αντίστοιχη κράτηση στην αεροπορική. Δεν είναι εικονική πραγματικότητα και απλή παράθεση των δρομολογίων της αεροπορικής εταιρείας. Στο Versus δεν θα σας περιμένουν απογοητεύσεις και ακυρώσεις της τελευταίας στιγμής. Για αυτό θα βρείτε για την κάθε αναχώρηση συγκεκριμένες πτήσεις και ώρες.



Αριθμός Πτήσης	Ημερομηνία Πτήσης	Διαδρομή (Από ⇒ Προς)	Ώρα Αναχώρησης	Ώρα Άφιξης
KL 1952	20/03/2025	ΑΘΗΝΑ – ΑΜΣΤΕΡΝΤΑΜ	06:00	08:35
KL 1957	25/03/2025	ΑΜΣΤΕΡΝΤΑΜ – ΑΘΗΝΑ	20:55	01:05 + 1

Άφιξη στην Αθήνα την 7^η ημέρα (26/03/2025) τις πρώτες πρωινές ώρες.

Αριθμός Πτήσης	Ημερομηνία Πτήσης	Διαδρομή (Από ⇒ Προς)	Ώρα Αναχώρησης	Ώρα Άφιξης
KL 1952	25/03/2025	ΑΘΗΝΑ – ΑΜΣΤΕΡΝΤΑΜ	06:00	08:35
KL 1957	30/03/2025	ΑΜΣΤΕΡΝΤΑΜ – ΑΘΗΝΑ	21:10	01:20 + 1
Άφιξη στην Αθήνα την 7^η ημέρα (31/03/2025) τις πρώτες πρωινές ώρες.				

Αριθμός Πτήσης	Ημερομηνία Πτήσης	Διαδρομή (Από ⇒ Προς)	Ώρα Αναχώρησης	Ώρα Άφιξης
KL 1952	16/04/2025	ΑΘΗΝΑ – ΑΜΣΤΕΡΝΤΑΜ	06:00	08:30
KL 1957	21/04/2025	ΑΜΣΤΕΡΝΤΑΜ – ΑΘΗΝΑ	20:55	01:10 + 1
Άφιξη στην Αθήνα την 7^η ημέρα (22/04/2025) τις πρώτες πρωινές ώρες.				

Αριθμός Πτήσης	Ημερομηνία Πτήσης	Διαδρομή (Από ⇒ Προς)	Ώρα Αναχώρησης	Ώρα Άφιξης
KL 1952	06/05/2025	ΑΘΗΝΑ – ΑΜΣΤΕΡΝΤΑΜ	06:00	08:30
KL 1957	11/05/2025	ΑΜΣΤΕΡΝΤΑΜ – ΑΘΗΝΑ	20:55	01:10 + 1
Άφιξη στην Αθήνα την 7^η ημέρα (12/05/2025) τις πρώτες πρωινές ώρες.				



Επιλέγουμε διαμονή στην Μπρυζ

Είναι μια πόλη παραμυθένια. Μια ζωγραφιά άλλης εποχής που σε συνεπαίρνει στο σήμερα. Η μεσαιωνική αρχιτεκτονική της παραμένει ανέπαφη. Το ιστορικό κέντρο της είναι Μνημείο Παγκόσμιας Κληρονομιάς της UNESCO. Σε κάθε βόλτα μας εκεί, στους δρόμους, στα κανάλια και στα στενά της ερχόμαστε σε επαφή με πανέμορφα κτήρια που μοιάζουν με έργα τέχνης.

Επισκεπτόμαστε τη Λίμνη της Αγάπης που είναι γεμάτη με κύκνους, τον Ναό της Παναγίας με το κωδωνοστάσιο που φτάνει τα 122,3 μέτρα και την «Παναγία Βρεφοκρατούσα», του Μικελάντζελο. Το καμπαναριό του 13ου αιώνα, με τις 48 καμπάνες και τα απογευματινά κοντσέρτα καμπανοκρουσιών. Τη ρωμαιοκαθολική βασιλική του Ιερού Αίματος όπου φυλάσσεται σε φιαλίδιο το Αίμα του Χριστού. Απολαμβάνουμε τα χρωματιστά μεσαιωνικά σπίτια και τα ειδυλλιακά κανάλια.

Θεματικό πάρκο Έφτελινγκ

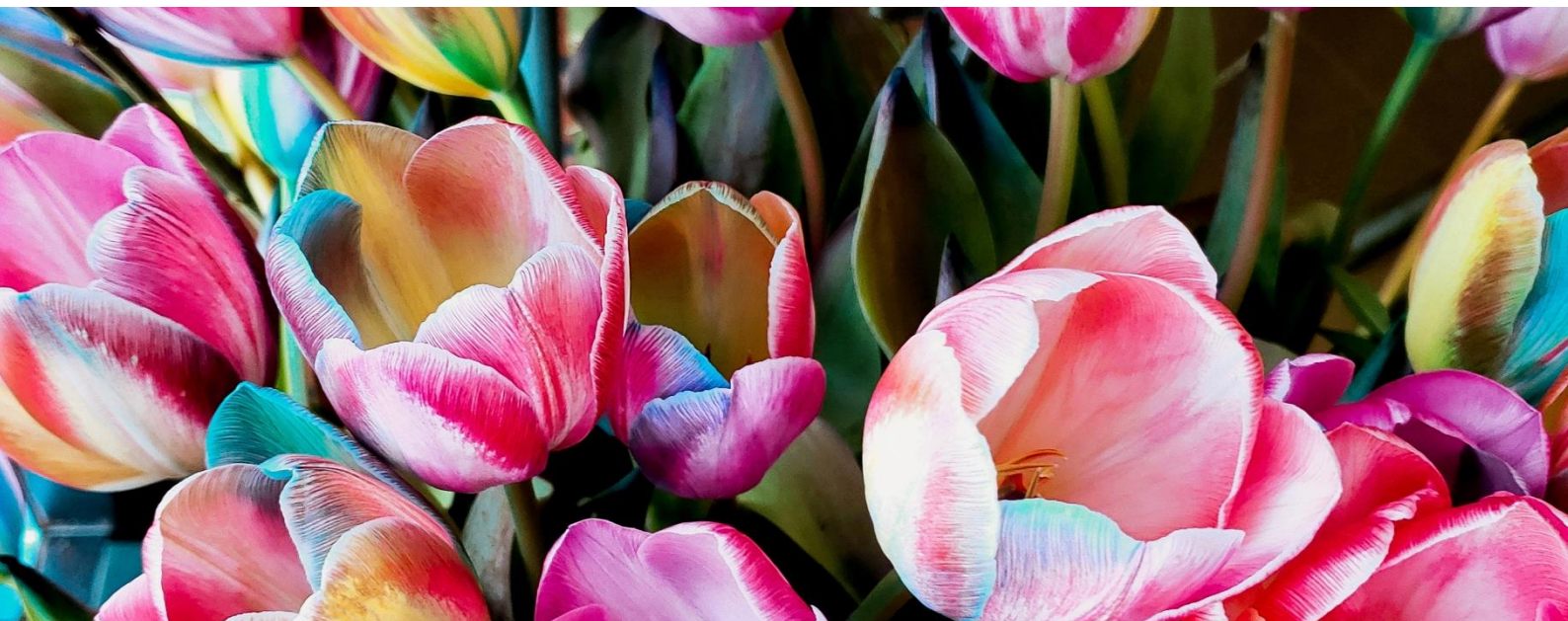
Είναι το μεγαλύτερο θεματικό πάρκο της Ολλανδίας και χαρίζει υψηλής ποιότητας ψυχαγωγία από το 1952. Πλούσιο θέαμα και διασκέδαση... άνευ όρων παρέχονται απλόχερα στους εκατοντάδες χιλιάδες επισκεπτών που κάθε χρόνο έρχονται από όλο τον κόσμο για να περάσουν ατέλειωτες ώρες ξενοιασιάς και ψυχαγωγίας.

Πολύχρωμα καρουσέλ, πειρατικά πλοία, νάνοι και ξωτικά, συνεχή δρώμενα, μιούζικαλ και θεατρικές παραστάσεις, θεματικά φεστιβάλ βασισμένα σε ευφάνταστες ιδέες, μυστηριώδεις πόλεις με έφιππους ιππότες, στοιχειωμένα κάστρα με σκοτεινά δωμάτια, το ανθρωπόμορφο Δέντρο των Παραμυθιών που διηγείται ιστορίες, τρισδιάστατες μινιατούρες, τρένα και μικροσκοπικά χωριά, το πλοίο-θρύλος Ιπτάμενος Ολλανδός, μια μεγάλη λίμνη με γόνδολες, μια αραβική πόλη κατευθείαν βγαλμένη από τις χίλιες και μία νύχτες, ζούγκλες και αγαπημένα παραμύθια, όλα βρίσκουν τη θέση τους στο Έφτελινγκ, και αν μη τι άλλο υπόσχονται να μας χαρίσουν ώρες διασκέδασης που θα μας μείνουν αξέχαστες.

Επισκεπτόμαστε τη φινετσάτη Λιλ

Η Λιλ, γενέτειρα του στρατηγού Ντε Γκωλ, είναι ιστορικά φλαμανδική πόλη από τη ρωμαϊκή εποχή. Από τα χρόνια της ίδρυσής της είχε εμπορικό χαρακτήρα. Η Βιομηχανική Επανάσταση τη μετέτρεψε σε μια μεγάλη βιομηχανική πρωτεύουσα, με κέντρο τις υφαντουργικές βιομηχανίες. Σήμερα όμως η Λιλ διακρίνεται κυρίως για την πολιτιστική της ανάπτυξη. Η Όπερα, η Εθνική Ορχήστρα και το Μουσείο Καλών Τεχνών, αποτελούν παγκόσμια ορόσημα.

Επίσης, η πόλη φημίζεται για τη Μεγάλη Υπαίθρια Αγορά της, που διεξάγεται κάθε Σεπτέμβριο, μπροστά στο Παλιό Χρηματιστήριο αλλά και τη χριστουγεννιάτικη αγορά στην Πλατεία Ριούρ όπου στήνονται εντυπωσιακά ξυλόγλυπτα σαλέ με κάθε είδους χριστουγεννιάτικα στολίδια και γιορτινές λιχουδιές. Με μία πρώτη ματιά αυτό που γοητεύει στη Λιλ είναι η θαυμάσια αρχιτεκτονική της, που αποτελεί έναν εξαιρετικό μπαρόκ και νεοκλασικό συνδυασμό της γαλλικής και της φλαμανδικής σχολής. Αυτός ο συνδυασμός, επεκτείνεται και στην τοπική κουζίνα η οποία δρέπει δάφνες παγκοσμίως στους πιο έγκριτους γαστρονομικούς οδηγούς.



Πάρκο Keukenhof

Πρόκειται για έναν από τους πιο ιδανικούς προορισμούς για να υποδεχτείτε την άνοιξη. Η πρωτεύουσα των λουλουδιών είναι διαφορετική κάτω από το φως του ήλιου και η σεζόν των φεστιβάλ ξεκινά.

Το Keukenhof είναι ένας παραμυθένιος χώρος, γεμάτος από τουλίπες, νάρκισσους, υάκινθους και άλλα λουλούδια με έντονα χρώματα και **ανοίγει μόνο δύο μήνες το χρόνο**. Είναι βασικά ένα τεράστιο πάρκο γεμάτο λουλούδια, όπου οι επισκέπτες μπορούν να περπατήσουν και να περάσουν ξένοιαστες στιγμές στους όμορφα διαμορφωμένους κήπους του.

Ο κήπος «Keukenhof» αποτελεί σήμα-κατατεθέν της ευρύτερης περιοχής εδώ και αιώνες, όταν δημιουργήθηκε για πρώτη φορά από τις τοπικές Αρχές. Ο χώρος ήταν τόπος κυνηγιού και ένα κάστρο δέσποζε στην περιοχή. Στο κάστρο οφείλει ο κήπος την ονομασία του καθώς αρχικά χρησιμοποιήθηκε για την καλλιέργεια βοτάνων και λαχανικών για την κουζίνα του κάστρου. Πολύ αργότερα το 1949 χρησιμοποιήθηκε σαν ανθόκηπος για την προώθηση της ολλανδικής παραγωγής λουλουδιών. Σιγά σιγά συγκέντρωσε τα βλέμματα ντόπιων και ξένων επισκεπτών, αναπτύχθηκε και κατέληξε να είναι ο μεγαλύτερος ανθόκηπος στον κόσμο.

Εκατοντάδες χιλιάδες κόσμου επισκέπτονται κάθε χρόνο τον κήπο για να θαυμάσουν από κοντά το πλήθος των λουλουδιών αλλά και να απαθανάτισουν τις εντυπωσιακές εικόνες που προσφέρει.

Ένα πολύχρωμο χαλί σκεπάζει σχεδόν κάθε γωνιά του κήπου, ο οποίος συμπληρώνεται από δέντρα και άλλα πράσινα φυτά. Μια μεγάλη λίμνη δεσπόζει στο εσωτερικό του, ενισχύοντας την ομορφιά του τοπίου, που κερδίζει αβίαστα τις εντυπώσεις.

Μπρυζ, από τον Μεσαίωνα στο σήμερα



Είναι μια πόλη παραμυθένια. Τόσο παραμυθένια που χλευάστηκε στην απολαυστική κινηματογραφική κωμωδία «Στην Μπρυζ» (2008) με πρωταγωνιστή τον Κόλιν Φάρελ. Όμως και πάλι, ενώ γελούσες στην ταινία με τη μεσαιωνική γραφικότητά της, δεν μπορούσες να μην τη θαυμάσεις. Αυτό είναι η Μπρυζ – μια ζωγραφιά άλλης εποχής που σε συνεπαίρνει στο σήμερα.

Η μείζων μεσαιωνική αρχιτεκτονική της πόλης, λοιπόν, παραμένει ανέπαφη. Το ιστορικό της κέντρο της τελικά αναγορεύτηκε σε Μνημείο Παγκόσμιας Κληρονομιάς της UNESCO το 2000. Οπότε σε κάθε βόλτα μας εκεί, στους

δρόμους, στα κανάλια και στα στενά της ερχόμαστε σε επαφή με πανέμορφα κτήρια που μοιάζουν με έργα τέχνης. Ένα από αυτά είναι ο Ναός «Της Παναγίας Μας» με το περίφημο κωδωνοστάσιο που φτάνει τα 122,3 μέτρα – ένα από τα ψηλότερα κτίσματα από τούβλα στον κόσμο. Στο χοροστάσιο του ναού υπάρχει η «Παναγία Βρεφοκρατούσα», του Μικελάντζελο. Θεωρείται ότι είναι το μοναδικό γλυπτό του μεγάλου καλλιτέχνη της Αναγέννησης που τοποθετήθηκε εκτός Ιταλίας όσο εκείνος ήταν εν ζωή.

Γενικώς το πιο διάσημο αξιοθέατο της Μπρυζ είναι το καμπαναριό του 13ου αιώνα, που βρίσκεται στην κεντρική πλατεία της πόλης. Αυτό αρχικά υπήρξε θησαυροφυλάκιο και στη συνέχεια παρατηρητήριο. Περιλαμβάνει 48 καμπάνες τις οποίες λειτουργεί ειδικός χειριστής που εργάζεται σε μόνιμη βάση. Αυτός σε τακτά χρονικά διαστήματα δίνει κοντσέρτα καμπανοκρουσιών που ακούγονται σε όλη την πόλη! Επίσης, όποιος θέλει μπορεί να ανεβεί τα 366 σκαλοπάτια του καμπαναριού και να απολαύσει τη θέα από τα 83 μέτρα.

Άλλη ατραξιόν της Μπρυζ είναι η ρωμαιοκαθολική βασιλική του Ιερού Αίματος που χτίστηκε τον 12 αιώνα. Στεγάζει το λείψανο του Ιερού Αίματος που σύμφωνα με ισχυρισμούς ανήκει στον Ιωσήφ της Αριμαθαίας. Ποιος είναι όμως ο Ιωσήφ της Αριμαθαίας; Υπήρξε μέλος του Μεγάλου Συνεδρίου της Ιερουσαλήμ, εύπορος και μουσικός μαθητής του Ιησού, που φέρεται να αντιτάχθηκε στη καταδίκη Του και σύμφωνα με το κατά Ματθαίον Ευαγγέλιο (27:57-60), μετά τον θάνατο του Ιησού ζήτησε από τον Πόντιο Πιλάτο την άδεια να αποκαθλώσει το νεκρό σώμα από τον Σταυρό, προκειμένου να το προετοιμάσει για τον ενταφιασμό στον παραχωρούμενο, από τον ίδιο τον Ιωσήφ, λαξευτό τάφο, πιθανώς οικογενειακό. Το λείψανο του Ιερού Αίματος βρίσκεται στο ανώτερο παρεκκλήσι και ήρθε στην πόλη μετά τη Δεύτερη Σταυροφορία από τον Κόμη της Φλάνδρας Τιερί της Αλσατίας (1099-1168). Κάθε χρόνο οργανώνεται περιφορά του στους δρόμους της πόλης. Την περιφορά ακολουθούν



περισσότεροι από 1.600 κατοίκους πολλοί από αυτούς ντυμένοι με κοστούμια εποχής ως ιππότες ή σταυροφόροι.

Τέλος ένα ακόμη ορόσημο της πόλης είναι το Μουσείο Γκρόνινγκε, το οποίο καλύπτει έξι αιώνες φλαμανδικής και βελγικής δημιουργίας αρχίζοντας με μία σημαντική συλλογή ζωγραφικών έργων του Γιαν βαν Αϊκ και φτάνοντας μέχρι τις απαρχές της μεταπολεμικής σύγχρονης τέχνης. Γιατί η τέχνη δεν σταματάει ποτέ! Και πόλεις όπως η Μπρυζ το αποδεικνύουν.

Γάνδη, μια πόλη με κρυφή ζωντάνια



Παλιό λιμάνι, με μεγάλη εμπορική ισχύ στα χρόνια του Μεσαίωνα και της Αναγέννησης, εξελίχθηκε τελικά πέρα από κέντρο εμπορίου και σε μια σημαντική Πανεπιστημιούπολη. Αυτό σημαίνει ότι η πόλη σφύζει από νέους και είναι πολύ ζωντανή, ενώ το τοπίο, το σκηνικό και η αρχιτεκτονική ατμόσφαιρα είναι καθαρά μεσαιωνικά. Κάστρα, πύργοι, γοτθικοί και αναγεννησιακοί ναοί, κανάλια, καλντερίμια, μεσαιωνικά σπιτία και άλλα κτήρια, όλα διατηρούνται τέλεια, γιατί δεν καταστράφηκαν ποτέ από τους πολέμους και γιατί ο δήμος τα φροντίζει με μεγάλη σπουδή. Όλο το ιστορικό κέντρο είναι πεζοδρομημένο, οπότε οι βόλτες είναι ατέλειωτες,

χωρίς θορύβους και χωρίς το στρες που προκαλεί μία πόλη στους περιπατητές της. Τα αξιοθέατα είναι πολλά. Βασικά ό,τι συναντάμε στον δρόμο είναι αξιοθέατο. Επίσης υπάρχουν πολλά μουσεία που καλύπτουν όλο το φάσμα της τέχνης που αναπτύχθηκε εκεί. Αλλά ακόμα κι οι ναοί κρύβουν αριστουργήματα: για παράδειγμα με μία βόλτα στον Καθεδρικό της Γάνδης, βλέπει κανείς έναν Ρούμπενς, ένα τρίπτυχο των αδελφών Βαν Αϊκ και έναν Ιερώνυμο Μπος μαζεμένους! Τρία σε ένα...

Εννοείται φυσικά ότι το γκράφιτι απαγορεύεται σε όλα τα κτήρια, αλλά υπάρχει πρόβλεψη ακόμη και για αυτό: Στο μικρό δρομάκι Graffiti Street μέσα στο ιστορικό κέντρο επιτρέπεται η ελεύθερη έκφραση των καλλιτεχνών του δρόμου. Εκεί έχουν ζωγραφίσει διάσημοι γκράφιτι καλλιτέχνες όπως ο Roa και ο Bué the Warrior.

Κατά τα άλλα, η νεανική, εναλλακτική ζωή γίνεται πολύ έντονη στα κανάλια και στα ποτάμια όπου υπάρχουν κρυμμένα διάφορα στέκια για ποτό, καφέ ή φαγητό. Αλλά και χύμα, στις όχθες – με καφέ, μπύρα ή κάποιο σνακ (συνήθως τηγανητές πατάτες με διάφορες σάλτσες και κάποιο ψαρικό) στο χέρι.

Στη Γάνδη θα τα απολαύσουμε όλα! Και αξίζει, τουλάχιστον να δοκιμάσουμε, όσα περισσότερα μπορούμε!



Βρυξέλλες

Οι Βρυξέλλες θεωρούνται μία από τις πιο όμορφες πόλεις της Ευρώπης. Πέρα από το κέντρο των ευρωπαϊκών εξελίξεων και γεγονότων, είναι και μια πόλη γραφική, με πλακόστρωτα σοκάκια και τόσα γοτθικά και σε μπαρόκ ρυθμό κτίρια, που κατευθείαν θα σε μεταφέρει σε άλλες εποχές. Η πλατεία της, Grand Place, είναι μία από τις ομορφότερες της Ευρώπης και θα σας ενθουσιάσει με την αρχιτεκτονική των κτιρίων που την περιβάλλουν, όπως το Δημαρχείο, το Μέγαρο των Αρτοποιών και άλλα. Θα μαγευτείτε ακόμη περισσότερο επισκεπτόμενοι πόλεις και χωριουδάκια έξω από το



κέντρο, όπως είναι η Γάνδη και η Μπρυζ. Πέρα από την ομορφιά αυτών των πόλεων θα σας ενθουσιάσει και η φύση της περιοχής. Η νύχτα στις Βρυξέλλες δεν είναι ποτέ ήσυχη. Στο Βέλγιο αγαπούν πολύ την τζαζ και οι κάτοικοί της είναι πολύ φιλότεχνοι. Σε πολλά μπαράκια θα μπορέσετε να απολαύσετε ζωντανή μουσική, καθώς και τις υπέροχες βέλγικες μπίρες σε μεγάλη ποικιλία, αφού η χώρα παράγει πάνω από 300 διαφορετικούς τύπους μπίρας. Για άλλο ένα ακόμα προϊόν είναι γνωστό το Βέλγιο και αυτό δεν είναι άλλο από τη σοκολάτα. Ναι, είστε στη χώρα της σοκολάτας! Μοναδική ευκαιρία για να απολαύσετε την αγαπημένη σας λιχουδιά σε όλο της το μεγαλείο και στην καλύτερη ποιότητα.

Πάρκο Έφτελινγκ



Είναι το μεγαλύτερο θεματικό πάρκο της Ολλανδίας, χαρίζοντας υψηλής ποιότητας ψυχαγωγία εδώ και έξι δεκαετίες. Από το 1952, όταν και πρωτοάνοιξε τις πύλες του στο κοινό, το πάρκο Έφτελινγκ (Efteling) έχει κερδίσει την καρδιά μεγάλων και μικρών επισκεπτών με την πληθώρα των προγραμμάτων και δραστηριο-τήτων που προσφέρει. Πλούσιο θέαμα και διασκέδαση... άνευ όρων παρέχονται απλόχερα στους εκατοντάδες χιλιάδες επισκεπτών που κάθε χρόνο έρχονται από όλο τον κόσμο στο Έφτελινγκ για να περάσουν ατέλειωτες ώρες ξενοιασιάς και

ψυχαγωγίας. Πολύχρωμα καρουζέλ, πειρατικά πλοία, νάνοι και ξωτικά, συνεχή δρώμενα, μιούζικαλ και θεατρικές παραστάσεις, θεματικά φεστιβάλ βασισμένα σε ευφάνταστες ιδέες, μυστηριώδεις πόλεις με έφιππους ιππότες, στοιχειωμένα κάστρα με σκοτεινά δωμάτια, το ανθρωπόμορφο Δέντρο των Παραμυθιών που διηγείται ιστορίες, τρισδιάστατες μινιατούρες, τρένα και μικροσκοπικά χωριά, ο περίφημος Ιπτάμενος Ολλανδός, το πλοίο-θρύλος, μια μεγάλη λίμνη με γόνδολες, μια αραβική πόλη κατευθείαν βγαλμένη από τις χίλιες και μία νύχτες, ζούγκλες και αγαπημένα παραμύθια, όλα βρίσκουν την θέση τους στο Έφτελινγκ, και υπόσχονται να σας χαρίσουν αξέχαστες ώρες διασκέδασης.

ΠΡΟΓΡΑΜΜΑ ΕΚΔΡΟΜΗΣ

1η ημέρα: ΑΘΗΝΑ/ΘΕΣΣΑΛΟΝΙΚΗ/ΛΑΡΝΑΚΑ – πτήση για ΑΜΣΤΕΡΝΤΑΜ – ΒΡΥΞΕΛΛΕΣ (περιήγηση) – ΜΠΡΥΖ (Βέλγιο)

Συγκέντρωση στο αεροδρόμιο και πτήση για το **Άμστερνταμ**, μια ξεχωριστή πρωτεύουσα τόσο ρομαντική διαχρονικά όσο και σύγχρονη ταυτόχρονα. Αναχωρούμε οδικώς για το γειτονικό Βέλγιο και την πρωτεύουσα, αλλά και μία από τις ομορφότερες πόλεις της χώρας, τις **Βρυξέλλες**. Σήμερα θα περιηγηθούμε στην πόλη οποία είναι και έδρα της Ευρωπαϊκής Ένωσης.

Στα περίχωρα των Βρυξελλών θα δούμε το **Ατόμιουμ**, ένα γλυπτό-αρχιτεκτονικό μνημείο που κατασκευάστηκε για την Παγκόσμια Έκθεση του 1958. Θεωρείται ο Πύργος του Άιφελ των Βρυξελλών, έχει ύψος 103 μέτρα και αναπαριστά την κυψελίδα ενός κρυστάλλου σιδήρου, μεγεθυμένη κατά 165 δισεκατομμύρια φορές. Δίπλα ακριβώς βρίσκεται η Μικρή Ευρώπη, ένα θεματικό πάρκο με τα κυριότερα αξιοθέατα της Ευρώπης σε μινιατούρα (κλίμακα 1/12). Εν συνέχεια θα πάμε στα **Βασιλικά Ανάκτορα του Λάκεν** με τον ομώνυμο βασιλικό ναό. Στους κήπους των ανακτόρων θα δούμε τον Γιαπωνέζικο Πύργο και την Κινέζικη Παγόδα. Πρόκειται για δύο αυθεντικά κτίρια τα οποία κατασκευάστηκαν στις αρχές του 20ού αιώνα κατά παραγγελία του βασιλιά Λεοπόλδου του Βελγίου. Τα υλικά ήρθαν κατευθείαν από το Τόκιο και από τη Σαγκάη αντίστοιχα. Αρχικώς τα κτίρια αυτά χρησιμοποιήθηκαν για να στεγάσουν υπουργεία, προς τα τέλη όμως του αιώνα μετατράπηκαν σε μουσεία.

Ακολουθεί η περίφημη **Μεγάλη Πλατεία**, στο ιστορικό κέντρο των Βρυξελλών, μία από τις εντυπωσιακότερες της Ευρώπης. Εκεί, στο Νο 16 έζησε και έγραψε ο Γάλλος συγγραφέας Βικτόρ Ουγκό. Στην πλατεία θα δούμε το πασίγνωστο αγαλματάκι Μανεκέν Πις, το οποίο απεικονίζει ένα παιδάκι που ουρεί. Λέγεται ότι αναπαριστά τον γιο ενός δούκα που ουρεί πάνω από τα στρατεύματα των εχθρών πριν από μια μάχη. Εν συνέχεια θα πάμε στην πλατεία **Γκραν Σαμπλόν**, με τον ομώνυμο, γοθικού ρυθμού, ναό της Παναγίας. Θα δούμε επίσης το Εθνικό Ωδείο, το Δικαστικό Μέγαρο, το Μουσείο Καλών Τεχνών, τη Βασιλική Πλατεία με τα Ανάκτορα, το Ευρωκοινοβούλιο και την Αψίδα του Θριάμβου.

Στη συνέχεια αναχωρούμε με προορισμό την παραμυθένια **Μπρυζ**, η οποία θα είναι η βάση μας για τις επόμενες ημέρες. Άφιξη και τακτοποίηση στο ξενοδοχείο μας. Διανυκτέρευση στην Μπρυζ.



2η ημέρα: ΜΠΡΥΖ (περιήγηση)

Πρωινό στο ξενοδοχείο και ξεκινάμε για μία απολαυστική περιήγηση στη γοητευτική **Μπρυζ**.

Το πρώτο αξιοθέατο που συναντά κανείς προτού μπει στο ιστορικό κέντρο της πόλης είναι η **Λίμνη της Αγάπης** που είναι γεμάτη με κύκνους. Από τη γέφυρα που χτίστηκε το 1740, θα απολαύσουμε μια πανοραμική εικόνα ολόκληρης της Μπρυζ. Δίπλα στη Λίμνη της Αγάπης υπάρχει και το πάρκο της Μπρυζ, όπου κάθε χρόνο διοργανώνονται πολλές πολιτιστικές εκδηλώσεις.

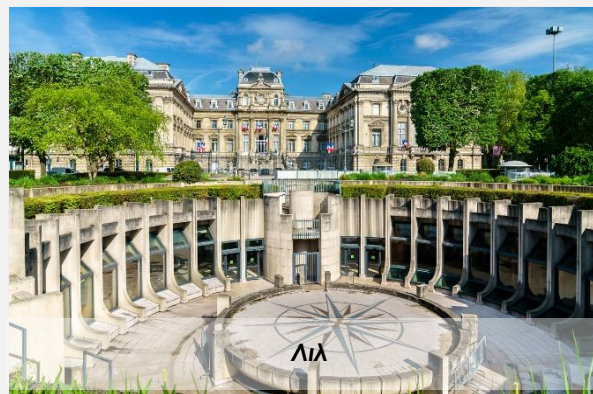
Θα δούμε επίσης το νοσοκομείο του Αγίου Ιωάννη που είναι το παλαιότερο στην Ευρώπη, κτίσμα του 13ου αιώνα και σήμερα μουσείο με μεγάλη συλλογή αρχαικών εκθεμάτων, μεσαιωνικών ιατρικών οργάνων αλλά και έργων τέχνης.

Ακολουθούν οι δύο σημαντικότεροι ναοί της πόλης: ο **ναός της Παναγίας** και του Ιερού Αίματος. Στον πρώτο θα δούμε το περίφημο κωδωνοστάσιο που φτάνει τα 122,3 μέτρα – ένα από τα ψηλότερα κτίσματα από τούβλα στον κόσμο. Επίσης στο χοροστάσιο του ναού υπάρχει η «Παναγία Βρεφοκρατούσα», του Μικελάντζελο. Θεωρείται ότι είναι το μοναδικό γλυπτό του μεγάλου καλλιτέχνη της Αναγέννησης που τοποθετήθηκε εκτός Ιταλίας όσο εκείνος ήταν εν ζωή. Όσο για τον **ναό του Ιερού Αίματος**, χτίστηκε τον 12ο αιώνα και εκεί φυλάσσεται χρυσοποίκιλτο φιαλίδιο που περιέχει ύφασμα από τον Άγιο Τάφο ποτισμένο με το Ιερό Αίμα.

Θα πάμε φυσικά και στο πιο διάσημο αξιοθέατο της Μπρυζ που είναι το **καμπαναριό του 13ου αι.** και βρίσκεται στην κεντρική πλατεία της πόλης. Αυτό αρχικά υπήρξε θησαυροφυλάκιο και στη συνέχεια παρατηρητήριο. Περιλαμβάνει 48 καμπάνες. Μάλιστα σε τακτά χρονικά διαστήματα πραγματοποιούνται κοντσέρτα με... καμπανοκρουσίες, που ακούγονται σε όλη την πόλη! Επίσης, όποιος θέλει μπορεί να ανεβεί τα 366 σκαλοπάτια του καμπαναριού και να απολαύσει τη θέα από τα 83 μέτρα.

Όμως η Μπρυζ έχει πολλά ακόμα να δούμε, όπως το Μέγαρο των Αρχόντων, την πολυφωτογραφημένη γέφυρα του Αγίου Βονιφάπου, τους ειδυλλιακούς Κήπους Άρεντς, το εντυπωσιακό Κολέγιο της Ευρώπης και το πρώτο Χρηματιστήριο του κόσμου που ιδρύθηκε τον 14ο αιώνα. Όλα αυτά θα τα απολαύσουμε σήμερα αλλά και τις επόμενες ημέρες του ταξιδιού μας, αφού έδρα μας θα έχουμε πάντα την Μπρυζ.

Ελεύθερο απόγευμα και επιστροφή στο ξενοδοχείο μας για διανυκτέρευση.



3η ημέρα: ΜΠΡΥΖ – ΛΙΛ (Γαλλία) – ΜΠΡΥΖ

Σήμερα θα φύγουμε από την Μπρυζ και θα περάσουμε τα σύνορα με τη Γαλλία για να επισκεφτούμε μία ακόμη ιδιαίτερα γοητευτική πόλη: τη **Λιλ**, που είναι και η γενέτειρα του στρατηγού Ντε Γκωλ. Βρισκόμαστε στη Βόρεια Γαλλία και η Λιλ αποτελεί την τέταρτη μεγαλύτερη μητροπολιτική περιοχή της χώρας, μετά το Παρίσι, τη Λυών και τη Μασσαλία.

Η Λιλ είναι ιστορικά φλαμανδική πόλη από τη ρωμαϊκή εποχή, παλαιό τμήμα της κομητείας της Φλάνδρας. Η Βιομηχανική Επανάσταση τη μετέτρεψε σε μια μεγάλη βιομηχανική πρωτεύουσα, με κέντρο τις μηχανικές και υφαντουργικές βιομηχανίες.

Σήμερα όμως η Λιλ διακρίνεται κυρίως για την πολιτιστική της ανάπτυξη. Η **Όπερα**, η **Εθνική Ορχήστρα** και το **Μουσείο Καλών Τεχνών**, αποτελούν παγκόσμια ορόσημα. Επίσης, η πόλη φημίζεται για τη **Μεγάλη Υπαιθρια Αγορά** της, τη λεγόμενη μπραντερί, που διεξάγεται κάθε Σεπτέμβριο μπροστά στο Παλιό Χρηματιστήριο και συγκεντρώνει επισκέπτες από όλη την Ευρώπη.

Εμείς, θα δούμε τα σημαντικότερα αξιοθέατα της πόλης, αρχίζοντας φυσικά από την **πλατεία Ντε Γκωλ**. Με μία πρώτη ματιά αυτό που γοητεύει στη Λιλ είναι η θαυμάσια αρχιτεκτονική της, που αποτελεί έναν εξαιρετικό μπαρόκ και νεοκλασικό συνδυασμό της γαλλικής και της φλαμανδικής σχολής. Ο συνδυασμός επεκτείνεται και στην τοπική κουζίνα, η οποία δρέπει δάφνες παγκοσμίως στους πιο έγκριτους γαστρονομικούς οδηγούς.

Επιστροφή στο ξενοδοχείο μας, στην Μπρυζ και διανυκτέρευση.

4η ημέρα: ΜΠΡΥΖ – ΑΜΒΕΡΣΑ – ΓΑΝΔΗ – ΜΠΡΥΖ

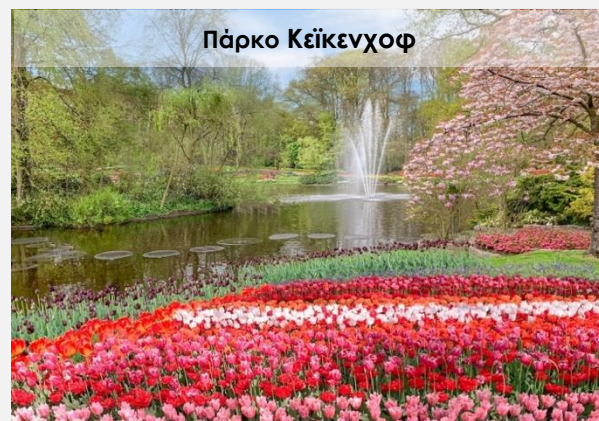
Μετά το πρωινό μας πάμε να επισκεφθούμε το παγκοσμίου φήμης βελγικό λιμάνι της **Αμβέρσας** και το ιστορικό κέντρο της πόλης. Η Αμβέρσα υπήρξε σημαντικότερο εμπορικό και χρηματιστηριακό κέντρο στον Μεσαίωνα. Όλες οι μεγάλες ευρωπαϊκές τράπεζες και εμπορικές εταιρείες της εποχής είχαν την έδρα τους εκεί. Επίσης εκεί είχαν έδρα και τα μεγαλύτερα ναυτιλιακά γραφεία – πολλά τέτοια κτίρια σώζονται και χρησιμοποιούνται ακόμη. Συνακολούθως, σ' αυτή την πολύ ενδιαφέρουσα πόλη, μαζί με το εμπόριο, τη ναυτιλία και τα χρηματοοικονομικά άνθισαν κατά τον Μεσαίωνα και την Αναγέννηση και οι τέχνες και φυσικά η περίφημη φλαμανδική ζωγραφική. Τον 17ο αιώνα μεταφέρθηκε στην Αμβέρσα το κέντρο της βελγικής καλλιτεχνικής δημιουργίας από τις Βρυξέλλες.



Πάρκο Κείικενχοφ



Πάρκο Κείικενχοφ



Πάρκο Κείικενχοφ



Αμβέρσα

Σήμερα η Αμβέρσα είναι η πόλη όπου διακινείται ο μεγαλύτερος αριθμός διαμαντιών στον κόσμο (70% της παγκόσμιας διακίνησης). Τα περισσότερα καταστήματα διαμαντιών είναι συγκεντρωμένα στην **οδό Pelikaanstraat**, στην εβραϊκή συνοικία. Επίσης πρόκειται για τη δεύτερη μεγαλύτερη πόλη του Βελγίου και το τρίτο μεγαλύτερο λιμάνι στην Ευρώπη μετά το Αμβούργο και το Ρότερνταμ.

Τέλος η Αμβέρσα, τα τελευταία 30-40 χρόνια είναι μία πρωτοποριακή μητρόπολη της μόδας. Υπάρχει η λεγόμενη Σχολή της Αμβέρσας, η οποία περιλαμβάνει Βέλγους σχεδιαστές που λανσάρουν ένα συγκεκριμένο αφαιρετικό στυλ και έχουν φανατικούς οπαδούς ανά τον κόσμο. Αυτά όσον αφορά το γενικότερο προφίλ της πόλης.

Με μία πρώτη ματιά στη βόλτα μας θα διαπιστώσουμε πως το μεσαιωνικό ιστορικό κέντρο, που χτίστηκε γύρω από τον εντυπωσιακό καθεδρικό ναό διατηρείται άρτια. Επίσης, κρυμμένα σε καλντερίμια και γραφικά δρομάκια, βρίσκονται χιλιάδες εστιατόρια και μπαρ, καταστήματα με αντίκες, γκαλερί, σοκολατερί, μπουτίκ σχεδιαστών και καταστήματα διαμαντιών.

Αλλά και ολόκληρη η πόλη μοιάζει με μουσείο αρχιτεκτονικής: από το μεσαιωνικό κάστρο του 13ου αιώνα δίπλα στο ποτάμι, μέχρι τα σύγχρονα κτίρια στην προκουμαία και τις μπελ επόκ επαύλεις στον αριστοκρατικό δρόμο Κοτζέλς-Οσιλέι. Ο συγκεκριμένος δρόμος είναι κυριολεκτικά ένα αριστούργημα ευρωπαϊκής εκλεκτικής αρχιτεκτονικής του γυρίσματος του 20ου αιώνα!

Οι επαύλεις βρίσκονται η μία δίπλα στην άλλη και οι περισσότερες χτίστηκαν μεταξύ 1894 και 1908 σε διάφορα στυλ της εποχής: νεογοθικό, νεοκλασικό, αρ νουβό και μεσαιωνικό-αναγεννησιακό Τυδώρ.

Και αφού μιλάμε για επαύλεις, δεν μπορούμε να μην αναφέρουμε το απίστευτο, ολοζώντανο **παλάτι του Ρούμπενς**, του διάσημου Φλαμανδού ζωγράφου που έζησε και δημιούργησε στην Αμβέρσα περίπου 400 χρόνια πριν. Αυτό το σπίτι-μουσείο βρίσκεται στο κέντρο της πόλης και είναι ανοιχτό για το κοινό.

Συνεχίζουμε για τη **Γάνδη**, μία από τις αρχαιότερες πόλεις του Βελγίου. Οικοδομήθηκε περί τον 7ο αιώνα ως καταυλισμός στη συμβολή των ποταμών Σκάλδη και Λυς και κατέληξε τον Μεσαίωνα να είναι μια από τις μεγαλύτερες και πλουσιότερες πόλεις στη Βόρεια Ευρώπη. Διαθέτει ένα πολύ όμορφο ιστορικό κέντρο με χαρακτηριστικά κτίσματα μεσαιωνικής και αναγεννησιακής αρχιτεκτονικής, τα οποία, ευτυχώς, δεν υπέστησαν καταστροφές από τους πολέμους. Αντιθέτως αναπαλαιώθηκαν και συντηρούνται άψογα.



Το ιστορικό κέντρο της Γάνδης είναι η μεγαλύτερη περιοχή στο Βέλγιο όπου δεν επιτρέπεται η κυκλοφορία αυτοκινήτων. Εμείς στην περιήγησή μας θα δούμε το Διοικητήριο, θα επισκεφθούμε τον **καθεδρικό ναό του Σεν Μπαβό**, όπου υπάρχουν έργα του Ρούμπενς, του Ιερώνυμου Μπος και το υπέροχο τρίπτυχο που αποδίδεται στους αδερφούς Βαν Άικ. Θα δούμε, επίσης, το **Κάστρο των Ιπποτών** και γενικώς θα γνωρίσουμε την πόλη, που κατά τον Μεσαίωνα υπήρξε ένα σπουδαίο εμπορικό σταυροδρόμι της Ευρώπης.
Επιστροφή στην Μπρυζ και διανυκτέρευση.

5η ημέρα: ΜΠΡΥΖ – ΠΑΡΚΟ ΕΦΤΕΛΙΝΓΚ (Ολλανδία) – ΜΠΡΥΖ

Πρωινό στο ξενοδοχείο μας και αναχώρηση για το θεματικό **Πάρκο Έφτελινγκ** στην Ολλανδία.

Το πάρκο αυτό είναι ένας παράδεισος παιχνιδιών, παραμυθιών και χρωμάτων. Δημιουργήθηκε το 1952 και είναι διπλάσιο σε μέγεθος από την Ντίσνεϊλαντ της Καλιφόρνιας. Πολύχρωμα καρουσέλ, πειρατικά πλοία, νάνοι και ξωτικά, συνεχή δρώμενα, μιούζικαλ και θεατρικές παραστάσεις, θεματικά φεστιβάλ βασισμένα σε ευφάνταστες ιδέες, μυστηριώδεις πόλεις με έφιππους ιππότες, στοιχειωμένα κάστρα με σκοτεινά δωμάτια, όλα βρίσκουν την θέση τους στο Έφτελινγκ και αναμφισβήτητα ενθουσιάζουν μικρούς και μεγάλους!

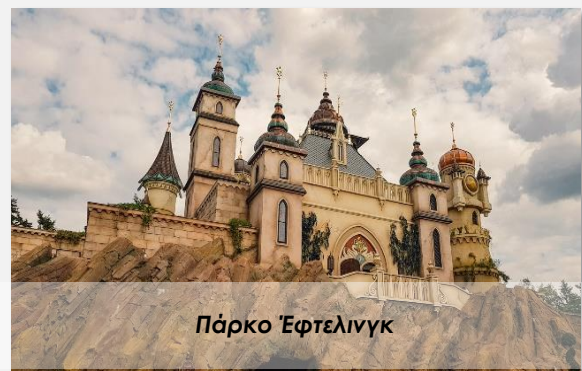
Στην επίσκεψή μας στο πάρκο θα χαθούμε μέσα στα κρυφά περάσματα του κάστρου Symbolica, θα δοκιμάσουμε τις αντοχές μας στον καταπληκτικό καταδυτικό πύργο Baron 1898, θα νιώσουμε την αδρεναλίνη να φτάνει στα ύψη στα roller coasters (The Flying Dutchman, George and the Dragon, Bab Truck), θα απολαύσουμε ένα θέαμα εποχής με ιππότες, βασίλισσες και δράκους στο Raveleijn, θα ταξιδέψουμε με το ονειρικό Dreamflight σε χώρους και μέρη όπου μόνο η φαντασία μπορεί να φτάσει, αλλά θα αφεθούμε και στη μαγεία της Aquanura, ενός φαντασμαγορικού συνδυασμού μουσικής και νερού, με σιντριβάνια που φτάνουν τα 45 μέτρα ύψος! Όλα τα αξιοθέατα του πάρκου είναι βασισμένα σε αρχαίους μύθους και θρύλους, παραμύθια και λαογραφία και κάθε χρόνο το επισκέπτονται κατά μέσο όρο 5 εκατ. επισκέπτες. Όμως ίσως το πιο ενδιαφέρον απ' όλα είναι πως το Έφτελινγκ βρίσκεται μέσα σε ένα **φυσικό πευκοδάσος**! Δεν μιλάμε δηλαδή για μια εξολοκλήρου τεχνητή κατασκευή. Οπότε μία βόλτα εκεί είναι στην πράξη μία βόλτα στο δάσος όπου ζωντανεύουν όλα τα παραμύθια!



Γάνδη



Πάρκο Έφτελινγκ



Πάρκο Έφτελινγκ



Πάρκο Έφτελινγκ

Επιστροφή στην Μπρυζ και υπόλοιπο ημέρας ελεύθερο. Μεταφορά στο ξενοδοχείο μας και διανυκτέρευση στην Μπρυζ!

(ΣΗΜΕΙΩΣΗ: Για την επίσκεψη στο Έφτελινγκ προτείνεται η έγκαιρη προαγορά εισιτηρίων λόγω περιορισμένης διαθεσιμότητας. Αν την ημέρα αυτή το Πάρκο Έφτελινγκ είναι κλειστό, θα πραγματοποιηθεί άλλη εκδρομή)

6η ημέρα: ΜΠΡΥΖ – ΠΑΡΚΟ ΚΕΪΚΕΝΧΟΦ με τις ανθισμένες τουλίπες (Ολλανδία) – ΑΜΣΤΕΡΝΤΑΜ (περιήγηση) – πτήση επιστροφής

Σήμερα μας περιμένει μία αληθινά ξεχωριστή εμπειρία! Θα φύγουμε από την Μπρυζ και θα κατευθυνθούμε προς την Ολλανδία. Εκεί θα ξεκινήσουμε την μέρα μας στο **Πάρκο με τις Τουλίπες «Keukenhof» (η είσοδος περιλαμβάνεται)**. Ένας μοναδικός χώρος που παραμένει ανοιχτός μόνον για 2 μήνες το χρόνο την άνοιξη. Θα θαυμάσουμε εκατομμύρια πολύχρωμα λουλούδια σε μοναδικά σχήματα και άπειρες τουλίπες εδώ μέσα σ' ένα μοναδικό περιβάλλον πανδαισίας χρωμάτων πλαισιωμένο από γραφικές λίμνες.

Αναχωρούμε έπειτα για το **Άμστερνταμ**, μία από τις γνωστότερες μητροπόλεις της Ευρώπης που ξεχωρίζει για την πληθώρα των καναλιών και την πολυπολιτισμικότητα των κατοίκων της.

Θα περιηγηθούμε στα ενδιαφέροντα αξιοθέατα της πόλης, απολαμβάνοντας την εκπληκτική θέα. Η διαδρομή μας μεταφέρει στην υπέροχη και γεμάτη πράσινο ζώνη του Άμστερνταμ κατά μήκος του ποταμού Άμστέλ με τις όμορφες παράκτιες κατοικίες. Η πεζή βόλτα μας στο πεζοδρομημένο κέντρο του Άμστερνταμ θα μας φέρει στο ιστορικό κέντρο και την **κεντρική πλατεία Dam**, περπατώντας σε μια πόλη όπου τα μαγευτικά κανάλια, τα παραδοσιακά κτίρια και οι όμορφες γέφυρες συνθέτουν την εικόνα ενός τεράστιου υπαίθριου μουσείου! Εφόσον υπάρχει χρόνος θα θαυμάσουμε τον παραδοσιακό «Μύλο του Ρέμπραντ» στις όχθες του ποταμού και μεταξύ άλλων το εντυπωσιακό «Στάδιο Αρένα», έδρα του ιστορικού Άγιαξ.

Στη συνέχεια θα μεταβούμε στο αεροδρόμιο του Άμστερνταμ, όπου και θα επιβιβαστούμε στην πτήση επιστροφής μας.

**Το παραπάνω πρόγραμμα είναι ενδεικτικό.
Το τελικό ενημερωτικό αποστέλλεται
περίπου 3-5 ημέρες
πριν από την εκάστοτε αναχώρηση.**



**** Super τιμή ****
για τις 11 πρώτες συμμετοχές

ΔΩΡΕΑΝ

Αποκλειστική ταξιδιωτική ασφάλεια του Versus travel με καλύψεις για τον κορωνοϊό πριν και μετά το ταξίδι αλλά και για καραντίνα κατά τη διάρκεια του ταξιδιού.

Νιώστε απόλυτα προστατευμένοι, όπως σας έχουμε συνηθίσει.

ΠΡΟΣΟΧΗ!!!

Στο Versus Travel οι ταξιδιώτες μας έχουν προκαθορισμένο συνολικό κόστος από την αναχώρησή τους. Γι' αυτό και περιλαμβάνονται στην τελική τιμή:

Φόροι πόλεων, check points, φιλοδωρήματα, αχθοφορικά όπου είναι δυνατόν.

Δεν πληρώνετε τίποτα από αυτά τοπικά, όπως συνήθως συμβαίνει.

ΑΤΟΜΟ ΣΕ ΔΙΚΛΙΝΟ



Από Αθήνα



Από Θεσσαλονίκη*



Από Λάρνακα**

ΑΝΑΧΩΡΗΣΕΙΣ 2025: 20.03

Στην τιμή περιλαμβάνεται εκδρομή στην Λιλ αξίας 100€.

Ξενοδοχείο στην Μπρυζ : Golden Tulip Medici 4*

899€

ΕΙΣΟΔΟΣ ΣΤΟ ΕΦΤΕΛΙΝΓΚ: 40€

1.119€

Παρέχεται έκπτωση **-80€** για κρατήσεις ΕΩΣ ΚΑΙ 1 μήνα πριν από την αναχώρηση
ΕΙΣΟΔΟΣ ΣΤΟ ΕΦΤΕΛΙΝΓΚ: 40€

1.499€

με τους φόρους
ΕΙΣΟΔΟΣ ΣΤΟ ΕΦΤΕΛΙΝΓΚ: 40€

Επιβάρυνση μονόκλινου: + 340€

ΑΝΑΧΩΡΗΣΕΙΣ 2025: 25.03

Στην τιμή περιλαμβάνεται εκδρομή στην Λιλ αξίας 100€.

829€

ΕΙΣΟΔΟΣ ΣΤΟ ΕΦΤΕΛΙΝΓΚ: 40€

1.049€

Παρέχεται έκπτωση **-80€** για κρατήσεις ΕΩΣ ΚΑΙ 1 μήνα πριν από την αναχώρηση
ΕΙΣΟΔΟΣ ΣΤΟ ΕΦΤΕΛΙΝΓΚ: 40€

1.429€

με τους φόρους
ΕΙΣΟΔΟΣ ΣΤΟ ΕΦΤΕΛΙΝΓΚ: 40€

Επιβάρυνση μονόκλινου: + 340€

ΑΝΑΧΩΡΗΣΕΙΣ 2025: 16.04

Στην τιμή περιλαμβάνεται εκδρομή στην Λιλ αξίας 100€.

Ξενοδοχείο στην Μπρυζ : Hotel Aragon 4*

1.199€

ΕΙΣΟΔΟΣ ΣΤΟ ΕΦΤΕΛΙΝΓΚ: 40€

1.419€

Παρέχεται έκπτωση **-80€** για κρατήσεις ΕΩΣ ΚΑΙ 1 μήνα πριν από την αναχώρηση
ΕΙΣΟΔΟΣ ΣΤΟ ΕΦΤΕΛΙΝΓΚ: 40€

1.799€

με τους φόρους
ΕΙΣΟΔΟΣ ΣΤΟ ΕΦΤΕΛΙΝΓΚ: 40€

Επιβάρυνση μονόκλινου: + 490€

ΑΝΑΧΩΡΗΣΕΙΣ 2024: 06.05

Στην τιμή περιλαμβάνεται εκδρομή στην Λιλ αξίας 100€.

Ξενοδοχείο στην Μπρυζ : Hotel Academie Bruges 4*

999€

ΕΙΣΟΔΟΣ ΣΤΟ ΕΦΤΕΛΙΝΓΚ: 40€

1.219€

με τους φόρους

1.599€

Παρέχεται έκπτωση **-80€** για κρατήσεις
ΕΩΣ ΚΑΙ 1 μήνα πριν από την αναχώρηση
ΕΙΣΟΔΟΣ ΣΤΟ ΕΦΤΕΛΙΝΓΚ: 40€

ΕΙΣΟΔΟΣ ΣΤΟ ΕΦΤΕΛΙΝΓΚ: 40€

Επιβάρυνση μονόκλινου: + 520€

Έως 12 άτοκες μηνιαίες δόσεις

*** Αναχωρήσεις από Θεσσαλονίκη**

Η διαφορά στην τιμή οφείλεται στο εσωτερικό εισιτήριο Θεσσαλονίκη-Αθήνα-Θεσσαλονίκη. Εφόσον επιθυμείτε, μπορείτε να αποφύγετε το κόστος αυτό μεταβαίνοντας στην Αθήνα με δικά σας μέσα.

Απαιτούνται δύο (2) διανυκτερεύσεις στην Αθήνα.

Για την διαμονή και τις μεταφορές σας στην Αθήνα δείτε την ειδική προσφορά «**StopOver Athens**»

**** Αναχωρήσεις από Λάρνακα**

Στις αναχωρήσεις από Λάρνακα περιλαμβάνεται το αεροπορικό εισιτήριο Λάρνακα - Αθήνα - Λάρνακα, οι ώρες του οποίου καθώς και η αεροπορική εταιρεία επιβεβαιώνονται τη στιγμή της κράτησης, κατόπιν διαθεσιμότητας. Σύμφωνα με τις πτήσεις αν απαιτούνται διανυκτερεύσεις στην Αθήνα και θέλετε να φροντίσουμε εμείς για τη διαμονή σας στην Αθήνα, δείτε τις προνομιακές τιμές του «**Stopover Athens**» από 79€ το άτομο με μεταφορές.



ΠΕΡΙΛΑΜΒΑΝΟΝΤΑΙ

- Αεροπορικά εισιτήρια με επιστροφή σε οικονομική θέση.
- Πέντε (5) διανυκτερεύσεις στην Μπρυζ σε ξενοδοχεία 4*: στο Golden Tulip Medici 4* ή στο Hotel Aragon 4* ή στο Hotel Academie Bruges 4*.
- Τοπικοί φόροι στα ξενοδοχεία.
- Πρωινό μπουφέ καθημερινά.
- Εκδρομή στο πάρκο Έφτελινγκ στην Ολλανδία (είσοδος δεν περιλαμβάνεται).
- Εκδρομή στο Πάρκο Keukenhof, με τις τουλίπες (είσοδος περιλαμβάνεται).
- Εκδρομή στη Λιλ στη Γαλλία.
- Μετακινήσεις, εκδρομές, περιηγήσεις, ξεναγήσεις, όπως αυτές αναγράφονται αναλυτικά στο πρόγραμμα.
- Έμπειρος Έλληνας συνοδός.
- Ασφάλεια αστικής ευθύνης.

Αναχωρήσεις από Κύπρο

- Στις αναχωρήσεις από Λάρνακα περιλαμβάνονται: οι φόροι, ο επίναυλος καυσίμων και η ειδική κυπριακή επιπλέον ταξιδιωτική ασφάλεια χωρίς επιβάρυνση (ζητήστε μας τι περιλαμβάνει) εκτός από τις εισόδους στους επισκεπτόμενους χώρους, τα φιλοδωρήματα και τα αχθοφορικά.

ΔΕΝ ΠΕΡΙΛΑΜΒΑΝΟΝΤΑΙ

(δεν ισχύει για τις αναχωρήσεις από την Κύπρο)

- Φόροι, επιβάρυνση καυσίμων & επιπλέον πακέτο ασφάλειας, τα οποία καταβάλλονται υποχρεωτικά στην Αθήνα. Επιπλέον πακέτο ασφάλειας (Ατυχήματος, απώλειας αποσκευών, δαπάνες επαναπατρισμού λόγω ατυχήματος ή ασθένειας, δαπάνες για έξοδα επέκτασης ταξιδιού λόγω ατυχήματος, δαπάνες για έξοδα επίσκεψης συγγενούς στο εξωτερικό, δαπάνες για επείγουσα επιστροφή στην Ελλάδα, απώλεια ταξιδιωτικών εγγράφων και έξτρα καλύψεων όπως ιατροφαρμακευτικές και νοσοκομειακές δαπάνες, ασφάλεια προκαταβολής κ.ά.). Ζητήστε πληροφορίες από το τμήμα κρατήσεων για την ακριβή περιγραφή των καλύψεων, το ύψος για την καθεμία κάλυψη και τους όρους των καλύψεων για αποφυγή παρεξηγήσεων: **350€**
- Είσοδοι στους επισκεπτόμενους χώρους.
- Φιλοδωρήματα, αχθοφορικά
- Η είσοδος στο Πάρκο Έφτελινγκ.

ΤΙ ΠΡΕΠΕΙ ΝΑ ΓΝΩΡΙΖΕΤΕ ΠΡΙΝ ΤΑΞΙΔΕΨΕΤΕ:

- Το διαβατήριό/ταυτότητα σας θα πρέπει να είναι **σε ισχύ**.
- Βεβαιωθείτε ότι το διαβατήριό σας έχει κενές σελίδες, ισάριθμες με τον αριθμό των χωρών που θα επισκεφθείτε.
- Το γραφείο μας δεν φέρει καμία ευθύνη για οποιοδήποτε πρόβλημα λόγω μη ανανέωσης του διαβατηρίου σας.
- Οι ταξιδιώτες μη ελληνικής υπηκοότητας ή οι κάτοχοι μη ελληνικών διαβατηρίων οφείλουν να επικοινωνούν κατ' ιδίαν με την πρεσβεία της χώρας στην οποία επιθυμούν να ταξιδέψουν, προκειμένου να πληροφορηθούν τα όποια διαδικαστικά για την έκδοση βίζας, εφόσον αυτή απαιτείται. Το Versus Travel δεν φέρει καμία ευθύνη για τυχόν πρόβλημα που ενδεχομένως παρουσιαστεί σε κάποιο αεροδρόμιο.
- Σε πολλές ευρωπαϊκές χώρες, αλλά και στην Τουρκία, μπορείτε να ταξιδέψετε με αστυνομική ταυτότητα νέου τύπου. Διευκρινίζουμε ότι αυτό γίνεται μόνο με πολιτική ταυτότητα και όχι με υπηρεσιακή. Ενημερωθείτε σχετικά από το τμήμα πωλήσεων.
- Συμμετοχή στην εκδρομή σημαίνει ότι έχετε διαβάσει το παρόν πρόγραμμα, το έχετε κατανοήσει και συμφωνείτε με τα αναγραφόμενα, και ότι αναντίρρητα **αποδέχεστε τους όρους συμμετοχής** που αναγράφονται στα έντυπά μας και στο site μας στο Ίντερνετ. Αν θέλετε να διαβάσετε τους όρους συμμετοχής, παρακαλούμε ζητήστε να σας αποσταλούν.

*** ΟΙ ΦΟΡΟΙ ΔΙΑΜΟΝΗΣ ΣΕ ΟΛΑ ΤΑ ΞΕΝΟΔΟΧΕΙΑ ΤΗΣ ΕΥΡΩΠΗΣ & ΤΗΣ ΑΜΕΡΙΚΗΣ (CITY TAXES) περιλαμβάνονται στο τελικό κόστος του προγράμματός μας και δεν πληρώνονται επί τόπου από τους ταξιδιώτες, όπως σε άλλα προγράμματα**

Πώς γίνεται η κράτησή σας

Η κράτησή σας πραγματοποιείται είτε ηλεκτρονικά στο www.versustravel.eu, είτε στα γραφεία μας τηλεφωνικά ή με φυσική παρουσία, με τα πλήρη στοιχεία σας (διεύθυνση με ταχυδρομικό κώδικα, τηλέφωνα, e-mail κ.λπ.).

Το e-mail σας είναι για εμάς ιδιαίτερα σημαντικό, γιατί μας δίνεται η δυνατότητα να σας στέλνουμε μικρά ή μεγάλα μυστικά προετοιμασίας που έχουμε εδώ και χρόνια συλλέξει.

Με την κράτησή σας προσκομίζετε στο e-mail data@versustravel.eu ή με φυσική παρουσία στα γραφεία μας φωτοτυπία του διαβατηρίου σας και τη σύμβαση ταξιδιού υπογεγραμμένη. **Χωρίς αυτά** δεν είναι έγκυρη η κράτησή σας και δεν είναι δυνατή η ασφάλεια της προκαταβολής που περιλαμβάνει το Versus στα προγράμματά του. Σας παρακαλούμε να μη χρησιμοποιείτε το φαξ για την αποστολή του διαβατηρίου σας, μια και δεν είναι ευκρινή όλα τα πεδία του.

Η οριστικοποίηση της κράτησής σας, καθώς και των εκάστοτε προσφορών μας, γίνεται με κατάθεση της προκαταβολής (πρέπει να έχει προηγηθεί η δήλωση συμμετοχής σας). Η προκαταβολή για το συγκεκριμένο ταξίδι ορίζεται στα 300 €.

Σας παρακαλούμε δηλώστε ως αιτιολογία της κατάθεσης το ονοματεπώνυμο ενός από τα άτομα που ταξιδεύει, έτσι ώστε το ποσό να αντιστοιχιστεί στη δική σας κράτηση.

Πληρωμές μπορούν να γίνονται και στα γραφεία μας με μετρητά ή με πιστωτικές κάρτες. Στην περίπτωση χρήσης πιστωτικής κάρτας, για την προκαταβολή ή χρέωση αυτής γίνεται εφάπαξ.

12-18 ΑΤΟΚΕΣ ΔΟΣΕΙΣ

Το υπόλοιπο μπορεί να αποπληρωθεί και με 12-18 ΑΤΟΚΕΣ ΔΟΣΕΙΣ, με χρήση πιστωτικής κάρτας (Πρόγραμμα έως 18 άτοκες δόσεις για ταξίδια κόστους άνω των 2.500€, συμπεριλαμβανομένων των φόρων. Για ποσά μικρότερα των 2.500€ γίνονται μέχρι και 12 άτοκες δόσεις). Ενημερωθείτε έγκαιρα από τον ταξιδιωτικό σας σύμβουλο για τις πιστωτικές κάρτες που συμμετέχουν στο πρόγραμμα άτοκων δόσεων και ελέγχετε με την τράπεζά σας το ημερήσιο πιστωτικό όριο συναλλαγών της κάρτας σας.

Πληρωμές με πιστωτική κάρτα μπορούν να γίνουν και ηλεκτρονικά, συμπληρώνοντας μια ειδική αίτηση που μπορούμε να σας αποστείλουμε.

Αριθμοί λογαριασμών καταθέσεων

ALPHA BANK:

126 00 23 20 0026 60

IBAN: GR82 0140 1260 1260 0232 0002 660

ΕΘΝΙΚΗ ΤΡΑΠΕΖΑ:

702 48 48 96 95

IBAN: GR08 0110 7020 0000 702 4848 9695

EUROBANK:

0026 0059 49 0200 45 55 61

IBAN: GR120 2600 59 0000 4902 0045 5561

ΠΕΙΡΑΙΩΣ:

5102 - 071578 – 793

IBAN: GR65 0172 1020 0051 0207 1578 793

Όλα εμφανίζουν την επωνυμία **Versus Travel**

ΑΠΑΡΑΙΤΗΤΩΣ ΑΝΑΦΕΡΕΤΕ ΣΤΗΝ ΑΙΤΙΟΛΟΓΙΑ ΤΟ ΟΝΟΜΑΤΕΠΩΝΥΜΟ ΣΑΣ ΚΑΙ ΠΡΟΟΡΙΣΜΟ, με σκοπό να

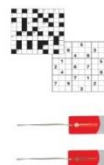
καταχωρηθεί η κράτησή σας και στη συνέχεια το ποσό της κατάθεσής σας στο φάκελό σας. Παρακαλούμε μην παραλείψετε να μας ενημερώσετε.

Για την αποφυγή κάθε ταλαιπωρίας σας, παρακαλούμε ελέγχετε το ημερήσιο πιστωτικό όριο συναλλαγών των πιστωτικών και χρεωστικών καρτών σας, πριν προβείτε στην όποια συναλλαγή με το Versus Travel.

Versus Gifts & Accessories

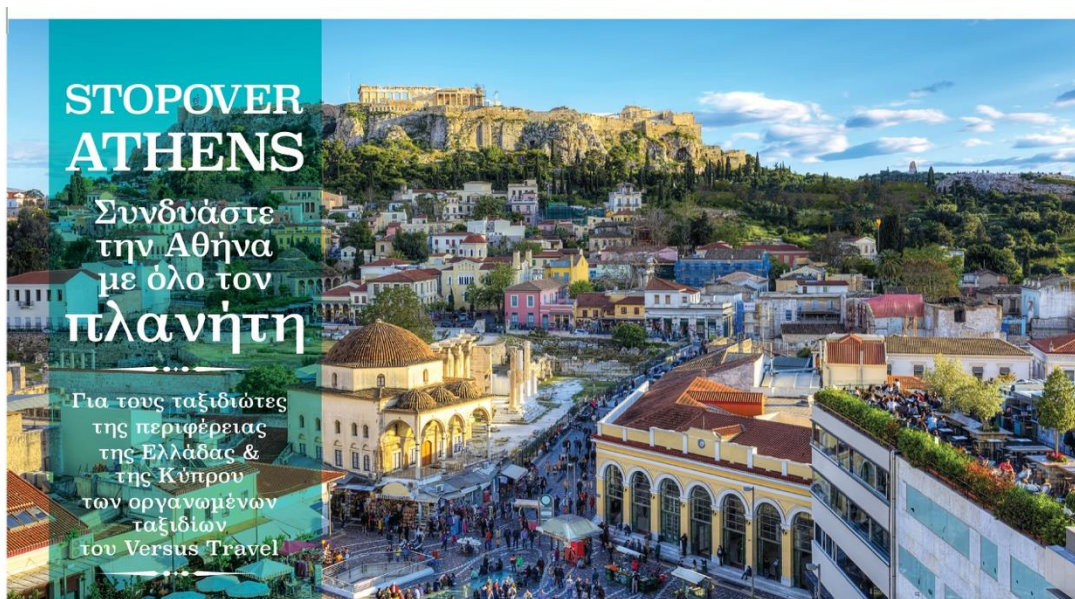
Για τα 20 χρόνια λειτουργίας του, το Versus Travel προσφέρει δωρεάν στους ταξιδιώτες του:

1. Νέα μοντέρνα tags πολυτελείας, που δεν θα τα αποχωρίζεστε από τα ταξίδια σας
2. Travel kit με Sudoku, σταυρόλεξα, παιχνίδια γνώσεων, λογικής και παρατηρητικότητας, για να περνάει εύκολα η ώρα σας στο αεροπλάνο
3. Στυλό



ΔΩΡΕΑΝ ΤΑΞΙΔΙΩΤΙΚΟΙ ΟΔΗΓΟΙ VERSUS

Το Versus Travel, προσπαθώντας να καλύψει το κενό της ελληνικής αγοράς σε ταξιδιωτικούς οδηγούς στην ελληνική γλώσσα για τις χώρες που επισκέπτεται, εγκαινιάζει την έκδοση μιας σειράς ποιοτικών ταξιδιωτικών βιβλίων - οδηγών (προϊόν της μεγάλης μας ταξιδιωτικής εμπειρίας), που προσφέρονται δωρεάν στους ταξιδιώτες της κάθε εκδρομής.



VERSUS North



VERSUS TRAVEL Cyprus



2 διανυκτερεύσεις, μία στο πήγαινε και μία στο έλα στο ξενοδοχείο TITANIA ή παρόμοιο, με πρωινό & 4 μεταφορές από/προς το αεροδρόμιο.

ΤΥΠΟΣ ΔΩΜΑΤΙΟΥ	01.11.2023-28.02.2024	01.03.2024-31.03.2024	01.04-30.04.2024 01.07-31.08.2024	01.05-30.06.2024 01.09-31.10.2024
ΔΙΚΛΙΝΟ	198€	205€	190€	215€
ΤΡΙΚΛΙΝΟ	178€	190€	147€	164€
ΜΟΝΟΚΛΙΝΟ	326€	370€	350€	390€

2 διανυκτερεύσεις, μία στο πήγαινε και μία στο έλα, στο ξενοδοχείο HOLIDAY INN, πλησίον του αεροδρομίου. Το ξενοδοχείο διαθέτει δωρεάν Shuttle Bus ανά 1 ώρα από/προς το αεροδρόμιο.

ΤΥΠΟΣ ΔΩΜΑΤΙΟΥ	01.11.2023 - 31.03.2024
ΔΙΚΛΙΝΟ	130€
ΜΟΝΟΚΛΙΝΟ	240€

2 διανυκτερεύσεις, μία στο πήγαινε και μία στα ATHENAEUM HOTELS (PALACE, GRAND, SMART) με πρωινό & 4 μεταφορές από/προς το αεροδρόμιο.

ΤΥΠΟΣ ΔΩΜΑΤΙΟΥ	01.11.2023-31.03.2024	01.04.2024-30.04.2024	01.05.2024-31.10.2024
ΔΙΚΛΙΝΟ	165€	160€	180€
ΤΡΙΚΛΙΝΟ	158€	126€	144€
ΜΟΝΟΚΛΙΝΟ	305€	310€	350€

Σημειώσεις:

- Η παραπάνω προσφορά ισχύει μόνο εάν ο ταξιδιώτης συμμετέχει σε οργανωμένο ταξίδι και μέχρι εξαντλήσεως των δωμάτων. Υπάρχει δυνατότητα επιλογής και άλλων ξενοδοχείων. **Μπορείτε εάν θέλετε να προσθέσετε και άλλες διανυκτερεύσεις στην Αθήνα.**
- Στις τιμές δεν συμπεριλαμβάνεται ο φόρος διαμονής. Η χρέωση για τα 4* θα είναι 3€ το δωμάτιο την ημέρα πληρωτέα απευθείας από τον πελάτη στο ξενοδοχείο.

Ο διαφορετικός κόσμος του Versus

Οι καινοτομίες που ανέτρεψαν τα ταξιδιωτικά δεδομένα

Το ταξίδι είναι ένας άλλος τρόπος για να βλέπουμε τα πράγματα. Αλλάζουμε μέσα μας όταν ταξιδεύουμε, όταν αλλάζουν οι γεωγραφικές μας συντεταγμένες.

Ενάντια στην απλώς διεκπεραιωτική αντίληψη της ελληνικής αγοράς, το Versus Travel έχει εισαγάγει πρωτοποριακές υπηρεσίες και παροχές, επενδύσεις που επιστρέφουν σε εσάς. Μερικές από αυτές αναδεικνύουν τον διαφορετικό κόσμο του Versus και είναι καινοτόμες και σε ευρωπαϊκό επίπεδο.

Πάντα υπό την προστασία μας

- **Ταξιδιωτικοί οδηγοί στα Ελληνικά, από τις εκδόσεις του Versus, δωρεάν για τους ταξιδιώτες μας – κάτι που έλειπε από την ελληνική αγορά.**

Πρόκειται για ταξιδιωτικούς οδηγούς που αφορούν όλους τους εξωτικούς και ευρωπαϊκούς προορισμούς. Εσωκλείουμε σε αυτούς τη γνώση μας στους προορισμούς, το μεράκι μας και την επιθυμία μας να απολαμβάνει ο ταξιδιώτης αυτά που του αξίζουν.

- Versus Club, η πρώτη ταξιδιωτική λέσχη στην Ελλάδα, μια πρωτοποριακή ιδέα του Versus που εδώ και περίπου μία δεκαετία αποτελεί το ταξιδιωτικό στέκι της Αθήνας (Καραγεώργη Σερβίας 4, Στοά Παύλου Καλλιγά, 7ος όροφος). Δωρεάν συμμετοχή.

Μια μικρή θεατρική σκηνή, με σκηνικά αλλά και πολυδιάστατες εκδηλώσεις γενικού ενδιαφέροντος, που ξεφεύγουν πολύ από το πλαίσιο της στεγνής παρουσίασης ενός προορισμού με εμπορικό σκοπό.

Το Versus Club, με ιδιαίτερες θεματικές βραδιές και επιπλέον γεύσεις και μουσικές, απογειώνει τη διάθεση, ιχνηλατώντας νοερά το ελληνικό και παγκόσμιο ανάγλυφο, με προσκεκλημένους δημοσιογράφους, συγγραφείς, εισηγητές από τον χώρο των τεχνών, των επιστημών και των γραμμάτων, ηθοποιούς, καθηγητές πανεπιστημίου αλλά και αντιπροσώπους πρεσβειών.

Στο Versus Club αποδεικνύονται η αγάπη και η φροντίδα του Versus, μέσα από την «ταξιδιωτική σκηνή της Τετάρτης», όπου γινόμαστε όλοι μια παρέα. **Οι βραδιές είναι δωρεάν για τους ταξιδιώτες και κλείνουν με κρασάκι και κουβεντούλα, με θέα την Ακρόπολη, σε ένα lounge bar αεροδρομίου που έχουμε διαμορφώσει** (απαραίτητη δήλωση συμμετοχής). Δείτε τες στο versustravel.eu.

Σας περιμένουμε...

- **Μεγάλες εκδηλώσεις, προσφορά του Versus Travel**

Πραγματοποίηση μεγάλων εκδηλώσεων, μοναδικών για τον τομέα του τουρισμού στην Ελλάδα, που μας έφεραν πιο κοντά και μας χάρισαν στιγμές που ποτέ δεν θα ξεχάσουμε (ίδρυση του Versus Club – εκδήλωση στο Ledra Marriott, 15 χρόνια του Versus – εκδήλωση στο περιστύλιο του Ζαππείου Μεγάρου, ίδρυση του Versus Travel στη Θεσσαλονίκη – εκδήλωση στο ξενοδοχείο «Porto Palace», 20 χρόνια Versus – εκδήλωση-πάρτι στο Στάδιο Ειρήνης και Φιλίας, εκδήλωση-παράσταση στο «Παλλάς» με τον αξεπέραστο Γιάννη Ζουγανέλη). Για εμάς ο ταξιδιώτης είναι στο κέντρο του ενδιαφέροντος και της αγάπης μας.

- **Επιπλέον ταξιδιωτική ασφάλεια και παροχές υγείας**

Το **Versus Travel** ασφαλίζει τους ταξιδιώτες του με επιπλέον ταξιδιωτική ασφάλεια ατυχήματος και άλλων καλύψεων κατά τη διάρκεια του ταξιδιού αλλά και της προκαταβολής σας σε περίπτωση που δεν καταφέρετε να πραγματοποιήσετε το ταξίδι σας. Αυτή είναι μια ασφάλεια επιπλέον της ασφάλειας αστικής ευθύνης που όλα τα τουριστικά γραφεία είναι υποχρεωμένα να παρέχουν. Είναι ταξιδιωτική ασφάλεια που την περιλαμβάνουμε στην τελική τιμή χωρίς επιπλέον χρέωση. Ζητήστε μας το έγγραφο που αναφέρει τις περιπτώσεις τις οποίες καλύπτει.

- **Άτοκες δόσεις**

Το ταξιδιωτικό σας όνειρο γίνεται ακόμα πιο προσιτό με τη δυνατότητα αποπληρωμής όλων των ταξιδιών μας με άτοκες δόσεις (έως και 18).

- **Versus gifts και απασχόληση στο αεροπλάνο**

1. Travel kit εκδόσεως Versus, με sudoku, σταυρόλεξα, παιχνίδια γνώσεων, λογικής και παρατηρητικότητας, για να περνάει ευχάριστα η ώρα σας κατά τη διάρκεια της πτήσης σας.
2. Νέα μοντέρνα tags πολυτελείας, που δεν θα τα αποχωρίζεστε από τα ταξίδια σας.
3. Στυλό.

- **Ενημερωτικές συγκεντρώσεις πριν από κάθε εκδρομή – Versus Live**

Στον χώρο του Versus Club, στο Σύνταγμα, πραγματοποιούνται οι ενημερωτικές συγκεντρώσεις πριν από την αναχώρηση κάθε εκδρομής. Εκεί οι ταξιδιώτες συναντούν τον αρχηγό τους, ο οποίος τους δίνει «κατευθυντήριες οδηγίες». Επιπλέον, μέσω του συστήματος Versus Live μπορούν και οι ταξιδιώτες της Περιφέρειας και της Κύπρου να παρακολουθούν τις συγκεντρώσεις αυτές μέσα από τον υπολογιστή τους.

- **Πρακτικές οδηγίες και συμβουλές – Μυστικά χρόνων στη διάθεσή σας**

Έπειτα από εμπειρία πολλών χρόνων έχουμε καταφέρει να συγκεντρώσουμε μυστικά και συμβουλές για την καλύτερη προετοιμασία σας, άρα και απόλαυση του ταξιδιού σας, σε ειδικό φυλλάδιο που μπορείτε να λάβετε ηλεκτρονικά. Το Versus Travel δεν αφήνει τίποτα στην τύχη του.

Το ταξίδι με το Versus – Μια διαφορετική αντίληψη

Εξασφαλισμένες αναχωρήσεις

...εσείς θα το ρισκάρετε;

Το Versus Travel έχει εξασφαλίσει και προπληρώσει χιλιάδες θέσεις, πάντα με τις καλύτερες εταιρείες και πτήσεις, με αποτέλεσμα όχι μόνο την καλύτερη τιμή για εσάς, αλλά και εξασφαλισμένες αναχωρήσεις. Οι ταξιδιώτες λένε πως «αν μια εκδρομή δεν πραγματοποιηθεί στο Versus Travel, δεν πραγματοποιείται πουθενά». Με τη μεγάλη συμμετοχή, την αγάπη και τη στήριξη των φίλων του το Versus Travel έχει **τα μικρότερα ποσοστά ακύρωσης εκδρομών**. Αν δεν θέλετε να βιώσετε απογοητεύσεις και ακυρώσεις της τελευταίας στιγμής, που θέτουν σε κίνδυνο τις διακοπές σας, επιλέξτε ένα από τα ταξίδια μας και απλώς ετοιμάστε βαλίτσες...

«Διαβασμένοι» αρχηγοί

Ο σωστός αρχηγός δίνει προστιθέμενη αξία σε ένα ήδη καλά οργανωμένο ταξίδι. Είναι αυτός που μαζί με το εμπειριστατωμένο πρόγραμμα θα σας μυήσει στα μυστικά του προορισμού. Αν δεν θέλετε ο αρχηγός σας να παραμένει αμίλητος σε μια γωνιά ή εσείς να ξέρετε περισσότερα από αυτόν, επιλέξτε ένα ταξίδι του Versus Travel. Όλοι πλέον γνωρίζουν ότι το Versus έχει την πιο εξειδικευμένη ομάδα Ελλήνων αρχηγών. Εσείς γιατί να το ρισκάρετε;

Τα προγράμματά μας – Αποκλειστικές εμπειρίες ζωής – Επιτόπια έρευνα – Διεύρυνση προορισμών

Διαβάστε προσεκτικά την παράγραφο «Η διαφορετικότητα του Versus» που υπάρχει σε κάθε ταξίδι, για να βρείτε μερικά από τα στοιχεία που κάνουν το κάθε πρόγραμμα ξεχωριστό. Ενάντια στο πνεύμα των περικοπών των ημερών, το Versus προσφέρει πλουσιοπάροχα προγράμματα, δίνοντας έμφαση σε ουσιαστικές εμπειρίες που θα συντροφεύουν τη ζωή σας. Δεν αρκούμαστε στο να χαράσσουμε γραμμές στον χάρτη, θέλουμε να τις διερευνούμε προσωπικά. Ταξιδεύουμε συνεχώς, ελέγχουμε μόνοι μας τα ξενοδοχεία και τις υπηρεσίες σε σημεία που δεν τα βάζει ο νους σας και δεν καταφεύγουμε στην εύκολη οδό αναζήτησης πληροφοριών αποκλειστικά και μόνο από το Ίντερνετ. Εντάσσουμε έτσι ό,τι πιο καινούργιο και ενδιαφέρον έχει ένας τόπος, διαμορφώνοντας μία από τις πιο εξειδικευμένες συλλογές ταξιδιών στον ευρωπαϊκό χώρο, μεγαλύτερη ακόμα και από διοργανωτές ταξιδιών μεγάλων

πληθυσμιακά ευρωπαϊκών χωρών. Από τα λουλουδένια χαλιά του Καθολικού Πάσχα στη Γουατεμάλα μέχρι μια διανυκτέρευση κάτω από τα αστέρια στην Ιορδανία προσφέρουμε διαρκώς εμπειρίες ζωής που θα βρείτε μόνο στο Versus!

Ολοκληρωμένο κόστος, πληρωτέο εδώ

Όχι κρυμμένα κόστη, όχι υποχρεωτικές πληρωμές εκτός Ελλάδας ή Κύπρου (εκτός ελαχίστων αναγκαστικών εξαιρέσεων), όχι προαιρετικές εκδρομές και κενές ημέρες (εκτός από τις αναγκαστικές ελεύθερες ημέρες κατά την επίσκεψη πόλεων). Στην τελική τιμή περιλαμβάνονται φόροι, φιλοδωρήματα, και χρεώσεις αποσκευών (όπου υπάρχουν), φόροι ξενοδοχείων και πόλεων. Τίποτε από αυτά δεν πληρώνεται τοπικά. Χαλαρώστε και απολαύστε το ταξίδι σας.

Οι πιο ανταγωνιστικές τιμές

Πολεμάμε με πάθος για την πιο ανταγωνιστική τιμή. Αυτό το οφείλουμε στους ταξιδιώτες μας, λόγω της τεράστιας συμμετοχής τους στα ταξίδια μας, που γίνεται και η διαπραγματευτική μας δύναμη για τις αεροπορικές εταιρείες και τους τοπικούς προμηθευτές. Θα διαπιστώσετε ότι πολλές φορές οι τιμές μας για τα ίδια ταξίδια μειώνονται (πάντα με τις ποιοτικότερες υπηρεσίες). Εμείς δεν «κουτσουρεύουμε» τα προγράμματά μας προκειμένου να έχουμε καλύτερες τιμές, όπως προστάζει η «νέα μόδα». Επιλέξαμε τον άλλο δρόμο: **πλουσιότερα προγράμματα και καλύτερες τιμές**. Έτσι έχουμε συνηθίσει και έτσι πράττουμε.

Exploring The World Secret Treasures

Οι ταξιδιώτες γνωρίζουν ότι στο Versus Travel θα βρουν πρωτοποριακά, σπάνια ταξίδια στους κρυμμένους θησαυρούς του πλανήτη μας, σε προορισμούς που πρώτη φορά πραγματοποιούνται, στα τελευταία σύνορα του κόσμου μας, σε πανάρχαιους πολιτισμούς, σε απομονωμένες φυλές, στα φυσικά θαύματα του πλανήτη μας αλλά και σε μυστήρια για τα οποία αξίζει να ταξιδέψουμε. Το Versus Travel έκανε προσιτό το εξωτικό ταξίδι στον Έλληνα ταξιδιώτη, αλλά παράλληλα καθιέρωσε το πολιτιστικό εξειδικευμένο ταξίδι στην Ελλάδα και στην υπόλοιπη Ευρώπη.

Χαλαρώστε & απολαύστε το ταξίδι σας

Είστε στα χέρια του μεγαλύτερου ταξιδιωτικού οργανισμού, που δεν αφήνει τίποτα στην τύχη του...

20 χρόνια εμπειρίας, χιλιάδες ευχαριστημένοι ταξιδιώτες

Πάθος για ποιότητα υπηρεσιών και σωστά οργανωμένα ταξίδια που δημιουργούν χιλιάδες ευχαριστημένους ταξιδιώτες. Δείτε τις εντυπώσεις των ταξιδιωτών στο σάιτ μας.

Η μεγαλύτερη ταξιδιωτική παρέα, η ασφάλεια και το ανθρώπινο πρόσωπο του Versus Travel

Οι ταξιδιώτες έχουν την ασφάλεια και τη φροντίδα του Versus, που θα μεριμνήσει για ό,τι απρόβλεπτο και αν συμβεί – κάτι που το έχει αποδείξει αμέτρητες φορές. Πάνω από όλα, όμως, οι ταξιδιώτες νιώθουν σε κάθε επαφή μαζί μας το ανθρώπινο πρόσωπο του Versus. Τίποτα εδώ δεν είναι στημένο, ούτε εμπορευματοποιημένο. Τα πάντα πηγάζουν από γνήσιο μεράκι και αληθινή κατάθεση ψυχής. Οι ταξιδιωτικοί μας σύμβουλοι, οι πιο έμπειροι και εξειδικευμένοι της ελληνικής αγοράς, είναι δίπλα σας, με έμπειρες προτάσεις σε κάθε απορία και ανάγκη σας.

Πρώτοι με διαφορά – Υπηρεσίες με διεθνείς αναγνωρίσεις

Το Versus Travel είναι με χειροπιαστά νούμερα ο πρώτος και με μεγάλη διαφορά tour operator της ελληνικής αγοράς. Αυτό πιστοποιούν οι βραβεύσεις και οι διακρίσεις μας από την Qatar Airways, την Iberia, τη Haffa, αλλά και από πρωτιές σε πολλές αεροπορικές εταιρείες, όπως στη Lufthansa, στη Swiss Airways, στην Air France, στην KLM, στην British Airways, στην Turkish Airlines, καθώς και από πολλούς τουριστικούς οργανισμούς διαφόρων χωρών, όπως του Περού, της Κίνας, της Ινδίας, του Βιετνάμ κ.ά.

Ενημερωμένο σάιτ στο Ίντερνετ – Κρατήσεις online

Αναπτύξαμε πρωτοποριακό, πλούσιο, ενημερωτικό σάιτ και σύστημα online κρατήσεων στο Ίντερνετ για κρατήσεις με επιπλέον έκπτωση 24 ώρες το 24ωρο.

➤ **Εξειδικευμένα τμήματα**

Το **Versus Travel** διαθέτει εξειδικευμένα τμήματα

- για **οργανωμένα και ατομικά ταξίδια σε όλο τον κόσμο** (Ευρώπη, Ασία, Αφρική, Βόρεια και Νότια Αμερική, Αυστραλία - Ωκεανία, πολικές περιοχές),
- για **ταξίδια στη Μεσόγειο και τη Μέση Ανατολή**: το ιδιαίτερο τμήμα Mediterraneo Plus,
- για **ταξίδια στην Ελλάδα με τις καινοτόμες δημοφιλείς διαδρομές του Versus στη χώρα μας**,
- για **κρουαζιέρες** με τα πιο έμπειρα στελέχη της αγοράς,
- για **γαμήλια ταξίδια**: το τμήμα Versus Romantic,
- για **εξερευνητικά ταξίδια και ειδικές αποστολές**: το τμήμα Exploring the World,
- για **επαγγελματικά, εταιρικά ταξίδια κινήτρων, ταξίδια συλλόγων**: το τμήμα Versus Business,
- για **«πολυτελή» ταξίδια**: το τμήμα Versus Exclusive,
- για **θεματικά ταξίδια πολιτισμού, γεύσης αλλά και περιπέτειας**.

Από το πιο κοντινό και οικείο αιγαιοπελαγίτικο νησί έως την κρουαζιέρα στην Ανταρκτική η εταιρεία μας καλύπτει με επιτυχία όλο το φάσμα των τουριστικών υπηρεσιών.

VERSUS TRAVEL

Καλώς ήρθατε στον πλανήτη μας

«Η ζωή είναι στιγμές...

Για τις πιο ταξιδιάρικες από αυτές επιλέγετε το Versus Travel.

Σας ευχαριστούμε! Εμείς θα συνεχίζουμε να ανοίγουμε δρόμους για εσάς, όπως σας αξίζει!»

Ευάγγελος Π. Κασιμίχας



Μαζί γνωρίζουμε τη γη, μαζί σχεδιάζουμε το ταξίδι!