



Νότια Κορέα – Ιαπωνία

Τόκιο, Νίκκο, Χακόνε, Κιότο, Νάρα, Οσάκα
Χιροσίμα, Μπουσάν, Σεούλ

ΑΝΑΧΩΡΗΣΗ 2025: 14.04

14 ημέρες

Ανοίγουμε δρόμους

**ΔΩΡΕΑΝ
ΑΠΟΚΛΕΙΣΤΙΚΗ
ΑΣΦΑΛΕΙΑ
VERSUS TRAVEL
ΜΕ ΚΑΛΥΨΕΙΣ
ΓΙΑ ΤΟΝ ΚΟΡΩΝΟΪΟ**

Νοιώστε **απόλυτα
προστατευμένοι,**
όπως σας **έχουμε
συνηθίσει.**

ΔΙΠΛΗ ΚΑΛΥΨΗ ΑΠΟ ΔΥΟ ΑΣΦΑΛΙΣΤΙΚΑ ΣΥΜΒΟΛΑΙΑ

Πριν το ταξίδι

Κάλυψη για ασθένεια και κορωνοϊό έως 75 ετών

Κάλυψη για ατύχημα χωρίς όριο ηλικίας

Ταξιδιωτική Ασφάλεια Versus Travel κάλυψης της προκαταβολής ή της εξόφλησης πριν από το ταξίδι σε περίπτωση ατυχήματος ή ασθένειας μέχρι του ποσού **2.000€** (μόνο στο Versus travel θα βρείτε τέτοιου ύψους καλύψεις)

Κατά τη διάρκεια του ταξιδιού

Κάλυψη για ασθένεια και κορωνοϊό έως 75 ετών

Κάλυψη για ατύχημα χωρίς όριο ηλικίας

Χωρίς ποσά απαλλαγών που πληρώνει ο ταξιδιώτης

1. Κάλυψη για ατύχημα ή ασθένεια
2. Ιατροφαρμακευτικές καλύψεις
3. Επαναπατριsmός του ίδιου ή της οικογένειας του ταξιδιώτη
4. Κάλυψη εξόδων καραντίνας έως 1.500€ για Covid-19
5. Έξοδα μετάβασης συνοδού από την Ελλάδα, έξοδα μετάφρασης, έξοδα νομικής υποστήριξης
6. Καλύψεις για απώλεια ή καθυστέρηση αποσκευών
7. Έξοδα του ταξιδιώτη λόγω πρόωρης διακοπής της εκδρομής του
8. Έξοδα διαμονής και επικοινωνίας, εξαιτίας απώλειας ταξιδιωτικών εγγράφων
9. Έξοδα για καθυστέρηση πτήσης πάνω από 4 ώρες

ΔΩΡΕΑΝ

Αποκλειστική ταξιδιωτική ασφάλεια του Versus Travel με καλύψεις για τον κορωνοϊό

Νοιώστε απόλυτα προστατευμένοι, όπως σας έχουμε συνηθίσει

ΔΙΠΛΗ ΚΑΛΥΨΗ ΑΠΟ ΔΥΟ ΑΣΦΑΛΙΣΤΙΚΑ ΣΥΜΒΟΛΑΙΑ

1. Εδώ και 26 χρόνια οι ταξιδιώτες επιλέγουν το Versus Travel για την ποιότητα των υπηρεσιών του, αλλά κυρίως για την ασφάλεια και τη σιγουριά του ταξιδιού.
2. Τον Μάρτιο του 2020 (και όλη την περίοδο της πανδημίας) το Versus Travel απέδειξε ότι και σε ακραίες συνθήκες, όπως αυτές του κορωνοϊού, μπορεί να εγγυηθεί τις προκαταβολές των ταξιδιωτών, την κατά το δυνατόν περισσότερο ομαλή συνέχιση του ταξιδιού αλλά και τη χωρίς προβλήματα αεροπορική τους επιστροφή στην Ελλάδα.
3. Τα προηγούμενα χρόνια, υπήρξαν εκατοντάδες περιπτώσεις, κατά τις οποίες το Versus Travel απέδειξε ότι ο ταξιδιώτης που ταξιδεύει μαζί μας, αισθάνεται εμπιστοσύνη, πως ό,τι και να συμβεί θα αντιμετωπιστεί άμεσα και μάλιστα προς όφελος του.

Όλα τα παραπάνω κάνουν τους ταξιδιώτες να λένε: «Ταξιδεύω με το Versus για να έχω το κεφάλι μου ήσυχο»

Δωρεάν καλύψεις του Versus Travel

1. Ταξιδιωτική Ασφάλεια Versus Travel κάλυψης της προκαταβολής

A. Στο Versus Travel προσφέρουμε δωρεάν εδώ και χρόνια στους ταξιδιώτες μας, ασφάλεια κάλυψης της προκαταβολής, σε περιπτώσεις ακύρωσης του ταξιδιού, λόγω ατυχήματος ή ασθένειας.

B. Αν προσβληθείτε εσείς προσωπικά από τον Covid-19, πριν την αναχώρηση του ταξιδιού, αποζημιώνεστε μέχρι του ποσού των 700€. Η παροχή αυτή ισχύει μόνο όταν μας ενημερώσετε εγγράφως με αντίστοιχο αποδεικτικό, θετικό τεστ PCR.

Γ. **Νέα επιπλέον κάλυψη. Προστασία από δυο συμβόλαια:** Με το δεύτερο ασφαλιστικό συμβόλαιο που προστέθηκε, για την κάλυψη από τον κορωνοϊό, έχετε επιπλέον ποσό κάλυψης της προκαταβολής και εκτός Covid-19 περιπτώσεων. Έχετε δηλαδή την προστασία δυο συμβολαίων.

2. Ασφάλεια Versus Travel κατά τη διάρκεια του ταξιδιού

Το Versus Travel παρέχει, εδώ και χρόνια, στους ταξιδιώτες του επιπλέον ασφάλεια που καλύπτει ατύχημα, ασθένεια, απώλεια αποσκευών και πολλές άλλες καλύψεις. Δεν καλύπτει όμως την περίπτωση προσβολής από κορωνοϊό για την οποία υπάρχει ειδική ασφάλιση (διαβάστε παρακάτω).

Έξτρα Δωρεάν Ασφάλεια Covid-19 και καραντίνας κατά τη διάρκεια του ταξιδιού, αλλά και επιπλέον συμπληρωματικής κάλυψης ασθένειας, ατυχήματος, απώλειας αποσκευών και εκτός Covid-19 περιπτώσεων. Έχετε δηλαδή την προστασία 2 συμβολαίων.

1. Τι είναι η Έξτρα Ασφάλεια Covid-19 του Versus Travel

Λόγω των ειδικών συνθηκών και επειδή θέλουμε να εξασφαλίσουμε για εσάς με κάθε υπευθυνότητα ένα ξέγνοιαστο και χαρούμενο ταξίδι χωρίς άγχος, σας παρέχουμε δωρεάν μία ξεχωριστή, ειδική Ασφάλεια που καλύπτει και τον Covid-19, επιπλέον της προαναφερθείσας σχετικής κάλυψης του Versus, στην προηγούμενη παράγραφο.

2. Τι επιπλέον καλύπτει η έξτρα Ασφάλεια COVID-19

Η έξτρα Ασφάλεια COVID-19 καλύπτει διακοπή του ταξιδιού εφόσον ο ταξιδιώτης νοσηλευτεί λόγω Covid-19 στο εξωτερικό ή τεθεί σε καραντίνα με εντολή κυβέρνησης ή άλλης αρχής κατά τη διάρκεια του ταξιδιού λόγω έκθεσης του ιδίου ή άλλου συνταξιδιώτη του στη μεταδοτική ασθένεια. Στην περίπτωση αυτή ΚΑΛΥΠΤΟΝΤΑΙ ΕΠΙΣΗΣ ΟΙ ΙΑΤΡΟΦΑΡΜΑΚΕΥΤΙΚΕΣ ΔΑΠΑΝΕΣ Ή Η ΝΟΣΗΛΕΙΑ ΑΝ ΑΠΑΙΤΗΘΟΥΝ. Καλύπτεται επίσης τα έξοδα της καραντίνας στο εξωτερικό μέχρι του ποσού 1500€. Επίσης όταν ο ασφαλισμένος ταξιδιώτης μπορέσει να επιστρέψει στην Ελλάδα καλύπτουμε τα έξοδα του ταξιδιού επιστροφής του, αλλά και της οικογένειας του εφόσον ο ίδιος επιστρέψει στην Ελλάδα.

3. Άλλες καλύψεις και των δυο ασφαλιστικών συμβολαίων. Διπλή κάλυψη από δυο ασφαλιστικά συμβόλαια

Υπάρχουν και επιπλέον καλύψεις όπως και επιπλέον σημαντικές ταξιδιωτικές καλύψεις, επαναπατριsmός και της οικογένειας του ταξιδιώτη, έξοδα μετάβασης συνοδού από την Ελλάδα στο σημείο του συμβάντος, έξοδα διερχόμενης, έξοδα μετάφρασης ιατρικού φακέλου, απώλεια αποσκευών καθυστερήσεις πτήσεων νομική υποστήριξη και άλλες καλύψεις.

*Όλες οι παραπάνω καλύψεις δίνονται δωρεάν μόνο για τα οργανωμένα ταξίδια εκτός Ελλάδας. Για τα ατομικά ταξίδια δίνονται με επιβάρυνση.

Η ασφάλεια καλύπτει ταξιδιώτες από την Ελλάδα, περιπτώσεις ασθένειας για άτομα έως 75 ετών και περιπτώσεις ατυχήματος για όλες τις ηλικίες. Για ταξιδιώτες από την Κύπρο καλύπτει περιπτώσεις ασθένειας και ατυχήματος για άτομα έως 70 ετών. Για ταξιδιώτες από την Κύπρο, εάν είστε πάνω από 70 ετών, υπάρχει χρέωση. Καλέστε τα γραφεία μας στη Λευκωσία για περισσότερες πληροφορίες.

ΙΑΠΩΝΙΑ – ΝΟΤΙΑ ΚΟΡΕΑ

Νότια Κορέα και Ιαπωνία, το ταξίδι στις δύο χώρες της Άπω Ανατολής που πάντα θέλατε να πραγματοποιήσετε...

Επισκεπτόμαστε και τις δύο χώρες, με επιλεγμένες διαμονές και πλούσιες ξεναγήσεις και εκδρομές.

Χρησιμοποιούμε **μετακινήσεις με τρένα** όπου αυτό είναι απαραίτητο αλλά και για να απολαύσουμε την εμπειρία του **τρένου-βολίδα**. Δεν κάνουμε ωστόσο κατάχρηση αυτής της δυνατότητας: έτσι, τις υπόλοιπες διαδρομές του προγράμματος τις υλοποιούμε με πούλμαν.

Ακόμη ένα σπουδαίο χαρακτηριστικό στο πρόγραμμα του Versus για την Ιαπωνία είναι η **επαρκής διαμονή στο Τόκιο με 3 διανυκτερεύσεις**, ανάλογα με την αναχώρηση, και όχι περικοπή διανυκτερεύσεων στην ιαπωνική πρωτεύουσα για μείωση κόστους.

Έτσι, έχουμε **ολοήμερη ξενάγηση ή δύο (2) πλήρεις ξεναγήσεις στο Τόκιο**, συμπεριλαμβάνοντας επίσκεψη και στο Εθνικό Μουσείο, καθώς και επιπλέον **εκδρομή στο Νίκκο**.

Με διαμονή και στο **Χακόνε** στην περιοχή του όρους Φούτζι, του βουνού-ορόσημο της Ιαπωνίας!

Δεν προσπερνάμε φυσικά και το κομμάτι της Νότιας Κορέας, με τρεις (3) νύχτες στη **Νότια Κορέα**, δύο στη δυναμική πρωτεύουσα **Σεούλ** και μία στην πόλη **Μπουσάν!**

Η Διαφορετικότητα του Versus

Ένα πλούσιο πολιτιστικό ταξίδι στη χώρα του Ανατέλλοντος Ηλίου, την **Ιαπωνία**, και στη γειτονική **Νότια Κορέα**! Εξερευνούμε ένα πολύ μεγάλο τμήμα της Ιαπωνίας, με τις κυριότερες πόλεις και αξιοθέατα της μοναδικής αυτής χώρας, με 3 ακριβές διανυκτερεύσεις στο **Τόκιο**, αλλά και 2 νύχτες στο **Κιότο**, διαμονή στη **Χιροσίμα** και την **Οσάκα**, ώστε να έχουμε χρόνο να τις δούμε και να τις απολαύσουμε όπως πρέπει. Όμως δεν σταματάμε εκεί: φτάνουμε στο Χακόνε και διανυκτερεύουμε στην περιοχή του **Όρους Φούτζι**, του επιβλητικού, ιερού βουνού της Ιαπωνίας.

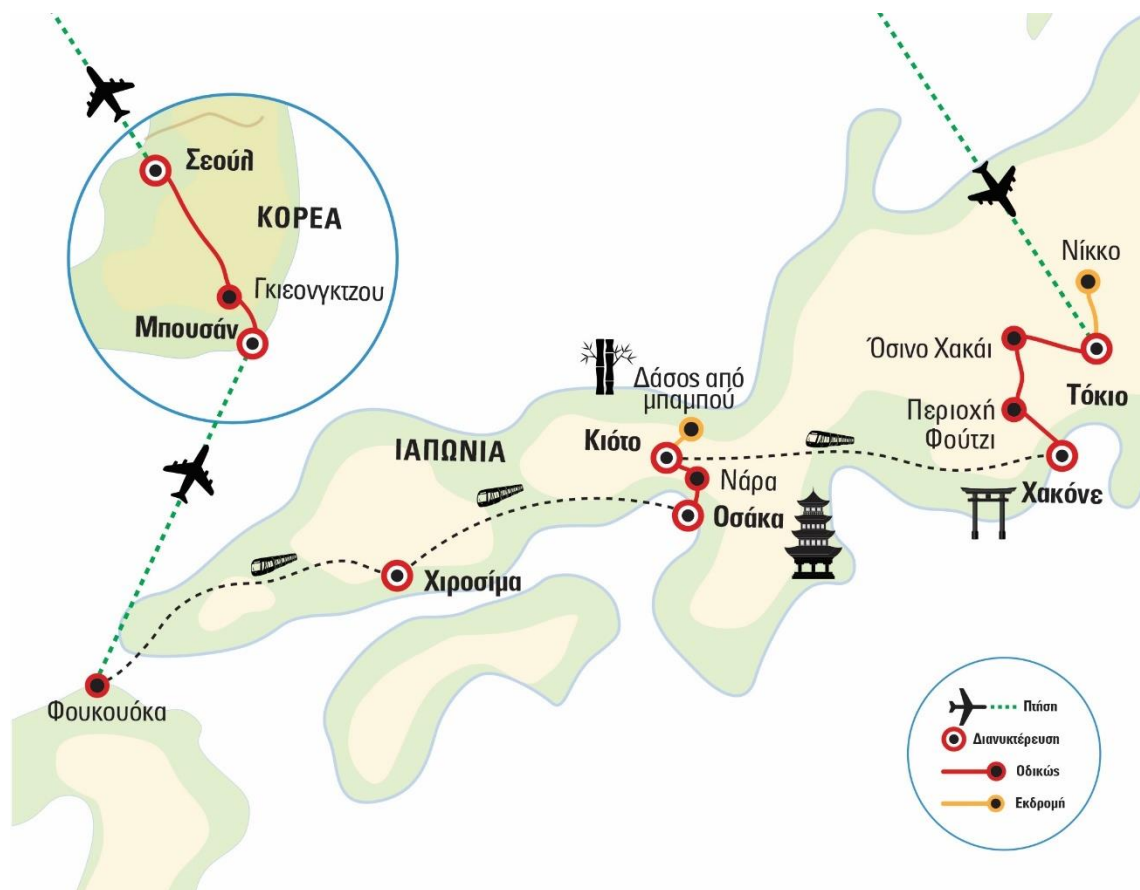
Το ταξίδι μας ολοκληρώνεται στη γειτονική Νότια Κορέα, πραγματοποιώντας ένα οδοιπορικό από τον νότο μέχρι τον βορρά της χώρας, και όχι απλά ένα πέρασμα. Με δύο νύχτες στη δυναμική πρωτεύουσα **Σεούλ**, μητρόπολη της τεχνολογίας και της αναψυχής, και μία ακόμα στην **Μπουσάν**, απολαμβάνουμε μία σπάνια, πλήρη εικόνα της Νότιας Κορέας!

Το πρόγραμμα έχει τα συνήθη χαρακτηριστικά της **πληρότητας** των προγραμμάτων του Versus.

Οι διαδρομές στις ημερήσιες εκδρομές του προγράμματος γίνονται με πούλμαν και όχι με τρένο. Παρόλα αυτά, το Versus προσφέρει και τρεις διαδρομές με το γνήσιο τρένο-βολίδα.

Το πρόγραμμά μας περιλαμβάνει:

- ✓ Πλούσια **14ήμερη διάρκεια** για να έχουμε επαρκή χρόνο για όλες τις επισκέψεις μας!
- ✓ **Επαρκή διαμονή στο ακριβό Τόκιο (3 διανυκτερεύσεις)** και όχι περικοπή διανυκτερεύσεων για μείωση κόστους.
- ✓ **Δύο (2) διανυκτερεύσεις** στο παραδοσιακό **Κιότο**.
- ✓ **Πολύ καλά ξενοδοχεία 4* και 4* sup.** με προσεκτική επιλογή από το Versus Travel.
- ✓ **Δύο (2) διανυκτερεύσεις στη Σεούλ**, στη Νότια Κορέα, με ολοκληρωμένη ξενάγηση, καθώς και μία (1) νύχτα στην Μπουσάν.
- ✓ Συνολικά **3 διαδρομές με το τρένο-βολίδα** στην Ιαπωνία!
- ✓ Διαμονή **στη Χιροσίμα** κι όχι απλό πέρασμα.
- ✓ Επίσκεψη στο **Tokyo National Museum**, το παλαιότερο και μεγαλύτερο της Ιαπωνίας.
- ✓ Στην Ιαπωνία οι **ξεναγήσεις πραγματοποιούνται με ακουστικά**, μία παροχή που κοστίζει ακριβά αλλά το Versus Travel επιλέγει για μεγαλύτερη άνεση και βελτιωμένη εμπειρία στις επισκέψεις σας.
- ✓ Το VERSUS TRAVEL έχει εξασφαλίσει για εσάς στην Ιαπωνία **δωρεάν WiFi στο πούλμαν** με πολλαπλά ρούτερ, για γρήγορο ίντερνετ με δυνατό σήμα.
- ✓ Παράσταση στο **θέατρο Γκιόν** στο Κιότο, για να απολαύσουμε ένα ποτ πουρί παραδοσιακών ιαπωνικών τεχνών.
- ✓ Ημερήσια εκδρομή από το Τόκιο στο **Νικόκ** με τα πολυτελέστατα και περίτεχνα διακοσμημένα κτίσματα.
- ✓ Επίσκεψη στους **Καταρράκτες Κεγκόν** στο Νικόκ, όπου ανεβαίνουμε με χρήση ανελκυστήρα.
- ✓ **«Τελετή του τσαγιού»**, αποκλειστικά στο πρόγραμμά μας.
- ✓ Επίσκεψη στο **δάσος από μπαμπού στο Κιότο**, μια εκδρομή που εισήγαγε το Versus και απολαμβάνουν οι Έλληνες ταξιδιώτες.
- ✓ Ανάβαση με το **τελεφερίκ** στην «Κοιλιά του Βρασμού», στο όρος **Φούτζι**.
- ✓ Εξειδικευμένο, έμπειρο Έλληνα αρχηγό.
- ✓ Λεπτομερείς και όχι επιφανειακές ξεναγήσεις από τον εξειδικευμένο ξεναγό μας, που μας βοηθούν να εμβαθύνουμε πραγματικά στην ιστορία και τον πολιτισμό της χώρας.
- ✓ Δωρεάν ταξιδιωτικός οδηγός-βιβλίο στα Ελληνικά Versus Travel.



Προσοχή! Οι πτήσεις που βλέπετε στα προγράμματα του Versus είναι πραγματικές. Υπάρχει δηλαδή μια αντίστοιχη κράτηση στην αεροπορική. Δεν είναι εικονική πραγματικότητα και απλή παράθεση των δρομολογίων της αεροπορικής εταιρείας. Στο Versus δεν θα σας περιμένουν απογοητεύσεις και ακυρώσεις της τελευταίας στιγμής. Για αυτό θα βρείτε για την κάθε αναχώρηση συγκεκριμένες πτήσεις και ώρες.



Αριθμός Πτήσης	Ημερομηνία Πτήσης	Διαδρομή (Από ⇒ Προς)	Ώρα Αναχώρησης	Ώρα Άφιξης
EK 210	14/04/2025	ΑΘΗΝΑ – ΝΤΟΥΜΠΑΪ	18:05	23:35
EK 318	15/04/2025	ΝΤΟΥΜΠΑΪ – ΤΟΚΙΟ	02:40	17:35
EK 323	26/04/2025	ΣΕΟΥΛ – ΝΤΟΥΜΠΑΪ	23:55	04:25 +1
EK 209	27/04/2025	ΝΤΟΥΜΠΑΪ – ΑΘΗΝΑ	10:50	15:00

14 ημέρες / 11 νύχτες
Πρόγραμμα όπως περιγράφεται.

Ιαπωνία

Ένα αχανές νησιωτικό σύμπλεγμα, που θα μπορούσε να ήταν και ένας διαφορετικός πλανήτης. Σε ένα κόσμο που γίνεται όλο και πιο ίδιος, ειδικά στις πόλεις, η Ιαπωνία αποτελεί τη μεγάλη εξαίρεση. Αμιγής πληθυσμιακά, με κοινή για όλους αυστηρή παιδεία και κουλτούρα, έχει μια συμπαγή εικόνα ανθρώπων, που άλλοτε σε περικλείει ασφυκτικά, και άλλοτε σε εκπλήσσει με την ευγένεια, την τάξη, και την πειθαρχία του. Κάθετες πόλεις, δαιδαλώδη κτίρια, αλλά και άψογη, με κόμπο προσεγμένη φύση, που λατρεύεται σαν θεότητα - ειδικά τα σαββατοκύριακα, και ειδικά από το πολύχρωμο πλήθος των κατά τα άλλα ομοιόμορφων τις καθημερινές υπαλλήλων γραφείου. Χώρα ορεινή, με πολύ λίγο καλλιεργήσιμο χώρο αναλογικά με τον μεγάλο πληθυσμό της, έχει υψηλότερες τιμές γης και κατοικίας. Το ίδιο όμως ακριβές είναι και οι προσωπικές σχέσεις, που τα τελευταία χρόνια βρίσκονται χαμηλά στον κατάλογο προτεραιοτήτων των νέων, αφήνοντας την εκπαίδευση και την καριέρα να τερματίζουν πρώτες.

Η ιστορία της αναδύεται ανέγγιχτη μέσα από το χρόνο, είτε κοιτάξει κανείς ένα μεγάλο βουδιστικό ή σιντοϊστικό μνημείο, είτε τον ποδόγυρο ενός παραδοσιακά σύγχρονου κιμονό. Αϊκίντο, ικεμπάνα, οριγκάμι, ρέικι, σουμό, σαμουράι. Η Ιαπωνία δεν εντυπωσιάζει μόνο από το σύνολο, αλλά κυρίως από τις λεπτομέρειες. Αυτές την ξεχωρίζουν από τους ανταγωνιστές της, και αυτές είναι οι πρεσβευτές της ανά την υφήλιο, μέσω των θρυλικών καταναλωτικών και πολιτισμικών προϊόντων της. Η επίσκεψη σε αυτή τη χώρα είναι ένα ταξίδι παρατήρησης, και αναπόφευκτα σύγκρισης με τις πρακτικές του υπόλοιπου κόσμου. Οι κάτοικοι της είναι φοβεροί, κυριολεκτικά και μεταφορικά, για το πως διαχειρίζονται τη φύση τους, το ανθρώπινο δυναμικό τους, τα συναισθήματα τους, τα απορρίμματα, ή τις περιβαλλοντικές κρίσεις. Η Ιαπωνία θα σας μείνει αξέχαστη για πολλά χρόνια, και όχι μόνο επειδή ο ήλιος ανατέλλει πρώτα εκεί...



Χιροσίμα, αγάπη μου – 6 Αυγούστου 1945

Υπάρχει κάτι από το οποίο δεν μπορούμε να δραπτευόμαστε ποτέ όσο ζούμε και αυτό δεν είναι ο εαυτός μας, όπως λένε οι ψυχολόγοι, αλλά η ιστορία μας.

Η Χιροσίμα σήμερα είναι μία γοητευτική πόλη, πολύ ισχυρή οικονομικά, με ενδιαφέρουσα ζωή και κίνηση, με μοντέρνα κτίρια και δυναμική βιομηχανία. Για παράδειγμα εκεί κατασκευάζονται και τα αυτοκίνητα Mazda. Όμως τι είναι όλα αυτά και τι είναι η



πρότερη ιστορία ης ίδρυσής της, μπροστά στο γεγονός της 6ης Αυγούστου 1945 που καταστρέφοντάς της ολοσχερώς και αφανίζοντας μεγάλο μέρος του πληθυσμού της μέσα σε δευτερόλεπτα έκανε το όνομά της συνώνυμο της παγκόσμιας παγωμάρας απέναντι σε αυτό που λέμε επιστήμη;

«Διακυβεύεται η μοίρα του πολιτισμού μας. Έχουμε απόλυτη επίγνωση ότι αντιμετωπίζουμε ένα τεράστιο εκπαιδευτικό πρόγραμμα το οποίο πρέπει να ολοκληρωθεί μέσα σε μόλις μερικούς μήνες και όχι σε χρόνια ή δεκαετίες όπως συνήθως συμβαίνει», έγραψε ο Αϊνστάιν σε μία από τις 4 περίφημες επιστολές του προς πιθανούς χρηματοδότες 14 μήνες μετά τη ρήψη της ατομικής βόμβας στη Χιροσίμα, προκειμένου να τους πείσει να συνδράμουν σε μία τεράστια εκστρατεία για την πλήρη κατάργηση της ατομικής βόμβας. Ο νομπελίστας φυσικός είχε βοηθήσει στην κατασκευή της κατά τη διάρκεια του Β' Παγκοσμίου Πολέμου...

Εκείνο το πρωί, ημέρα Δευτέρα, 6 Αυγούστου 1945, ο ειδικά εκπαιδευμένος αμερικανός σμήναρχος Πολ Τίμππετς, οδήγησε ένα βομβαρδιστικό τύπου B29, με το όνομα της μητέρας του Enola Gay πάνω από την πόλη Χιροσίμα, που είναι η πρωτεύουσα του νησιού Χόνσου, του μεγαλύτερου της μητροπολιτικής Ιαπωνίας. Κοιτάζοντας την πόλη που μόλις ξυπνούσε, στις 8.15 ακριβώς, απελευθέρωσε πάνω από τον οικισμό τη βόμβα ουρανού, με την κωδική ονομασία Αγοράκι (Little Boy). Μόλις 45 δευτερόλεπτα αργότερα, η βόμβα εξερράγη 600 μέτρα πάνω από τη Χιροσίμα. Οι ειδικοί εκτιμούν ότι το 70% της έκρηξης εκτονώθηκε στη θάλασσα και εάν αυτό δεν είχε συμβεί τίποτα δεν θα είχε μείνει όρθιο.

Όταν έπεσε το Αγοράκι στη Χιροσίμα, μία φωτεινή λάμψη τύφλωσε το πλήρωμα του βομβαρδιστικού και κατόπιν σχηματίστηκε πάνω από το σημείο της έκρηξης ένα κόκκινο νεφέλωμα σε σχήμα μανιταριού. Το ωστικό κύμα, σε

συνδυασμό με τη θερμότητα που εκλύθηκε, κονιορτοποίησε τα πάντα σε έκταση 11 τετραγωνικών χιλιομέτρων. Επί τόπου σκοτώθηκαν πάνω από 20.000 στρατιώτες και 78.000 άμαχοι. Ο θάνατός τους προήλθε από ολική εξαέρωση ή τήξη... Οι αγνοούμενοι ξεπέρασαν τις 13.000 και οι βαριά τραυματίες τις 10.000. Τους επόμενους μήνες, περίπου 60.000 κάτοικοι της Χιροσίμα έχασαν τη ζωή τους από τραύματα ή έκθεση σε ραδιενέργεια. Επί του συνόλου των θανάτων εκτιμάται ότι το 60% οφείλεται στην αρχική θερμοκρασία, το 20% σε μηχανικό τραυματισμό εξαιτίας του ωστικού κύματος και το υπόλοιπο 20% στη ραδιενέργεια. Βεβαίως από εκείνο το πρωί του 1945 μέχρι σήμερα, χιλιάδες ακόμη θύματα της ατομικής

βόμβας (=χιμπακούσα) έχουν πεθάνει από ασθένειες που προκάλεσε το Αγοράκι, όπως λευχαιμία, λέμφωμα, καρκίνος των πνευμόνων και άλλα είδη καρκίνου. Όσο για τις υλικές ζημιές, το 69% των οικοδομημάτων της Χιροσίμα καταστράφηκε εντελώς και ένα άλλο 6,6% υπέστη σοβαρά πλήγματα.

Μετά την πυρηνική επίθεση η Χιροσίμα ξαναχτίστηκε. Το κοντινότερο κτίριο στο σημείο της έκρηξης που έμεινε όρθιο



μετονομάστηκε «Θόλος Γκενμπάκου» ή «Ατομικός Θόλος» και σήμερα αποτελεί τμήμα του Μνημείου Ειρήνης της Χιροσίμα. Οι δημοτικές αρχές της πόλης συνεχίζουν να υποστηρίζουν την κατάργηση όλων των πυρηνικών όπλων. Το 1959, βγήκε στους γαλλικούς κινηματογράφους μία από τις σημαντικότερες ταινίες όλων των εποχών. Ο τίτλος της ήταν «Χιροσίμα, αγάπη μου». Τη σκηνοθεσία υπέγραψε ο Αλέν Ρενέ και το πρωτότυπο σενάριο η Μαργκερίτ Ντιράς. Σε αυτή την ταινία, μια γαλλίδα ηθοποιός βρίσκεται για λίγες μέρες στην ανοικοδομημένη Χιροσίμα και ερωτεύεται έναν Ιάπωνα αρχιτέκτονα. Το ειδύλλιο είναι σύντομο. Απτία του χωρισμού; Η αιώνια αλήθεια, πως το ατομικό συνδέεται πάντα με το συλλογικό. Μ'άλλα λόγια, απ'όλα μπορείς να γλυτώσεις, αλλά όχι από την ιστορία σου.

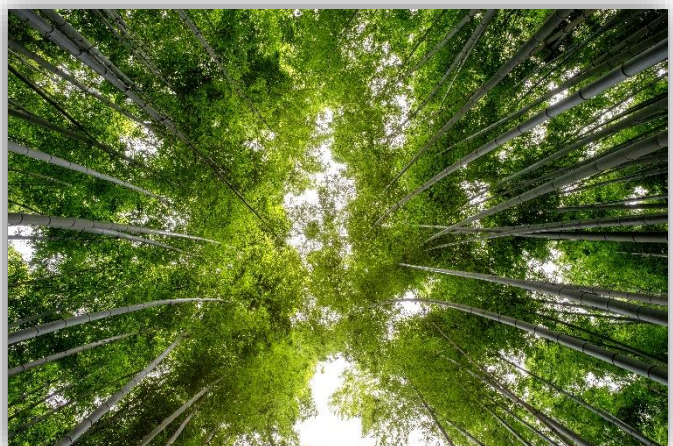
Το μουσικό δάσος μπαμπού

Μπορεί να μην έχετε πάει ποτέ ως τώρα στην Ιαπωνία, ωστόσο τον ήχο του ασφαλώς θα τον έχετε ακούσει... Είναι ένα από τα 100 ιαπωνικά ορόσημα, θα τον βρείτε σίγουρα στο κινητό σας ή σε οποιοδήποτε κέντρο χαλάρωσης, SPA ή αποκατάστασης.

Το δάσος μπαμπού βρίσκεται στο Σαγκάο της Ιαπωνίας, δυτικά του Κιότο και αποτελεί ένα ολοζώντανο θαύμα της φύσης – φυσικά έχει χαρακτηριστεί μνημείο της UNESCO. Δημιουργήθηκε τον 14ο αιώνα από έναν μοναχό προς τιμήν της αυτοκρατορικής οικογένειας Χάτα. Για αιώνες αποτέλεσε αγαπημένο περίπατο τόσο των αυτοκρατόρων

όσο και των ευγενών. Εκτείνεται σε 16 τ.χλμ. και αποτελείται από μόσο, ένα είδος μπαμπού που εισήχθη από την Κίνα. Χαρακτηριστικό των μόσο είναι ότι φτάνουν σε ύψος 20 μέτρα μόλις σε έναν χρόνο. Σήμερα στο δάσος υπάρχουν μόσο ύψους 40 μέτρων, φυτεμένα κοντά, το ένα δίπλα στο άλλο, με αποτέλεσμα να δημιουργούν μία πυκνή και ευχάριστη σκιά. Στο δε φύσημα του αέρα, τα φυλλάσματα και οι κορμοί πάχους 20 και πλέον εκατοστών, εκπέμπουν έναν απαλό κατευναστικό ήχο, που θεωρείται σχεδόν θεραπευτικός!

Σήμερα ο επισκέπτης μπορεί να περπατήσει εύκολα μέσα στο δάσος των μπαμπού, καθώς υπάρχει ένα άνετο μονοπάτι. Κατά μήκος του θα συναντήσει ναούς και ιερά της ιαπωνικής παράδοσης, πολλά εστιατόρια και καταστήματα. Η βόλτα στο δάσος μπαμπού μπορεί να γίνει πεζή ή με άμαξα. Το μόνο σίγουρο είναι ότι αν πάτε στην Ιαπωνία, δεν πρέπει να χάσετε αυτή την εμπειρία.



Σαμουράι

Samurai

Ο πόλεμος έπαιξε σημαντικό ρόλο στην Ιαπωνική ιστορία. Πολλές γενιές πολέμησαν για τον έλεγχο μέρους της χώρας. Οι πόλεμοι γίνονταν συνήθως για τη γη αφού μόνο το 20% του εδάφους ήταν καλλιεργήσιμο.

Η ανάγκη για τον έλεγχο του εδάφους αποτέλεσε τη γενεσιουργό αιτία για την ύπαρξη των Σαμουράι.

Οι Σαμουράι εμφανίζονται γύρω στον 9ο αιώνα. **Αρχικά έχουν τη μορφή στρατιωτών στις υπηρεσίες τοπικών αρχόντων.**

Αργότερα, έχοντας αποκτήσει κάποια εξουσία και σημαντικό ρόλο στην Ιαπωνική κοινωνία, αναπτύσσουν **ιπποτικά χαρακτηριστικά** και θέτουν τις βάσεις για έναν ηθικό Κώδικα που αργότερα θα αναπτυχθεί στον περίφημο **Κώδικα Bushido**, το σύμβολο των Σαμουράι. Bushido σημαίνει **"ο δρόμος του πολεμιστή"**. Ο Κώδικας αυτός μπορεί να θεωρηθεί ως μία σειρά απαγορεύσεων, προκειμένου να διατηρηθεί η πειθαρχία.

Μέσα από αυτές τις απαγορεύσεις ο Σαμουράι ουσιαστικά απελευθερώνεται από τα δεσμά του υλικού και φθαρτού κόσμου - για το Bushido και για το Σαμουράι **ο θάνατος είναι η αποκάλυψη του νοήματος της ζωής.**

Η φιλοσοφία του Bushido είναι ελευθερία από το φόβο. Από αυτόν αντλούσε τη δύναμη να υπηρετεί τον κύριό του πιστά και έντιμα και να πεθαίνει εάν είναι απαραίτητο.

Έως και τις αρχές του 18ου μ.Χ. αιώνα, οι εμφύλιοι πόλεμοι ήταν συχνό φαινόμενο.

Το μήλον της έριδος ήταν συνήθως η θέση του Shogun.

Οι Σαμουράι ειδικεύτηκαν στην πάλη από άλογο αλλά και στη σύγκρουση επί εδάφους.

Χρησιμοποιούσαν **δύο είδη ξιφών**: το μακρύ (daito-katana) που ήταν μεγαλύτερο από 24 ίντσες και το κοντό (shoto-wakizashi) 12-24 ίντσες.

Πολλές φορές έδιναν τα ονόματά τους στα ξιφη τους καθώς θεωρούσαν ότι αυτά αποτελούσαν την ψυχή της μάχης.

Στην αρχή η λεπίδα τους ήταν ευθεία ενώ αργότερα έγινε κυρτή για να είναι αποτελεσματικότερα στη μάχη. Όσο για την "λειτουργικότητά" τους: δοκιμάζονταν από τους ελεγκτές (κόβοντας σημεία από ανθρώπινα πτώματα) και τα αποτελέσματα καταγράφονταν συχνά στο nakago (κομμάτι μετάλλων που συνδέει τη λεπίδα των ξιφών με τη λαβή).

Ο Σαμουράι δεν τραβούσε το σπαθί από τη θήκη χωρίς λόγο και ποτέ δεν το επέστρεφε σ' αυτή χωρίς τιμή.



"Μπροστά στους άλλους να στέκεσαι χαμογελαστός. Μπροστά στον εαυτό σου να στέκεσαι αυστηρός. Στην ανάγκη να στέκεσαι γενναίος, στην καθημερινή ζωή πρόσχαρος. Όταν σε χειροκροτούν να στέκεσαι απαθής, όταν σε σφυρίζουν ασάλευτος".



Ικεμπάνα

Ιαπωνική τέχνη διατήρησης των λουλουδιών, μέσω ενός ειδικού συστήματος τοποθέτησής τους σε βάζα.

Ο όρος σχηματίζεται από τις ιαπωνικές λέξεις **ικε-ρου**: ζω, διατηρώ ζωντανό και **μπάνα**: λουλούδι.

Οι πρώτες αρχές της Ικεμπάνα ανάγονται στον 6ο αιώνα μ.Χ., την εποχή δηλαδή της διείσδυσης του Βουδισμού στην Ιαπωνία (περίοδος Ασούκα). Οι πιστοί συνήθιζαν να αποθέτουν στο βωμό των Βουδιστικών ναών κλαδιά με πυκνό φύλλωμα ύστερα προσέθεταν άνθος λωτού που φύτερωνε στα βαλτόνερα, για να συμβολίσουν την αγνότητα που ανθίζει ανάμεσα στη διαφθορά του

κόσμου. Η Ικεμπάνα απέκτησε με τον καιρό όχι μονάχα αισθητική και διακοσμητική σημασία, αλλά και ένα πιο πλούσιο φιλοσοφικό και συμβολικό περιεχόμενο.

Η τέχνη της Ικεμπάνα εισήχθη από το **μοναχό Ονονοϊμόκο** στο Βουδιστικό ναό Ροκακούντο του Κιότο. **Κατά την περίοδο Χεϊάν** (794-1185) η Ικεμπάνα χρησιμοποιήθηκε όχι μόνο προς τιμήν του Βούδα αλλά και για τη διακόσμηση των ανακτόρων και των μεγάρων των ευγενών.

Κατά την περίοδο Καμακούρα (1185-1392) και ύστερα από τη διάδοση της αίρεσης Ζεν, που κήρυττε μια απλούστερη ζωή, οι τρόποι διακόσμησης με λουλούδια έγιναν λιγότερο πολύπλοκοι και εξεζητημένοι, γι' αυτό η χρησιμοποίηση της Ικεμπάνα άρχισε να διαδίδεται και στο λαό.

Η μεγάλη διάδοση της Ικεμπάνα ξεκίνησε το 17ο αιώνα, χάρη στην επικράτηση μιας νέας τεχνοτροπίας που πρωτοεμφανίστηκε στο **Έντο (Τόκιο)**: ήταν πολύ απλή σε σχέση με τις προηγούμενες και κατάλληλη ακόμα και για μικρά διαμερίσματα. Σημείωσαν τότε μεγάλη επιτυχία διάφορες σχολές Ικεμπάνα, που πλαισίωσαν την αρχαιότερη παραδοσιακή σχολή, τη λεγόμενη **ικενόμπο** ("καλόγερος των βάλτων"), την οποία είχε ιδρύσει ο Ονονοϊμόκο.

Σήμερα, οι πιο δημοφιλείς τεχνοτροπίες είναι η **μοριμπάνα** ("λουλούδια σε πιάτα") και η **νατζέφε** ("βλασταίνω μέσα στο βάζο"), η οποία παρουσιάζει μια φυσική και πρωτότυπη σύνθεση (με τα λουλούδια, δηλαδή, βλαστημένα στο βάζο).

Οποιαδήποτε και αν είναι η μορφή ή η τεχνοτροπία της Ικεμπάνα, **βάση της κατασκευής είναι το τρίγωνο: σχήμα κλειστό, τέλειο, με πολλούς συνδυασμούς. Ο όγκος της σύνθεσης χωρίζεται σε τρία επίπεδα, που δηλώνουν τον ουρανό, τον άνθρωπο και τη γη.**

Η σύγχρονη Ικεμπάνα χωρίζεται σε τουλάχιστον τριακόσιες σχολές, που απαρτίζονται **δύο κύρια ρεύματα: το τυπικό (ρίκα) και το φυσικό.**

Η τέχνη της Ικεμπάνα έχει πλέον διαδοθεί και στη Δύση, όπου έχει πολλούς θαυμαστές.

Νότια Κορέα

Μια εμπειρία από τη... φουτουριστική Σεούλ

Η Σεούλ είναι μια πρωτεύουσα που ξαναγεννήθηκε από τις στάχτες της, μετά τον καταστροφικό πόλεμο της Κορέας. Σήμερα, είναι μια φουτουριστική πόλη με neon φώτα, ιλιγγιώδεις ρυθμούς, εκκεντρικά ενδύματα και πλούσια ιστορία, που πλάθουν ένα μείγμα ανάμεσα στην παράδοση και την μοντέρνα αισθητική, δημιουργώντας μια αυθεντική σύγχρονη κορεάτικη κουλτούρα. Προκειμένου να ανακαλύψουμε τη βασιλική πτυχή της χώρας, ξεκινήσαμε την περιήγησή μας με το διάσημο Παλάτι Gyeongbokgung. Η Σεούλ διαθέτει πέντε παλάτια, με το συγκεκριμένο να είναι το μεγαλύτερο και, για πολλούς, το ομορφότερο. Οι κεντρικές λεωφόροι με τα μοντέρνα κτίρια που στεγάζουν τα κεντρικά γραφεία των μεγάλων πολυεθνικών εταιρειών, το πολύβουο εμπορικό κέντρο, η φουτουριστική πλατεία Dongdaemun, και η θέα από τον λόφο Νάμσαν, αποτελούν ορόσημα της πόλης. Η Gangnam, όμως, είναι εξίσου σημαντικό πολιτισμικό κέντρο για την Κορέα. Ουσιαστικά πρόκειται για το Beverly Hills της Σεούλ! Τα μάτια μας χόρτασαν από ουρανοξύστες και πράσινα spots. Έπειτα, βρεθήκαμε στο παραδοσιακό χωριό Hanok, στην περιοχή Bukchon, μόλις ένα τέταρτο από το Παλάτι, προκειμένου να πάρουμε μια χορταστική γεύση τοπικής αύρας και να συνομιλήσουμε με τους ντόπιους. Φυσικά δεν έλειψε και μια βόλτα στην ψαραγορά Noryangjin για μια extra τοπική γαστρονομική εμπειρία. Μετά από πολλές ώρες περιπλάνησης στην πόλη, πήγαμε στα λουτρά jjimjilbangs, για ssa και χαλάρωση. Δοκιμάσαμε πεντανόστιμο street food και νιώσαμε τον παλμό της πόλης ακόμα και στα πιο απομονωμένα σημεία!



ΠΡΟΓΡΑΜΜΑ ΕΚΔΡΟΜΗΣ

1η ημέρα: ΑΘΗΝΑ/ΘΕΣΣΑΛΟΝΙΚΗ/ΛΑΡΝΑΚΑ – πτήση για ΤΟΚΙΟ

Συνάντηση στο αεροδρόμιο, γνωριμία με την ταξιδιωτική ομάδα και πτήση για το **Τόκιο** μέσω ενδιάμεσου σταθμού. Μία από τις μεγαλύτερες πύλες εισόδου επισκεπτών στην Ιαπωνία είναι η περιοχή του Τόκιο, που την εξυπηρετούν τα αεροδρόμια Narita και Haneda (όπου και θα προσγειωθούμε). Όλα τα αεροδρόμια στη χώρα είναι ιδιωτικές επιχειρήσεις με κρατικό έλεγχο, και ανταγωνίζονται μεταξύ τους, προσφέροντας όλο και καλύτερες υπηρεσίες για την προσέλκυση των ταξιδιωτών.

2η ημέρα: Άφιξη στο ΤΟΚΙΟ

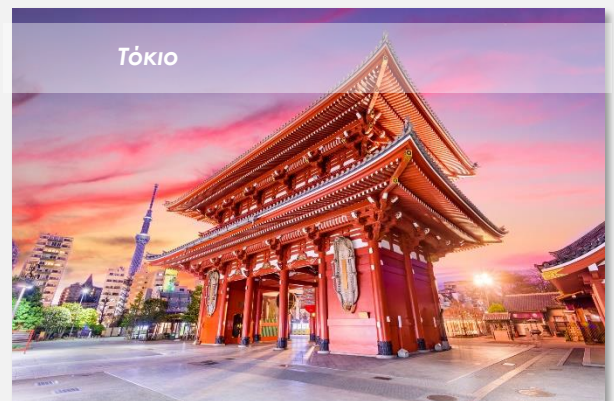
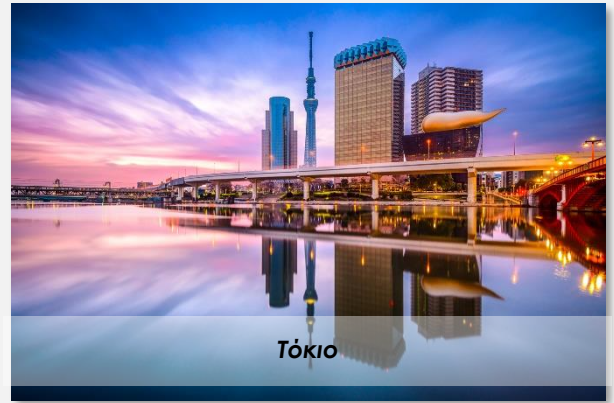
Το 1603 το ψαροχώρι Έντο στις όχθες του ποταμού Σούμιντα-γκάουα αντικατέστησε το Κιότο ως πρωτεύουσα της χώρας και μέχρι τον 18ο αιώνα είχε ήδη εξελιχθεί στη μεγαλύτερη πόλη του κόσμου. Πόλη των μεγάλων αντιθέσεων και της πλούσιας παράδοσης, μια πόλη-αίνιγμα, ένας πραγματικός γρίφος. Πόλη του σούμο, των σαμουράι, των γκεϊσών, του σουσι, της τεχνολογίας και του καταναλωτισμού. Μοντέρνα πόλη, με άπειρους ουρανοξύστες, ιλιγγιώδεις ρυθμούς και με σήμα κατατεθέν τον συνωστισμό. Οι «προωθητές» είναι ένα παγκοσμίως μοναδικό και πρωτότυπο επάγγελμα: υπάλληλοι με λευκά γάντια έχουν καθήκον να σπρώχνουν τους επιβάτες των υπερφορτωμένων βαγονιών του μετρό, ώστε να κλείνουν οι πόρτες και να συνεχίζονται τα δρομολόγια!

Άφιξη λοιπόν στο Τόκιο, μεταφορά και τακτοποίηση στο ξενοδοχείο μας. Χρόνος ελεύθερος για μια πρώτη γνωριμία με την πόλη. Διανυκτέρευση.

3η ημέρα: ΤΟΚΙΟ: ξενάγηση

Αφού απολαύσουμε το πρωινό μας στο ξενοδοχείο, ξεκινάμε την ξενάγηση στο Τόκιο. Αφετηρία μας η συνοικία της **Ασάκουσα**: εδώ θα δούμε τον **Ναό Σένσο-τζι**, γνωστό και ως **Ασάκουσα Κανόν**, καθώς εδώ φυλάσσεται το αγαλματίδιο της θεάς Κανόν: αντικρίζοντάς το απορεί κανείς για το πόσο καιρό μπορεί να πέρασε το αγαλματάκι αυτό στη θάλασσα πριν το ψαρέψουν τυχαία δύο ψαράδες το μακρινό έτος 628.

Θα έχουμε έπειτα χρόνο για να περπατήσουμε το δρομάκι **Νακαμισε-ντόρι**, ανάμεσα σε δεκάδες



γραφικά μαγαζάκια με πάγκους, όπου βρίσκει κανείς τα πάντα: εντυπωσιακά κιμονό, σπαθιά σαμουράι, μάσκες του παραδοσιακού θεάτρου No, χειροτεχνίες, σουβενίρ, παραδοσιακές γιαπωνέζικες λιχουδιές και τόσα άλλα. Συνεχίζουμε με το **Sky Tree**, έναν επιβλητικό πύργο που μας δίνει εξαιρετική θέα της πόλης. Επόμενος σταθμός μας ο μεγαλύτερος τόπος λατρείας στην ιαπωνική πρωτεύουσα, το σιντοϊστικό ιερό **Μεϊτζι Τζινγκού**. Είναι το μνημείο που έστησε η Ιαπωνία εις μνήμην του αυτοκράτορα Μεϊτζι (1852-1912), στα χρόνια του οποίου έγινε το πέρασμα από τη φεουδαρχία στη σύγχρονη Ιαπωνία. Δίπλα ακριβώς στο συγκρότημα απλώνεται ένας υπέροχος κήπος (δώρο του Μεϊτζι στη Σοκέν). Αξίζει να σκεφτείτε πως κάθε Πρωτοχρονιά 3 εκατομμύρια Ιάπωνες έρχονται εδώ για να εξαγνιστούν εν όψει της νέας χρονιάς.

Θα περάσουμε από τη διάσημη διασταύρωση **Σιμπούγια**, ένα από τα πιο πολυσύχναστα σημεία στον πλανήτη με διαδοχικές διαβάσεις, που σε κάθε κόκκινο φανάρι γεμίζουν από κόσμο. Θα δούμε το **Εθνικό Μουσείο** με την εντυπωσιακή συλλογή εκθεμάτων του ιαπωνικού πολιτισμού, το μεγαλύτερο και παλαιότερο μουσείο όλης της χώρας, ενώ θα πάμε επίσης (χρόνου επιτρέποντος) στην **Ακιχαμπάρα**, την «ψηφιακή» γειτονιά του Τόκιο, όπου αμέτρητα καταστήματα πωλούν όλων των ειδών τις ηλεκτρονικές συσκευές, αλλά και ό,τι μπορείτε να φανταστείτε σχετικά με anime και manga.

Στη συνέχεια ερχόμαστε στην πιο ακριβή συνοικία του Τόκιο και ολόκληρης της Ιαπωνίας: σωστά μαντέψατε, είναι η περιοχή όπου βρίσκεται το **Αυτοκρατορικό Παλάτι**, το οποίο και θα θαυμάσουμε εξωτερικά. Η αυτοκρατορική οικογένεια της χώρας, που χαίρει μεγάλης εκτίμησης από τους Ιάπωνες, ανοίγει τις πύλες του ανακτόρου μόνο κάθε Πρωτοχρονιά για να δεχτεί και να χαιρετίσει τους πολίτες.

Θα ολοκληρώσουμε τη βόλτα μας στη **Γκίνζα**, την περίφημη συνοικία-εμπορικό κέντρο της ιαπωνικής πρωτεύουσας με τα πολυτελή καταστήματα, τα εστιατόρια και τα σύγχρονα καφέ. Είναι αναμφισβήτητη η πιο high-tech περιοχή της πόλης, όπως αποδεικνύουν και τα show rooms της Nissan και της Sony. Αυτός είναι επίσης και ένας εξαιρετικός τρόπος για να δούμε το σύγχρονο Τόκιο! Επιστροφή στο ξενοδοχείο και διανυκτέρευση.

4η ημέρα: ΤΟΚΙΟ: εκδρομή στο ΝΙΚΚΟ

Σήμερα το πρωί θα αναχωρήσουμε για την ιερή πόλη του Νίκκο. Φτάνοντας θα διασχίσουμε την τοξωτή και κατακόκκινη γέφυρα **Σιν-κιό** (Ιερή Γέφυρα) πάνω από τον ποταμό Νταϊγιά, και ανηφορίζοντας θα



Τόκιο – Αυτοκρατορικό Παλάτι



Nikko

επισκεφτούμε το ιερό **Τόσο-γκου** με τα πολυτελέστατα και περιτεχνα διακοσμημένα κτίσματα. Δεκάδες πέτρινα φανάρια οδηγούν στην κύρια πύλη του συγκροτήματος, αλλά και του μαυσωλείου του shogun Tokugawa Ieyasu. Η Παγόδα, ο Ιερός Στάβλος, οι Ιερές Αποθήκες, ο Πύργος του Τυμπάνου, το εσωτερικό ιερό Χόντεν θα μας εντυπωσιάσουν.

Θα δούμε τους καταρράκτες **Κεγκόν** και τη λίμνη **Τσουζέντζι**, και στη συνέχεια θα επιστρέψουμε στο Τόκιο. Διανυκτέρευση.

5η ημέρα: TOKIO – ΟΣΙΝΟ ΧΑΚΑΪ (Περιοχή Φούτζι) – ΧΑΚΟΝΕ

Αναχωρούμε από την πρωτεύουσα και κινούμαστε δυτικά προς την περιοχή του Όρους Φούτζι και το **Όσινο Χακάι**. Είναι μια περιοχή με φυσικές πηγές και μικρές λίμνες, προερχόμενες από τους πάγους των βουνών που λιώνουν. Το νερό, περνώντας μέσα από τους πορώδεις βράχους, καταλήγει μετά από πολλά χρόνια στις λίμνες του γραφικού αυτού χωριού, μαζί με θρύλους αιώνιας νεότητας για όποιον πει νερό από αυτές.

Μέχρι πριν από εκατό χρόνια ήταν άβατο, και το ανέβαιναν μόνο ιερείς και προσκυνητές, ήταν δε απαγορευτικό για τις γυναίκες μέχρι το 1872. Οι αυτόχθονες Αϊνού ήταν οι πρώτοι που ονόμασαν το όρος αυτό Φούτζι, δίνοντάς του το όνομα της θεάς της φωτιάς Φούτσι. Οι μεταγενέστεροι Ιάπωνες διατήρησαν τόσο το όνομα, όσο και τον ιερό χαρακτήρα του βουνού. Αποτελεί δε την αγαπημένη εκδρομή όλων των κατοίκων της πρωτεύουσας.

Συνεχίζουμε στο θέρετρο **Χακόνε**, στους πρόποδες του Φούτζι, γνωστό χάρη στις θερμές πηγές του. Θα κάνουμε πρώτα μια σύντομη **κρουαζιέρα στη λίμνη Άσι**, και θα οδηγηθούμε στη βάση του **τελεφερίκ** που θα μας ανεβάσει στην περίφημη Κοιλιάδα του Βρασμού, ή **Ογουακουντάνι**. Εκεί η γεωθερμική δραστηριότητα είναι έντονη, και ανάλογα με την έντασή της επιτρέπεται ή απαγορεύεται από τις αρχές η είσοδος των επισκεπτών.

Μεταφορά και τακτοποίηση στο ξενοδοχείο μας στο Χακόνε. Διανυκτέρευση.

6η ημέρα: ΧΑΚΟΝΕ – διαδρομή με το τρένο-βολίδα – ΚΙΟΤΟ: 1η ξενάγηση & Δάσος από Μπαμπού

Πρωινό στο ξενοδοχείο και μεταφορά στον σταθμό από όπου θα πάρουμε το **τρένο-βολίδα** μέχρι το Κιότο, την παλιά πρωτεύουσα της Ιαπωνίας. Τα γρήγορα τρένα είναι ο πιο δημοφιλής τρόπος μετακίνησης στη χώρα, μακράν περισσότερο από τα αεροπλάνα.



Ήσυχια, ασφαλή, αισθητικά άψογα, και ακριβή, με μέσω χρόνο καθυστέρησης τα 15 δευτερόλεπτα(!).

Με την άφιξή μας στο **Κιότο**, πάμε να γνωρίσουμε την πανέμορφη πόλη μέσα από μια πρώτη ξενάγηση. Θα επισκεφτούμε το μεγαλειώδες συγκρότημα του **Κάστρου Nirzo**, το οποίο φημίζεται για την υπέροχη εσωτερική του διακόσμηση και τα λεγόμενα «πατώματα αηδονιού», κατασκευασμένα έτσι ώστε να «κελαηδούν» όταν κάποιος περπατούσε πάνω τους (γνωστοποιώντας ταυτόχρονα την παρουσία του).

Στη συνέχεια θα πάμε να δούμε ένα από τα πιο όμορφα και εντυπωσιακά μέρη της χώρας, το **Δάσος από Μπαμπού!** Έχετε περπατήσει ποτέ μέσα σε ένα ολόκληρο δάσος από μπαμπού; Εδώ θα έχετε αυτή τη σπάνια ευκαιρία, σε μια πρωτότυπη και εντυπωσιακή περιήγηση που πρώτο το Versus εισήγαγε στο πρόγραμμά του.

Οι Ιάπωνες έχουν μια μακρά ιστορία με το μπαμπού, μέσα από μύθους και θρύλους, συνδέοντας μεταφορικά τη δύναμη ενός άνδρα με αυτό το φυτό. Ωστόσο, δεν έχουμε συχνά την ευκαιρία να δούμε δάση μπαμπού στη φυσική τους κατάσταση που μεγαλώνουν τόσο ψηλά και χοντρά, όπως συμβαίνει εδώ.

Επιστροφή στο Κιότο, όπου θα δούμε το Χρυσό Περίπτερο ή **Κινκακούτζι**, έναν εντυπωσιακό ναό Zen στο βόρειο τμήμα της πόλης, του οποίου οι δύο πρώτοι όροφοι είναι πλήρως καλυμμένοι με φύλλα χρυσού. Μεταφορά και τακτοποίηση στο ξενοδοχείο μας στο Κιότο. Διανυκτέρευση.

7η ημέρα: ΚΙΟΤΟ (2η ξενάγηση)

Πρωινό στο ξενοδοχείο και ξεκινάμε τη δεύτερη περιήγησή μας στο ανεπανάληπτο Κιότο, με αφετηρία τον καταπληκτικό ναό **Φουσίμι-Ινάρι**, στους πρόποδες του βουνού Ινάρι. Το ιερό είναι αφιερωμένο στον θεό του ρυζιού και κατατάσσεται αναμφισβήτητα στα ομορφότερα σημεία του Κιότο, με τις χιλιάδες πορτοκαλί πύλες να το κάνουν να ξεχωρίζει.

Επόμενος σταθμός μας στη σημερινή περιήγηση στο Κιότο ο ναός **Κιγιομίτζου**. Μαζί με τους κατοίκους-προσκυνητές της πόλης που συνηθίζουν να εξαγνίζονται με το καθαρό νερό της πηγής Κιγιομίτζου, θα ανεβούμε τον μικρό λόφο που θα μας φέρει στον ναό με το άγαλμα της θεάς του Ελέους Κανόν με τα 11 κεφάλια.

Στη συνέχεια θα έχουμε την ευκαιρία να απολαύσουμε την **τελετουργία του τσαγιού** και μάλιστα σε βουδιστικό ναό του Κιότο, τον **Κοντάι-τζι**. Το τσάι εισήχθη από την Κίνα τον 8ο αιώνα και το εκτιμούσαν για τις ιαματικές του ιδιότητες. Οι ευγενείς άρχισαν να το πίνουν στις



πολυτελείς γιορτές τους και αργότερα ο Μουράκο Σούκο ανέπτυξε τις πνευματικές πλευρές του εθίμου που υιοθετήθηκαν από τους Σαμουράι. Το σημείο τελετής (τσάτσι), όπου προσφέρεται λεπτοαλεσμένο τσάι (μάτσα) από τον οικοδεσπότη στους λίγους καλεσμένους, είναι μια μοναδική, πολύτιμη στιγμή.

Συνεχίζουμε με τον **ναό Rengeo-in Sanjusangendo** στην ανατολική πλευρά του Κιότο, ο οποίος είναι διάσημος για τα 1001 αγάλματα της θεάς του Ελέους Κανόν. Ο ναός ιδρύθηκε το 1164 και ανοικοδομήθηκε έναν αιώνα αργότερα, αφού η αρχική δομή είχε καταστραφεί σε πυρκαγιά. Με μήκος 120 μέτρα, η αίθουσα του ναού είναι η μακρύτερη ξύλινη κατασκευή της Ιαπωνίας.

Αργότερα θα έρθουμε στη συνοικία των γκιόων **Γκιόν**, όπου θα περπατήσουμε στο παλαιότερο κομμάτι της πόλης με τα διάσημα «οτσαγιά» (τέϊσποτεία). Η ημέρα μας θα κλείσει με τον καλύτερο δυνατό τρόπο: Το απόγευμα θα παρακολουθήσουμε στο θέατρο Γκιόν μία **παράσταση ποτ ρυί παραδοσιακών ιαπωνικών τεχνών**, για να πάρουμε μία γεύση της κουλτούρας του ιαπωνικού λαού.

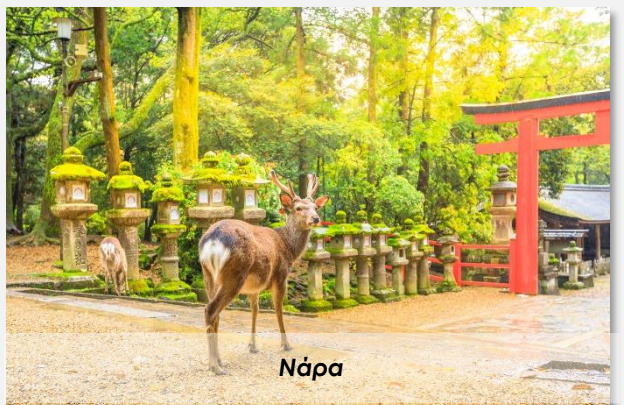
Επιστροφή στο ξενοδοχείο μας και διανυκτέρευση.

8η ημέρα: ΚΙΟΤΟ – ΝΑΡΑ – ΟΣΑΚΑ

Αφήνουμε πίσω μας το Κιότο σήμερα και αναχωρούμε για την ιερή πόλη **Νάρα**, την πρώτη πρωτεύουσα της χώρας. Εδώ γεννήθηκε η Ικεμπάνα, η τέχνη των λουλουδιών, και το μελόδραμα «Ισι». «Μόνο αφού δει κάποιος τη Νάρα του επιτρέπεται να πεθάνει», λένε οι Ιάπωνες για την πόλη που φιλοξενεί το μεγαλύτερο μπρούντζινο άγαλμα του Βούδα στον κόσμο, ύψους 16 μέτρων και βάρους 550 τόνων. Σύμβολο ειρήνης τα χίλια εξημερωμένα ελάφια που περιφέρονται ελεύθερα στο πάρκο της πόλης, γύρω από τον **Ναό Τοντάι-τζι** που θα επισκεφτούμε στη συνέχεια. Θα δούμε επίσης τον εντυπωσιακό ναό **Κασούγκα Τάισα**, με το έντονο κόκκινο χρώμα.

Συνεχίζουμε με προορισμό μας την **Οσάκα**. Αν το Κιότο είναι η πολιτιστική πρωτεύουσα της χώρας, η Οσάκα είναι η εμπορική. Είναι η τρίτη μεγαλύτερη πόλη της Ιαπωνίας, μια μεγάλη βιομηχανική και εμπορική πόλη, με συναρπαστική μεταμοντέρνα αρχιτεκτονική, φουτουριστικούς χώρους διαβίωσης, γκαλερί, έντονη νυχτερινή ζωή και μαγευτική κουζίνα. Οι Γιαπωνέζοι λένε πως «η Οσάκα είναι η πόλη για να βγάλεις λεφτά, το Κιότο για να ψωνίσεις και το Τόκιο για να διασκεδάσεις».

Με την άφιξή μας ξεκινάμε ξενάγηση στην πόλη, κατά τη διάρκεια της οποίας θα επισκεφτούμε το **Κάστρο της Οσάκα** (είσοδος περιλαμβάνεται) που έχτισε ο



Χιντεγιόσι Τογιοτόμι το 1586 (το σημερινό είναι αντίγραφο του αυθεντικού) με μεσαιωνικά εκθέματα και πολεμικές στολές των σαμουράι της εποχής.

Στη συνέχεια θα ανέβουμε στο παρατηρητήριο του ουρανοξύστη **Ουμέντα** για μια πανοραμική θέα της Οσάκα. Θα περάσουμε επίσης από την περιοχή **Σινσαϊμπάσι**, την κατεχοχόν εμπορική και καταναλωτική αρτηρία της πόλης!

Μεταφορά και τακτοποίηση στο ξενοδοχείο μας στην Οσάκα. Διανυκτέρευση.

9η ημέρα: ΟΣΑΚΑ – διαδρομή με το τρένο-βολίδα – ΧΙΡΟΣΙΜΑ

Πρωινό και στη συνέχεια μεταβαίνουμε στον σταθμό για να πάρουμε το περίφημο **τρένο-βολίδα**. Προορισμός μας η **Χιροσίμα**: διασχίζοντας τους δρόμους της μοντέρνας πόλης που αριθμεί ενάμισι εκατομμύριο κατοίκους, δύσκολα μπορεί κάποιος να διακρίνει τη μεγάλη καταστροφή που υπέστη από την πρώτη ατομική βόμβα στις 8.15' το πρωί της 6ης Αυγούστου του 1945, γεγονός που συγκλόνισε την ανθρωπότητα και εξακολουθεί να συγκλονίζει τις καρδιές των χιλιάδων επισκεπτών στο **Πάρκο του Μνημείου Ειρήνης**, το οποίο και επισκεπτόμαστε. Ο Θόλος του Μνημείου της Ατομικής Βόμβας, η Φλόγα της Ειρήνης που δεν θα σβήσει όσο υπάρχουν πυρηνικά στη Γη, ο Τύμβος με τις στάχτες των χιλιάδων ανθρώπων, το Μνημείο Ειρήνης των Παιδιών με τους χιλιάδες χάρτινους γερανούς και κυρίως το Μουσείο με τα ντοκουμέντα της καταστροφής, κάθε ένα από αυτά έχει να διηγηθεί το δικό του δράμα.

Στη συνέχεια θα περάσουμε με φεριμπόουτ στο νησάκι **Μιγιατζίμα**, «το νησί του νερού», όπου θα επισκεφτούμε ίσως το πιο γραφικό αξιοθέατο της Ιαπωνίας, το φημισμένο σιντοϊστικό ιερό **Ιτσουκουσίμα**, η πύλη Τόρι του οποίου μοιάζει να αιωρείται στο νερό. Αυτό το σιντοϊστικό ιερό, που αρχικά χτίστηκε τον 6ο αιώνα και στη συνέχεια διαμορφώθηκε στη σημερινή του θέση το 1168 από τον Τάιρα νο Κιγιομόρι, περιλαμβάνει και την 28 μέτρων πενταώροφη παγόδα που κατασκευάστηκε το 1407. Αμέτρητοι επισκέπτες, ντόπιοι και ξένοι, κατακλύζουν τον ναό και στη συνέχεια τον γραφικό δρόμο με τα δεκάδες καταστήματα με τα κομψά χειροτεχνήματα και τα νόστιμα γλυκά!

Μεταφορά και τακτοποίηση στο ξενοδοχείο μας στη Χιροσίμα. Δείπνο και διανυκτέρευση.

10η ημέρα: ΧΙΡΟΣΙΜΑ – διαδρομή με το τρένο-βολίδα – ΦΟΥΚΟΥΟΚΑ – πτήση για ΜΠΟΥΣΑΝ (ΝΟΤΙΑ ΚΟΡΕΑ)



Πρωινή αναχώρηση από τη Χιροσίμα και μεταφορά στον σιδηροδρομικό σταθμό, απ' όπου θα πάρουμε το τρένο-βολίδα με προορισμό μας αυτή τη φορά τη **Φουκουόκα**, στις νοτιοδυτικές ακτές της Ιαπωνίας.

Με την άφιξή μας στη Φουκουόκα μεταβαίνουμε στο αεροδρόμιο από όπου θα πετάξουμε για το δεύτερο κομμάτι του ταξιδιού μας, τη γειτονική **Νότια Κορέα** και την πόλη **Μπουσάν**.

Εφόσον ο χρόνος το επιτρέπει, με την άφιξή μας στην Μπουσάν θα κάνουμε μια βόλτα για μια πρώτη γνωριμία με την πόλη. Μεταφορά και τακτοποίηση στο ξενοδοχείο. Διανυκτέρευση.

11η ημέρα: ΜΠΟΥΣΑΝ – ΓΚΙΕΟΝΓΚΤΖΟΥ – ΣΕΟΥΛ

Πρωινό στο ξενοδοχείο και πάμε να γνωρίσουμε την Μπουσάν, δεύτερο μεγαλύτερο αστικό κέντρο της Νότιας Κορέας. Η πόλη είναι γνωστή για τις παραλίες της, τους ναούς και τα βουνά που την πλαισιώνουν. Σημαντικότερα αξιοθέατα της σημαντικής αυτής πόλης-λιμάνι είναι ο ναός Μπεομεόσα, το ιστορικό μουσείο, αλλά και το όμορφο νησί Ντονγκμπαέκ.

Στη συνέχεια αναχωρούμε με προορισμό μας την πρωτεύουσα Σεούλ. Καθοδόν θα κάνουμε στάση στην πόλη **Γκιεονγκτζού** για να δούμε, μεταξύ άλλων, τον ναό Μπουλκούκσα και το μεγάλο ταφικό συγκρότημα Νταερεουνγκβόν.

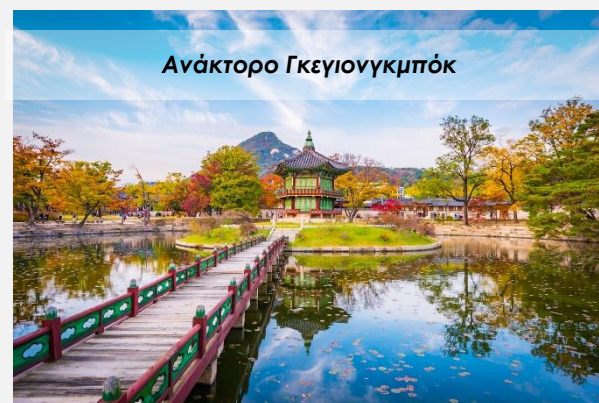
Άφιξη στη **Σεούλ**, την κορεάτικη πρωτεύουσα που αποτελεί τον πολιτικό, οικονομικό, εκπαιδευτικό και πολιτιστικό κόμβο ολόκληρης της χώρας. Είναι μια πολύβουη και μοντέρνα ασιατική πόλη, με υψηλό επίπεδο σε ό,τι αφορά την ποιότητα ζωής.

Μεταφορά και τακτοποίηση στο ξενοδοχείο. Διανυκτέρευση.

12η ημέρα: ΣΕΟΥΛ (ξενάγηση)

Μετά το πρωινό μας ξεκινάμε τη γνωριμία μας με τη νοτιοκορεάτικη πρωτεύουσα, με το εντυπωσιακό **ανάκτορο Γκεγιονγκμπόκ**, ή Βόρειο Ανάκτορο, όπως επίσης αποκαλείται, λόγω της γεωγραφικής του θέσης (βορειότερα από τα άλλα 4 παλάτια της Σεούλ). Θεωρείται το ωραιότερο από όλα, με τα θεμέλιά του να χρονολογούνται στα τέλη του 16ου αι. και τη σημερινή του μορφή να διαμορφώνεται εν πολλοίς στα μέσα του 19ου αι. Είναι το πιο αντιπροσωπευτικό δείγμα της δυναστείας Τζοσεόν, με το **National Folk Museum**, που επίσης θα επισκεφθούμε, να βρίσκεται στους χώρους του.

Λίγο πιο μακριά βρίσκεται το τεράστιο **Τσεονγκγιετσεόν** (Cheonggyecheon), ένα μεγάλο πάρκο αναψυχής που αναπτύχθηκε κατά μήκος ενός τοπικού χειμάρρου, που για πολλά χρόνια είχε καλυφθεί προκειμένου να



περνά δρόμος. Λίγο μετά το 2000 ξεκίνησε το σχέδιο αποκατάστασης της περιοχής, ένα δώρο της Σεούλ στους πολίτες της που σήμερα λατρεύουν κάτοικοι και επισκέπτες!

Πριν ολοκληρωθεί η ημέρα θα περάσουμε από την πλατεία **Γκβανγκβάμουν** και την εμπορική περιοχή **Μιενγκντόνγκ**, πριν επιστρέψουμε στο ξενοδοχείο μας. Διανυκτέρευση.

13η ημέρα: ΣΕΟΥΛ – Πτήση επιστροφής

Πρωινό στο ξενοδοχείο, check-out και ελεύθερος χρόνος στη Σεούλ, για να τον αξιοποιήσουμε όπως επιθυμούμε. Βόλτες στην πόλη, αγορές και ακόμα περισσότερη εξερεύνηση της συναρπαστικής μητρόπολης που συνδυάζει μοναδικά το σύγχρονο με το παραδοσιακό.

Στη συνέχεια, με τις αποσκευές μας γεμάτες εικόνες και εμπειρίες που δύσκολα θα ξεχάσουμε, αναχωρούμε για το αεροδρόμιο της Σεούλ, όπου θα επιβιβαστούμε στην πτήση επιστροφής μέσω ενδιάμεσου σταθμού.

14η ημέρα: Άφιξη σε ΑΘΗΝΑ/ΘΕΣΣΑΛΟΝΙΚΗ/ΛΑΡΝΑΚΑ

**Το παραπάνω πρόγραμμα είναι ενδεικτικό.
Το τελικό ενημερωτικό αποστέλλεται
περίπου 3-5 ημέρες
πριν από την εκάστοτε αναχώρηση.**

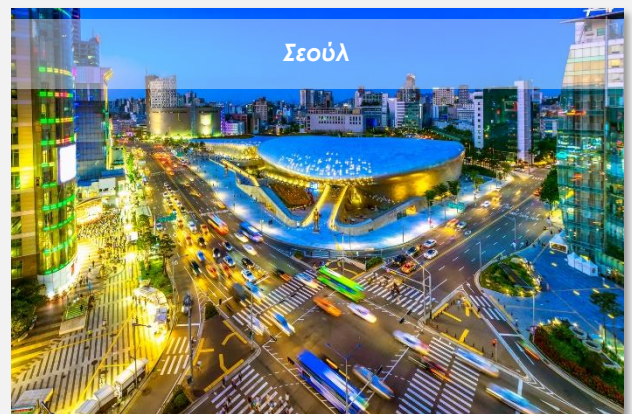
Ανάκτορο Γκεγιονγκμπόκ



Σεούλ



Σεούλ



Βασική Επισήμανση

Τα δωμάτια στα ξενοδοχεία της Ιαπωνίας είναι πολύ μικρότερα από τα ευρωπαϊκά standards. Τα μονόκλινα σε πολλές περιπτώσεις είναι ακόμα πιο μικρά από τα αντίστοιχα δίκλινα. Καλό θα είναι το μέγεθος των αποσκευών σας να μην είναι μεγάλο. Δεν συνιστούμε τρίκλινα δωμάτια λόγω έλλειψης χώρου και πολλά ξενοδοχεία δεν διαθέτουν καθόλου.

**** Super Τιμή ****
για τις 11 πρώτες συμμετοχές

ΔΩΡΕΑΝ

Αποκλειστική ταξιδιωτική ασφάλεια του Versus Travel με καλύψεις για τον κορωνοϊό πριν και μετά το ταξίδι αλλά και για καραντίνα κατά τη διάρκεια του ταξιδιού.

Νιώστε απόλυτα προστατευμένοι, όπως σας έχουμε συνηθίσει.

ΠΡΟΣΟΧΗ!

Στο Versus Travel οι ταξιδιώτες έχουν προκαθορισμένο συνολικό κόστος από την αναχώρησή τους. Γι' αυτό και περιλαμβάνονται στην τελική τιμή:

Φόροι πόλεων, checkpoints, φιλοδωρήματα, αχθοφορικά όπου είναι δυνατόν.

Δεν πληρώνετε τίποτα από αυτά τοπικά, όπως συνήθως συμβαίνει.

ΑΤΟΜΟ ΣΕ ΔΙΚΛΙΝΟ



Από Αθήνα



Από Θεσσαλονίκη*



Από Λάρνακα**

ΑΝΑΧΩΡΗΣΗ 2025: 14.04

14 ημέρες / 11 νύχτες

4.599€

4.819€

Παρέχεται έκπτωση -80€ για κρατήσεις
ΕΩΣ ΚΑΙ 1 μήνα πριν την αναχώρηση

5.889€

με τους φόρους

Επιβάρυνση μονόκλινο: + 1.190€

Έως 18 άτοκες μηνιαίες δόσεις

***Αναχωρήσεις από Θεσσαλονίκη**

Η διαφορά στην τιμή οφείλεται στο εσωτερικό εισιτήριο Θεσσαλονίκη-Αθήνα-Θεσσαλονίκη. Εφόσον επιθυμείτε μπορείτε να αποφύγετε το κόστος αυτό μεταβαίνοντας στην Αθήνα με δικά σας μέσα.

Δεν απαιτούνται διανυκτερεύσεις στην Αθήνα.

Για την διαμονή και τις μεταφορές σας στην Αθήνα δείτε την ειδική προσφορά «StopOver Athens»

****Αναχωρήσεις από Λάρνακα**

Στις αναχωρήσεις από Λάρνακα **περιλαμβάνεται το αεροπορικό εισιτήριο Λάρνακα - Αθήνα - Λάρνακα** οι ώρες του οποίου και η αεροπορική εταιρεία επιβεβαιώνονται τη στιγμή της κράτησης, κατόπιν διαθεσιμότητας. Σύμφωνα με τις πτήσεις αν απαιτούνται διανυκτερεύσεις στην Αθήνα και θέλετε να φροντίσουμε εμείς για τη διαμονή σας στην Αθήνα δείτε τις προνομιακές τιμές του "Stopover Athens" από 79€ το άτομο με μεταφορές.

Σημείωση: Οι τιμές για τις αναχωρήσεις από Θεσσαλονίκη και Κύπρο είναι ενδεικτικές και εξαρτώνται από τις τιμές των εισιτηρίων μετάβασης στην Αθήνα. Οι τελικές τιμές διαμορφώνονται κατά την κράτησή σας, κατόπιν διαθεσιμότητας.

Βασική Επισήμανση

Τα δωμάτια στα ξενοδοχεία είναι πολύ μικρότερα από τα ευρωπαϊκά standards. Τα μονόκλινα σε πολλές περιπτώσεις είναι ακόμα πιο μικρά από τα αντίστοιχα δίκλινα. Καλό θα είναι το μέγεθος των αποσκευών σας να μην είναι μεγάλο. Δεν συνιστούμε τρίκλινα δωμάτια λόγω έλλειψης χώρου και πολλά ξενοδοχεία δεν διαθέτουν καθόλου.

Περιλαμβάνονται:

- Αεροπορικά εισιτήρια οικονομικής θέσης με ενδιάμεσο σταθμό.
- Ξενοδοχεία 4* και 4* sup.
- Ημιδιατροφή.
- Επίσκεψη και διανυκτέρευση στη Χιροσίμα.
- Διαμονή στην περιοχή του όρους Φούτζι.
- Επίσκεψη στο Tokyo National Museum.
- «Τελετή του τσαγιού».
- Παράσταση στο Θέατρο Γκιόν στο Κιότο.
- Επίσκεψη στο δάσος από μπαμπού στο Κιότο.
- Στην Ιαπωνία ξεναγήσεις με ακουστικά.
- Μεταφορές με πολυτελή κλιματιζόμενα πούλμαν.
- Στην Ιαπωνία δωρεάν WiFi στο πούλμαν με πολλαπλά ρούτερ, για γρήγορο ίντερνετ με δυνατό σήμα.
- Τρεις (3) διαδρομές με το τρένο-βολίδα.
- Ξεναγήσεις όπως αναγράφονται στο πρόγραμμα.
- Τοπικός ξεναγός.
- Έλληνας έμπειρος αρχηγός.
- Ασφάλεια αστικής ευθύνης.
- Δωρεάν ταξιδιωτικός οδηγός-βιβλίο στα Ελληνικά Versus Travel.

Αναχωρήσεις από Κύπρο

Στις αναχωρήσεις από Λάρνακα περιλαμβάνονται οι φόροι, ο επίναυλος καυσίμων, τα φιλοδωρήματα, τα αχθοφορικά (όπου είναι δυνατόν), και η ειδική κυπριακή επιπλέον ταξιδιωτική ασφάλεια χωρίς επιβάρυνση (ζητήστε μας τι περιλαμβάνει) εκτός από Είσοδοι σε μουσεία και αξιοθέατα.

Δεν περιλαμβάνονται

(δεν ισχύει για τις αναχωρήσεις από την Κύπρο)

- Φόροι αεροδρομίων, επιβάρυνση καυσίμων, φιλοδωρήματα, αχθοφορικά & επιπλέον πακέτο ασφάλειας, τα οποία καταβάλλονται υποχρεωτικά στην Αθήνα. Επιπλέον πακέτο ασφάλειας (Ατυχήματος, απώλειας αποσκευών, δαπάνες επαναπαρισμού λόγω ατυχήματος ή ασθένειας, δαπάνες για έξοδα επέκτασης ταξιδιού λόγω ατυχήματος, δαπάνες για έξοδα επίσκεψης συγγενούς στο εξωτερικό, δαπάνες για επείγουσα επιστροφή στην Ελλάδα, απώλεια ταξιδιωτικών εγγράφων και έξτρα καλύψεων όπως ιατροφαρμακευτικές και νοσοκομειακές δαπάνες, ασφάλεια προκαταβολής κ.α.). Ζητήστε πληροφορίες από το τμήμα κρατήσεων για την ακριβή περιγραφή των καλύψεων, το ύψος για την κάθε μια κάλυψη, και τους όρους των καλύψεων για αποφυγή παρεξηγήσεων: **€ 1.040**

Βασική Επισήμανση

Τα δωμάτια στα ξενοδοχεία είναι πολύ μικρότερα από τα ευρωπαϊκά standards. Τα μονόκλινα σε πολλές περιπτώσεις είναι ακόμα πιο μικρά από τα αντίστοιχα δίκλινα. Καλό θα είναι το μέγεθος των αποσκευών σας να μην είναι μεγάλο. Δεν συνιστούμε τρικλινα δωμάτια λόγω έλλειψης χώρου και πολλά ξενοδοχεία δεν διαθέτουν καθόλου.

ΤΙ ΠΡΕΠΕΙ ΝΑ ΓΝΩΡΙΖΕΤΕ ΠΡΙΝ ΤΑΞΙΔΕΨΕΤΕ:

- Το διαβατήριό σας θα πρέπει να έχει τουλάχιστον **6μηνη ισχύ**.
- Βεβαιωθείτε ότι το διαβατήριό σας έχει κενές σελίδες, ισάριθμες με τον αριθμό των χωρών που θα επισκεφθείτε.
- Το γραφείο μας δεν φέρει καμία ευθύνη για οποιοδήποτε πρόβλημα λόγω μη ανανέωσης του διαβατηρίου σας.
- Οι ταξιδιώτες μη ελληνικής υπηκοότητας ή οι κάτοχοι μη ελληνικών διαβατηρίων οφείλουν να ενημερώσουν τις πωλήσεις τη στιγμή της κράτησής τους και να επικοινωνούν κατ' ιδίαν με την πρεσβεία της χώρας στην οποία επιθυμούν να ταξιδέψουν, προκειμένου να πληροφορηθούν τα όποια διαδικαστικά για την έκδοση βίζας, εφόσον αυτή απαιτείται. Το Versus Travel δεν φέρει καμία ευθύνη για τυχόν πρόβλημα που ενδεχομένως παρουσιαστεί σε κάποιο αεροδρόμιο.
- Σε πολλές ευρωπαϊκές χώρες, αλλά και στην Τουρκία, μπορείτε να ταξιδέψετε με αστυνομική ταυτότητα νέου τύπου. Διευκρινίζουμε ότι αυτό γίνεται μόνο με πολιτική ταυτότητα και όχι με υπηρεσιακή. Ενημερωθείτε σχετικά από το τμήμα πωλήσεων.
- Συμμετοχή στην εκδρομή σημαίνει ότι έχετε διαβάσει το παρόν πρόγραμμα, το έχετε κατανοήσει και συμφωνείτε με τα αναγραφόμενα, και ότι αναντίρρητα **αποδέχεστε τους όρους συμμετοχής** που αναγράφονται στα έντυπά μας και στο σάιτ μας στο Ίντερνετ. Αν θέλετε να διαβάσετε τους όρους συμμετοχής, παρακαλούμε ζητήστε να σας αποσταλούν.

Πώς γίνεται η κράτησή σας

Η κράτησή σας πραγματοποιείται είτε ηλεκτρονικά στο www.versustravel.eu, είτε στα γραφεία μας τηλεφωνικά ή με φυσική παρουσία, με τα πλήρη στοιχεία σας (διεύθυνση με ταχυδρομικό κώδικα, τηλέφωνα, e-mail κ.λπ.).

Το e-mail σας είναι για εμάς ιδιαίτερα σημαντικό, γιατί μας δίνεται η δυνατότητα να σας στέλνουμε μικρά ή μεγάλα μυστικά προετοιμασίας που έχουμε εδώ και χρόνια συλλέξει.

Με την κράτησή σας προσκομίστε στο e-mail data@versustravel.eu ή με φυσική παρουσία στα γραφεία μας φωτοτυπία του διαβατηρίου σας και τη σύμβαση ταξιδιού υπογεγραμμένη. **Χωρίς αυτό** δεν είναι έγκυρη η κράτησή σας και δεν είναι δυνατή η ασφάλεια της προκαταβολής που περιλαμβάνει το Versus στα προγράμματά του. Σας παρακαλούμε να μη χρησιμοποιείτε το φαξ για την αποστολή του διαβατηρίου σας, μια και δεν είναι ευκρινή όλα τα πεδία του.

Η οριστικοποίηση της κράτησής σας, καθώς και των εκάστοτε προσφορών μας, γίνεται με κατάθεση της προκαταβολής (πρέπει να έχει προηγηθεί η δήλωση συμμετοχής σας). Η προκαταβολή για το συγκεκριμένο ταξίδι ορίζεται στα **1.000€**.

Σας παρακαλούμε δηλώστε ως αιτιολογία της κατάθεσης το ονοματεπώνυμο ενός από τα άτομα που ταξιδεύει, έτσι ώστε το ποσό να αντιστοιχιστεί στη δική σας κράτηση.

Πληρωμές μπορούν να γίνονται και στα γραφεία μας με μετρητά ή με πιστωτικές κάρτες. Στην περίπτωση χρήσης πιστωτικής κάρτας, για την προκαταβολή η χρέωση αυτής γίνεται εφάπαξ.

12-18 ΑΤΟΚΕΣ ΔΟΣΕΙΣ

Το υπόλοιπο μπορεί να αποπληρωθεί και με 12-18 ΑΤΟΚΕΣ ΔΟΣΕΙΣ, με χρήση πιστωτικής κάρτας (Πρόγραμμα έως 18 άτοκες δόσεις για ταξίδια κόστους άνω των 2.500€, συμπεριλαμβανομένων των φόρων. Για ποσά μικρότερα των 2.500€ γίνονται μέχρι και 12 άτοκες δόσεις). Ενημερωθείτε έγκαιρα από τον ταξιδιωτικό σας σύμβουλο για τις πιστωτικές κάρτες που συμμετέχουν στο πρόγραμμα άτοκων δόσεων και ελέγχετε με την τράπεζά σας το ημερήσιο πιστωτικό όριο συναλλαγών της κάρτας σας.

Πληρωμές με πιστωτική κάρτα μπορούν να γίνουν και ηλεκτρονικά, συμπληρώνοντας μια ειδική αίτηση που μπορούμε να σας αποστείλουμε.

Αριθμοί λογαριασμών καταθέσεων

ALPHA BANK:

126 00 23 20 0026 60

iban: GR82 0140 1260 1260 0232 0002 660

ΕΘΝΙΚΗ ΤΡΑΠΕΖΑ:

702 48 48 96 95

iban: GR08 0110 7020 0000 702 4848 9695

EUROBANK:

0026 0059 49 0200 45 55 61

iban: GR120 2600 59 0000 4902 0045 5561

ΠΕΙΡΑΙΩΣ:

5102 - 071578 – 793

iban: GR65 0172 1020 0051 0207 1578 793

Όλα εμφανίζουν την επωνυμία **Versus Travel**

ΑΠΑΡΑΙΤΗΤΩΣ ΑΝΑΦΕΡΕΤΕ ΣΤΗΝ ΑΙΤΙΟΛΟΓΙΑ ΤΟ ΟΝΟΜΑΤΕΠΩΝΥΜΟ ΣΑΣ ΚΑΙ ΠΡΟΟΡΙΣΜΟ, με σκοπό να

καταχωρηθεί η κράτησή σας και στη συνέχεια το ποσό της κατάθεσής σας στο φάκελό σας. Παρακαλούμε μην παραλείψετε να μας ενημερώσετε.

Για την αποφυγή κάθε τάλαιπωρίας σας, παρακαλούμε ελέγχετε το ημερήσιο πιστωτικό όριο συναλλαγών των πιστωτικών και χρεωστικών καρτών σας, πριν προβείτε στην όποια συναλλαγή με το Versus Travel.

Versus Gifts & Accessories

Για τα 30 χρόνια λειτουργίας του, το Versus Travel προσφέρει δωρεάν στους ταξιδιώτες του:

1. Νέα μοντέρνα tags πολυτελείας, που δεν θα τα αποχωρίζεστε από τα ταξίδια σας
2. Travel kit με Sudoku, σταυρόλεξα, παιχνίδια γνώσεων, λογικής και παρατηρητικότητας, για να περνάει εύκολα η ώρα σας στο αεροπλάνο
3. Στυλό



ΔΩΡΕΑΝ ΤΑΞΙΔΙΩΤΙΚΟΙ ΟΔΗΓΟΙ VERSUS

Το Versus Travel, προσπαθώντας να καλύψει το κενό της ελληνικής αγοράς σε ταξιδιωτικούς οδηγούς στην ελληνική γλώσσα για τις χώρες που επισκέπτεται, εγκαινιάζει την έκδοση μιας σειράς ποιοτικών ταξιδιωτικών βιβλίων - οδηγών (προϊόν της μεγάλης μας ταξιδιωτικής εμπειρίας), που προσφέρονται δωρεάν στους ταξιδιώτες της κάθε εκδρομής.



STOPOVER ATHENS

Συνδυάστε την Αθήνα με όλο τον πλανήτη

Για τους ταξιδιώτες της περιφέρειας της Ελλάδας & της Κύπρου των οργανωμένων ταξιδιών του Versus Travel

VERSUS North



VERSUS TRAVEL Cyprus



2 διανυκτερεύσεις, μία στο πήγαινε και μία στο έλα στο ξενοδοχείο **TITANIA** ή παρόμοιο, με πρωινό.
Μεταφορά για μια διαδρομή (είτε προς το αεροδρόμιο είτε από το αεροδρόμιο) το κόστος είναι 55€ για μεταφορά έως και 2 άτομα.

ΤΥΠΟΣ ΔΩΜΑΤΙΟΥ	01.11.2024-28.02.2025	01.03.2025-31.03.2025	01.04-30.04.2025 01.07-31.08.2025	01.05-30.06.2025 01.09-31.10.2025
ΔΙΚΛΙΝΟ	198€	205€	190€	215€
ΤΡΙΚΛΙΝΟ	178€	190€	147€	164€
ΜΟΝΟΚΛΙΝΟ	326€	370€	350€	390€

2 διανυκτερεύσεις, μία στο πήγαινε και μία στο έλα, στο ξενοδοχείο **HOLIDAY INN**, πλησίον του αεροδρομίου.
Το ξενοδοχείο διαθέτει δωρεάν Shuttle Bus ανά 1 ώρα από, προς το αεροδρόμιο.

ΤΥΠΟΣ ΔΩΜΑΤΙΟΥ	01.11.2024 - 31.03.2025
ΔΙΚΛΙΝΟ	158€
ΤΡΙΚΛΙΝΟ	120€
ΜΟΝΟΚΛΙΝΟ	276€

2 διανυκτερεύσεις, μία στο πήγαινε και μία στα **ATHENAEUM HOTELS (PALACE, GRAND, SMART)** με πρωινό.
Μεταφορά για μια διαδρομή (είτε προς το αεροδρόμιο είτε από το αεροδρόμιο) το κόστος είναι 55€ για μεταφορά έως και 2 άτομα.

ΤΥΠΟΣ ΔΩΜΑΤΙΟΥ	01.11.2024-31.03.2025	01.04.2025-30.04.2025	01.05.2025-31.10.2025
ΔΙΚΛΙΝΟ	165€	160€	180€
ΤΡΙΚΛΙΝΟ	158€	126€	144€
ΜΟΝΟΚΛΙΝΟ	305€	310€	350€

Σημειώσεις:

1. Η παραπάνω προσφορά ισχύει μόνο εάν ο ταξιδιώτης συμμετέχει σε οργανωμένο ταξίδι και μέχρι εξαντλήσεως των δωμάτων. Υπάρχει δυνατότητα επιλογής και άλλων ξενοδοχείων.
Μπορείτε εάν θέλετε να προσθέσετε και άλλες διανυκτερεύσεις στην Αθήνα.
2. Στις τιμές δεν συμπεριλαμβάνεται ο φόρος διαμονής. Η χρέωση για τα 4* θα είναι 3 € το δωμάτιο την ημέρα πληρωτέα απευθείας από τον πελάτη στο ξενοδοχείο.
3. Όλες οι παραπάνω τιμές είναι κατά άτομο.

Ο διαφορετικός κόσμος του Versus

Οι καινοτομίες που ανέτρεψαν τα ταξιδιωτικά δεδομένα

Το ταξίδι είναι ένας άλλος τρόπος για να βλέπουμε τα πράγματα. Αλλάζουμε μέσα μας όταν ταξιδεύουμε, όταν αλλάζουν οι γεωγραφικές μας συντεταγμένες.

Ενάντια στην απλώς διεκπεραιωτική αντίληψη της ελληνικής αγοράς, το Versus Travel έχει εισαγάγει πρωτοποριακές υπηρεσίες και παροχές, επενδύσεις που επιστρέφουν σε εσάς. Μερικές από αυτές αναδεικνύουν τον διαφορετικό κόσμο του Versus και είναι καινοτόμες και σε ευρωπαϊκό επίπεδο.

Πάντα υπό την προστασία μας

- **Ταξιδιωτικοί οδηγοί στα Ελληνικά, από τις εκδόσεις του Versus, δωρεάν για τους ταξιδιώτες μας – κάτι που έλειπε από την ελληνική αγορά.**

Πρόκειται για ταξιδιωτικούς οδηγούς που αφορούν όλους τους εξωτικούς και ευρωπαϊκούς προορισμούς. Εσωκλείουμε σε αυτούς τη γνώση μας στους προορισμούς, το μεράκι μας και την επιθυμία μας να απολαμβάνει ο ταξιδιώτης αυτά που του αξίζουν.

- Versus Club, η πρώτη ταξιδιωτική λέσχη στην Ελλάδα, μια πρωτοποριακή ιδέα του Versus που εδώ και περίπου μία δεκαετία αποτελεί το ταξιδιωτικό στέκι της Αθήνας (Καραγεώργη Σερβίας 4, Σύνταγμα, 7ος όροφος). Δωρεάν συμμετοχή.

Μια μικρή θεατρική σκηνή, με σκηνικά αλλά και πολυδιάστατες εκδηλώσεις γενικού ενδιαφέροντος, που ξεφεύγουν πολύ από το πλαίσιο της στεγνής παρουσίασης ενός προορισμού με εμπορικό σκοπό.

Το Versus Club, με ιδιαίτερες θεματικές βραδιές και επιπλέον γεύσεις και μουσικές, απογειώνει τη διάθεση, ιχνηλατώντας νοερά το ελληνικό και παγκόσμιο ανάγλυφο, με προσκεκλημένους δημοσιογράφους, συγγραφείς, εισηγητές από τον χώρο των τεχνών, των επιστημών και των γραμμάτων, ηθοποιούς, καθηγητές πανεπιστημίου αλλά και αντιπροσώπους πρεσβειών.

Στο Versus Club αποδεικνύονται η αγάπη και η φροντίδα του Versus, μέσα από την «ταξιδιωτική σκηνή της Τετάρτης», όπου γινόμαστε όλοι μια παρέα. **Οι βραδιές είναι δωρεάν για τους ταξιδιώτες και κλείνουν με κρασάκι και κουβεντούλα, με θέα την Ακρόπολη, σε ένα lounge bar αεροδρομίου που έχουμε διαμορφώσει** (απαραίτητη δήλωση συμμετοχής). Δείτε τες στο versustravel.eu.

Σας περιμένουμε...

- **Μεγάλες εκδηλώσεις, προσφορά του Versus Travel**

Πραγματοποίηση μεγάλων εκδηλώσεων, μοναδικών για τον τομέα του τουρισμού στην Ελλάδα, που μας έφεραν πιο κοντά και μας χάρισαν στιγμές που ποτέ δεν θα ξεχάσουμε (ίδρυση του Versus Club – εκδήλωση στο Ledra Marriott, 15 χρόνια του Versus – εκδήλωση στο περιστύλιο του Ζαππείου Μεγάρου, ίδρυση του Versus Travel στη Θεσσαλονίκη – εκδήλωση στο ξενοδοχείο «Porto Palace», 20 χρόνια Versus – εκδήλωση-πάρτι στο Στάδιο Ειρήνης και Φιλίας, εκδήλωση-παράσταση στο «Παλλάς» με τον αξεπέραστο Γιάννη Ζουγανέλη). Για εμάς ο ταξιδιώτης είναι στο κέντρο του ενδιαφέροντος και της αγάπης μας.

- **Επιπλέον ταξιδιωτική ασφάλεια και παροχές υγείας**

Το **Versus Travel** ασφαλίζει τους ταξιδιώτες του με επιπλέον ταξιδιωτική ασφάλεια ατυχήματος και άλλων καλύψεων κατά τη διάρκεια του ταξιδιού αλλά και της προκαταβολής σας σε περίπτωση που δεν καταφέρετε να πραγματοποιήσετε το ταξίδι σας. Αυτή είναι μια ασφάλεια επιπλέον της ασφάλειας αστικής ευθύνης που όλα τα τουριστικά γραφεία είναι υποχρεωμένα να παρέχουν. Είναι ταξιδιωτική ασφάλεια που την περιλαμβάνουμε στην τελική τιμή χωρίς επιπλέον χρέωση. Ζητήστε μας το έγγραφο που αναφέρει τις περιπτώσεις τις οποίες καλύπτει.

- **Άτοκες δόσεις**

Το ταξιδιωτικό σας όνειρο γίνεται ακόμα πιο προσίπο με τη δυνατότητα αποπληρωμής όλων των ταξιδιών μας με άτοκες δόσεις (έως και 18).

- **Versus gifts και απασχόληση στο αεροπλάνο**

1. Travel kit εκδόσεως Versus, με sudoku, σταυρόλεξα, παιχνίδια γνώσεων, λογικής και παρατηρητικότητας, για να περνάει ευχάριστα η ώρα σας κατά τη διάρκεια της πτήσης σας.
2. Νέα μοντέρνα tags πολυτελείας, που δεν θα τα αποχωρίζεστε από τα ταξίδια σας.
3. Στυλό.

- **Ενημερωτικές συγκεντρώσεις πριν από κάθε εκδρομή – Versus Live**

Στα κεντρικά μας γραφεία στο Σύνταγμα, Φιλελλήνων 4, πραγματοποιούνται οι ενημερωτικές συγκεντρώσεις πριν από την αναχώρηση κάθε εκδρομής. Εκεί οι ταξιδιώτες συναντούν τον αρχηγό τους, ο οποίος τους δίνει «κατευθυντήριες οδηγίες». Επιπλέον, μέσω του συστήματος Versus Live μπορούν και οι ταξιδιώτες της Περιφέρειας και της Κύπρου να παρακολουθούν τις συγκεντρώσεις αυτές μέσα από τον υπολογιστή τους.

- **Πρακτικές οδηγίες και συμβουλές – Μυστικά χρόνων στη διάθεσή σας**

Έπειτα από εμπειρία πολλών χρόνων έχουμε καταφέρει να συγκεντρώσουμε μυστικά και συμβουλές για την καλύτερη προετοιμασία σας, άρα και απόλαυση του ταξιδιού σας, σε ειδικό φυλλάδιο που μπορείτε να λάβετε ηλεκτρονικά. Το Versus Travel δεν αφήνει τίποτα στην τύχη του.

Το ταξίδι με το Versus – Μια διαφορετική αντίληψη

Εξασφαλισμένες αναχωρήσεις

...εσείς θα το ρισκάρετε;

Το Versus Travel έχει εξασφαλίσει και προπληρώσει χιλιάδες θέσεις, πάντα με τις καλύτερες εταιρείες και πτήσεις, με αποτέλεσμα όχι μόνο την καλύτερη τιμή για εσάς, αλλά και εξασφαλισμένες αναχωρήσεις. Οι ταξιδιώτες λένε πως «αν μια εκδρομή δεν πραγματοποιηθεί στο Versus Travel, δεν πραγματοποιείται πουθενά». Με τη μεγάλη συμμετοχή, την αγάπη και τη στήριξη των φίλων του το Versus Travel έχει **τα μικρότερα ποσοστά ακύρωσης εκδρομών**. Αν δεν θέλετε να βιώσετε απογοητεύσεις και ακυρώσεις της τελευταίας στιγμής, που θέτουν σε κίνδυνο τις διακοπές σας, επιλέξτε ένα από τα ταξίδια μας και απλώς ετοιμάστε βαλίτσες...

«Διαβασμένοι» αρχηγοί

Ο σωστός αρχηγός δίνει προστιθέμενη αξία σε ένα ήδη καλά οργανωμένο ταξίδι. Είναι αυτός που μαζί με το εμπειριστατωμένο πρόγραμμα θα σας μυήσει στα μυστικά του προορισμού. Αν δεν θέλετε ο αρχηγός σας να παραμένει αμίλητος σε μια γωνιά ή εσείς να ξέρετε περισσότερα από αυτόν, επιλέξτε ένα ταξίδι του Versus Travel. Όλοι πλέον γνωρίζουν ότι το Versus έχει την πιο εξειδικευμένη ομάδα Ελλήνων αρχηγών. Εσείς γιατί να το ρισκάρετε;

Τα προγράμματά μας – Αποκλειστικές εμπειρίες ζωής – Επιτόπια έρευνα – Διεύρυνση προορισμών

Διαβάστε προσεκτικά την παράγραφο «Η διαφορετικότητα του Versus» που υπάρχει σε κάθε ταξίδι, για να βρείτε μερικά από τα στοιχεία που κάνουν το κάθε πρόγραμμα ξεχωριστό. Ενάντια στο πνεύμα των περικοπών των ημερών, το Versus προσφέρει πλουσιοπάροχα προγράμματα, δίνοντας έμφαση σε ουσιαστικές εμπειρίες που θα συντροφεύουν τη ζωή σας. Δεν αρκούμαστε στο να χαράσσουμε γραμμές στον χάρτη, θέλουμε να τις διερευνούμε προσωπικά. Ταξιδεύουμε συνεχώς, ελέγχουμε μόνοι μας τα ξενοδοχεία και τις υπηρεσίες σε σημεία που δεν τα βάζει ο νους σας και δεν καταφεύγουμε στην εύκολη οδό αναζήτησης πληροφοριών αποκλειστικά και μόνο από το Ίντερνετ. Εντάσσουμε έτσι ό,τι πιο καινούργιο και ενδιαφέρον έχει ένας τόπος, διαμορφώνοντας μία από τις πιο εξειδικευμένες

συλλογές ταξιδιών στον ευρωπαϊκό χώρο, μεγαλύτερη ακόμα και από διοργανωτές ταξιδιών μεγάλων πληθυσμιακά ευρωπαϊκών χωρών. Από τα λουλουδένια χαλιά του Καθολικού Πάσχα στη Γουατεμάλα μέχρι μια διανυκτέρευση κάτω από τα αστέρια στην Ιορδανία προσφέρουμε διαρκώς εμπειρίες ζωής που θα βρείτε μόνο στο Versus!

Ολοκληρωμένο κόστος, πληρωτέο εδώ

Όχι κρυμμένα κόστη, όχι υποχρεωτικές πληρωμές εκτός Ελλάδας ή Κύπρου (εκτός ελαχίστων αναγκαστικών εξαιρέσεων), όχι προαιρετικές εκδρομές και κενές ημέρες (εκτός από τις αναγκαστικές ελεύθερες ημέρες κατά την επίσκεψη πόλεων). Στην τελική τιμή περιλαμβάνονται φόροι, φιλοδωρήματα, και χρεώσεις αποσκευών (όπου υπάρχουν), φόροι ξενοδοχείων και πόλεων. Τίποτε από αυτά δεν πληρώνεται τοπικά. Χαλαρώστε και απολαύστε το ταξίδι σας.

Οι πιο ανταγωνιστικές τιμές

Πολεμάμε με πάθος για την πιο ανταγωνιστική τιμή. Αυτό το οφείλουμε στους ταξιδιώτες μας, λόγω της τεράστιας συμμετοχής τους στα ταξίδια μας, που γίνεται και η διαπραγματευτική μας δύναμη για τις αεροπορικές εταιρείες και τους τοπικούς προμηθευτές. Θα διαπιστώσετε ότι πολλές φορές οι τιμές μας για τα ίδια ταξίδια μειώνονται (πάντα με τις ποιοτικότερες υπηρεσίες). Εμείς δεν «κουτσουρεύουμε» τα προγράμματά μας προκειμένου να έχουμε καλύτερες τιμές, όπως προστάζει η «νέα μόδα». Επιλέξαμε τον άλλο δρόμο: **πλουσιότερα προγράμματα και καλύτερες τιμές**. Έτσι έχουμε συνηθίσει και έτσι πράττουμε.

Exploring The World Secret Treasures

Οι ταξιδιώτες γνωρίζουν ότι στο Versus Travel θα βρουν πρωτοποριακά, σπάνια ταξίδια στους κρυμμένους θησαυρούς του πλανήτη μας, σε προορισμούς που πρώτη φορά πραγματοποιούνται, στα τελευταία σύνορα του κόσμου μας, σε πανάρχαιους πολιτισμούς, σε απομονωμένες φυλές, στα φυσικά θαύματα του πλανήτη μας αλλά και σε μυστήρια για τα οποία αξίζει να ταξιδέψουμε. Το Versus Travel έκανε προσιτό το εξωτικό ταξίδι στον Έλληνα ταξιδιώτη, αλλά παράλληλα καθιέρωσε το πολιτιστικό εξειδικευμένο ταξίδι στην Ελλάδα και στην υπόλοιπη Ευρώπη.

Χαλαρώστε & απολαύστε το ταξίδι σας

Είστε στα χέρια του μεγαλύτερου ταξιδιωτικού οργανισμού, που δεν αφήνει τίποτα στην τύχη του...

20 χρόνια εμπειρίας, χιλιάδες ευχαριστημένοι ταξιδιώτες

Πάθος για ποιότητα υπηρεσιών και σωστά οργανωμένα ταξίδια που δημιουργούν χιλιάδες ευχαριστημένους ταξιδιώτες. Δείτε τις εντυπώσεις των ταξιδιωτών στο σάιτ μας.

Η μεγαλύτερη ταξιδιωτική παρέα, η ασφάλεια και το ανθρώπινο πρόσωπο του Versus Travel

Οι ταξιδιώτες έχουν την ασφάλεια και τη φροντίδα του Versus, που θα μεριμνήσει για ό,τι απρόβλεπτο και αν συμβεί – κάτι που το έχει αποδείξει αμέτρητες φορές. Πάνω από όλα, όμως, οι ταξιδιώτες νιώθουν σε κάθε επαφή μαζί μας το ανθρώπινο πρόσωπο του Versus. Τίποτα εδώ δεν είναι στημένο, ούτε εμπορευματοποιημένο. Τα πάντα πηγάζουν από γνήσιο μεράκι και αληθινή κατάθεση ψυχής. Οι ταξιδιωτικοί μας σύμβουλοι, οι πιο έμπειροι και εξειδικευμένοι της ελληνικής αγοράς, είναι δίπλα σας, με έμπειρες προτάσεις σε κάθε απορία και ανάγκη σας.

Πρώτοι με διαφορά – Υπηρεσίες με διεθνείς αναγνωρίσεις

Το Versus Travel είναι με χειροπιαστά νούμερα ο πρώτος και με μεγάλη διαφορά tour operator της ελληνικής αγοράς. Αυτό πιστοποιούν οι βραβεύσεις και οι διακρίσεις μας από την Qatar Airways, την Iberia, τη Hattta, αλλά και από πρωτιές σε πολλές αεροπορικές εταιρείες, όπως στη Lufthansa, στη Swiss Airways, στην Air France, στην KLM, στην British Airways, στην Turkish Airlines, καθώς και από πολλούς τουριστικούς οργανισμούς διαφόρων χωρών, όπως του Περού, της Κίνας, της Ινδίας, του Βιετνάμ κ.ά.

Ενημερωμένο site στο internet- Κρατήσεις online

Αναπτύξαμε πρωτοποριακό, πλούσιο, ενημερωτικό σάιτ και σύστημα online κρατήσεων στο Ίντερνετ για κρατήσεις με επιπλέον έκπτωση 24 ώρες το 24ωρο.

➤ Εξειδικευμένα τμήματα

Το **Versus Travel** διαθέτει εξειδικευμένα τμήματα

- για **οργανωμένα και ατομικά ταξίδια σε όλο τον κόσμο** (Ευρώπη, Ασία, Αφρική, Βόρεια και Νότια Αμερική, Αυστραλία - Ωκεανία, πολικές περιοχές),
- για **ταξίδια στη Μεσόγειο και τη Μέση Ανατολή**: το ιδιαίτερο τμήμα Mediterraneo Plus,
- για **ταξίδια στην Ελλάδα με τις καινοτόμες δημοφιλείς διαδρομές του Versus στη χώρα μας**,
- για **κρουαζιέρες** με τα πιο έμπειρα στελέχη της αγοράς,
- για **γαμήλια ταξίδια**: το τμήμα Versus Romantic,
- για **εξερευνητικά ταξίδια και ειδικές αποστολές**: το τμήμα Exploring the World,
- για **επαγγελματικά, εταιρικά ταξίδια κινήτρων, ταξίδια συλλόγων**: το τμήμα Versus Business,
- για **«πολυτελή» ταξίδια**: το τμήμα Versus Exclusive,
- για **θεματικά ταξίδια πολιτισμού, γεύσης αλλά και περιπέτειας**.

Από το πιο κοντινό και οικείο αιγαιοπελαγίτικο νησί έως την κρουαζιέρα στην Ανταρκτική η εταιρεία μας καλύπτει με επιτυχία όλο το φάσμα των τουριστικών υπηρεσιών.

VERSUS TRAVEL

Καλώς ήρθατε στον πλανήτη μας

«Η ζωή είναι στιγμές...

Για τις πιο ταξιδιάρικες από αυτές επιλέγετε το Versus Travel.

Σας ευχαριστούμε! Εμείς θα συνεχίζουμε να ανοίγουμε δρόμους για εσάς, όπως σας αξίζει!»

Ευάγγελος Π. Κασιμίχας



Μαζί γνωρίζουμε τη γη, μαζί σχεδιάζουμε το ταξίδι!